

Podstawowe informacje



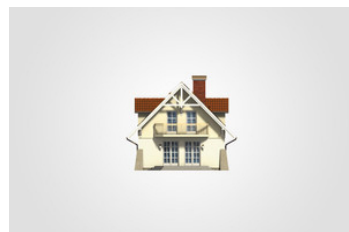
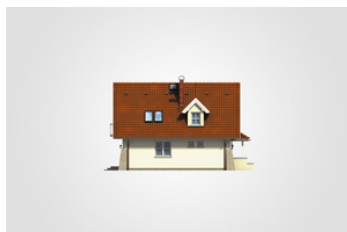
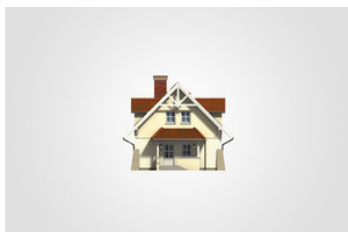
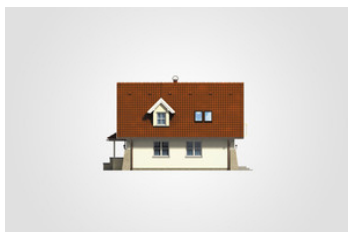
Dane techniczne projektu

Całkowita powierzchnia	161.80 m²
Powierzchnia użytkowa	108 m²
Powierzchnia zabudowy	86.95 m²
Powierzchnia dachu	171.50 m²
Kubatura	484.10 m³
Wymiary budynku	8 x 10 m
Kąt nachylenia	45°
Wysokość budynku	8.18 m
Wymiary działki	16.10 x 19.21 m

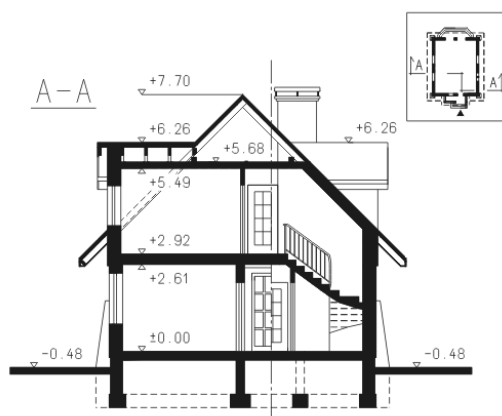
Opis projektu

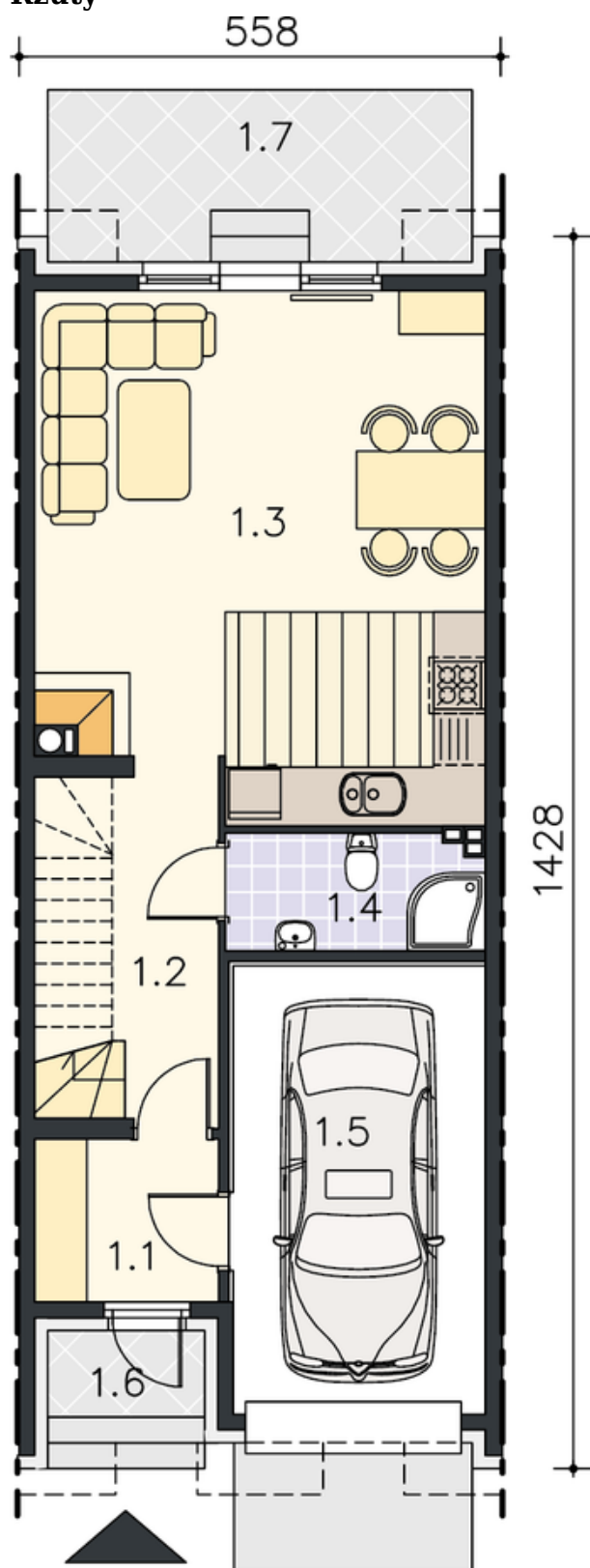
Niewielki parterowy dom z dwuspadowym dachem i poddaszem użytkowym, idealny na wąską działkę

Elewacje

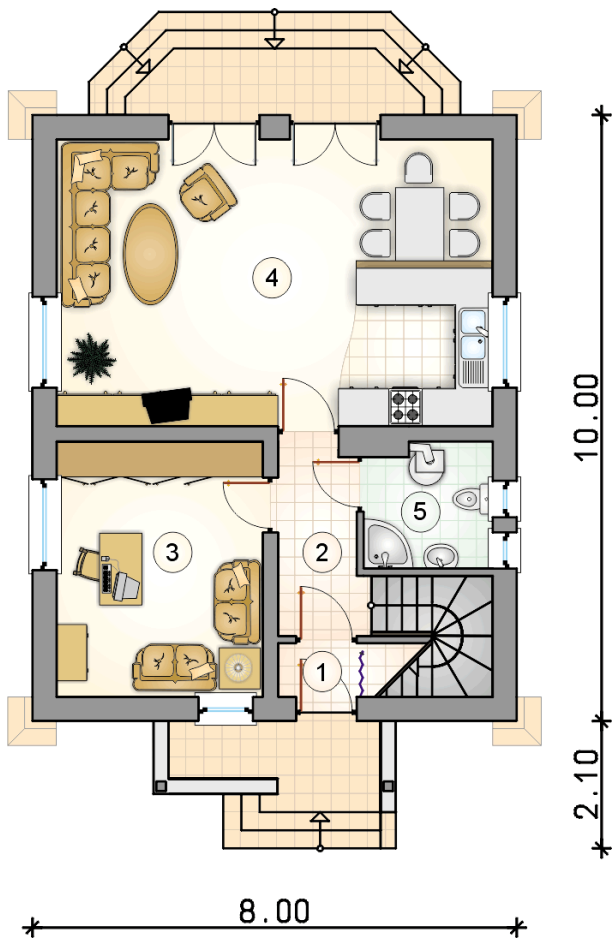


Przekrój



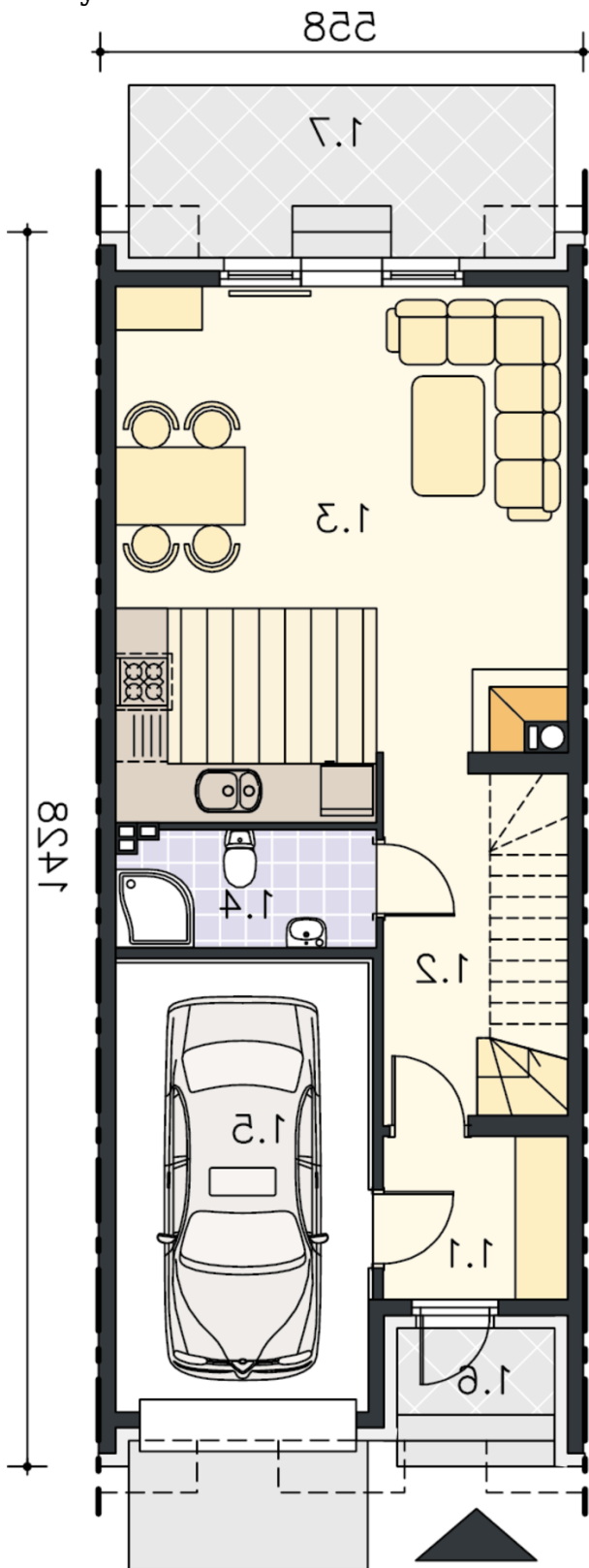
Rzuty

Parter 61.05 m²

przedsionek	2.20 m ²
hall	6.35 m ²
pokój	14.35 m ²
pokój dzienny z kuchnią i jadalnią	33.85 m ²
łazienka z piecem c.o.	4.30 m ²



DOBRY DOM
 ul. Wrzesława Romańczuka 6, 35-302 Rzeszów
 +48 17 852 52 30
 08:00 - 16:00

waldemar.kowalski@grupadobrydom.pl
 Podane ceny nie stanowią oferty handlowej w rozumieniu art. 66 par. 1 Kodeksu Cywilnego

Rzuty

Poddasze 46.95 m²

hall	8.00 m ²
pokój	11.95 m ²
pokój	12.10 m ²
pokój	10.90 m ²
łazienka	4.00 m ²

