

Podstawowe informacje



Dane techniczne projektu

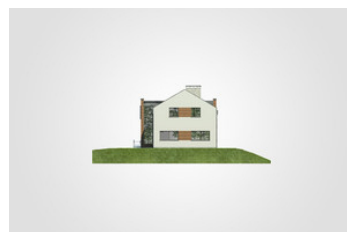
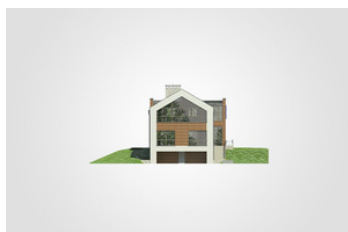
| | |
|-------------------------------|-------------------------------|
| Całkowita powierzchnia | 736.30 m² |
| Powierzchnia użytkowa | 441.50 m² |
| Powierzchnia zabudowy | 283.25 m² |
| Powierzchnia dachu | 448 m² |
| Kubatura | 2 717.30 m³ |
| Wymiary budynku | 27 x 12 m |
| Kąt nachylenia | 30° |
| Wysokość budynku | 10.30 m |
| Wymiary działki | 35 x 20 m |

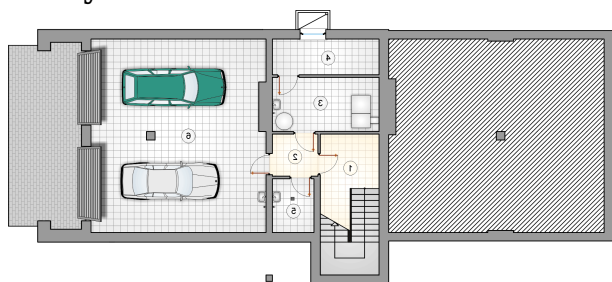


Opis projektu

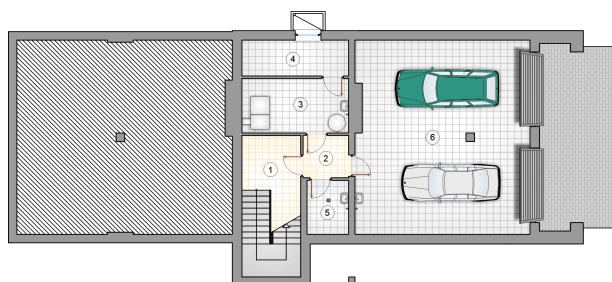
Budynek handlowo-usługowy

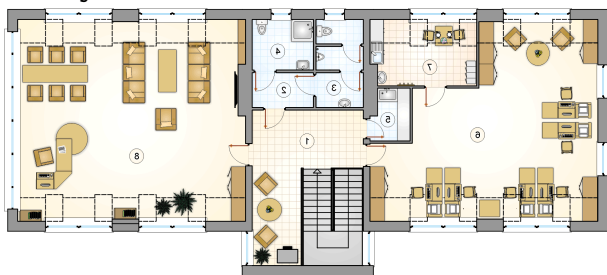
Elewacje



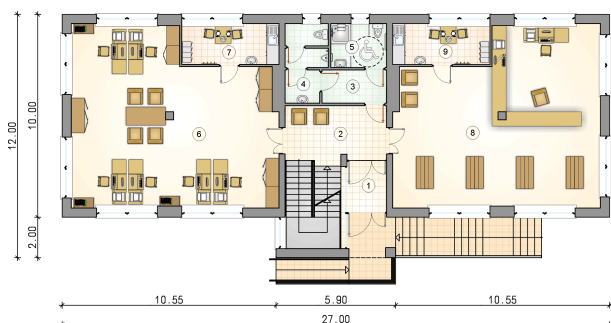
Rzuty

Piwnica 40.20 m²

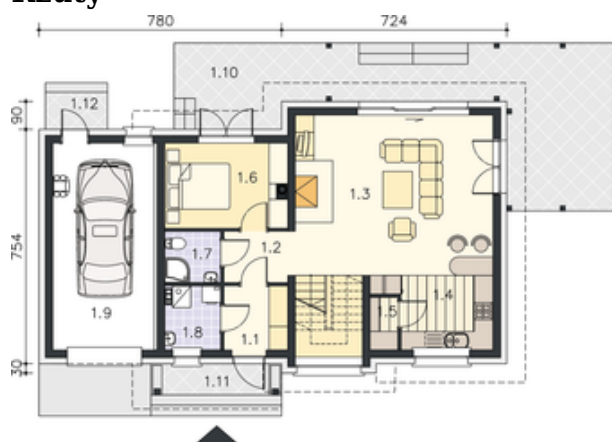
| | |
|-----------------------|----------------------|
| łącznik z komunikacją | 9.90 m ² |
| przedsiónek pożarowy | 4.20 m ² |
| kotłownia | 12.75 m ² |
| skład opału | 8.40 m ² |
| pom. porządkowe | 4.95 m ² |
| garaż | 73.65 m ² |



Rzuty

Parter 219.25 m²

| | |
|--------------------------------------|----------------------|
| wiatrołap | 4.60 m ² |
| hall z komunikacją | 13.20 m ² |
| przedsiónek | 5.20 m ² |
| w.c. męskie | 7.35 m ² |
| w.c. damskie + dla niepełnosprawnych | 6.00 m ² |
| pom. biurowe | 81.75 m ² |
| pom. socjalne | 9.70 m ² |
| sala sprzedaży | 81.75 m ² |
| pom. socjalne | 9.70 m ² |



Rzuty

Poddasze 222.25 m²

| | |
|----------------------------------|----------------------|
| hall z komunikacją | 29.10 m ² |
| przedsiónek | 4.30 m ² |
| w.c. męskie | 8.05 m ² |
| w.c. damskie | 6.30 m ² |
| pom. porządkowe | 3.85 m ² |
| pom. biurowe | 69.85 m ² |
| pom. socjalne | 13.00 m ² |
| gabinet z pokojem konferencyjnym | 87.80 m ² |

