

## Podstawowe informacje



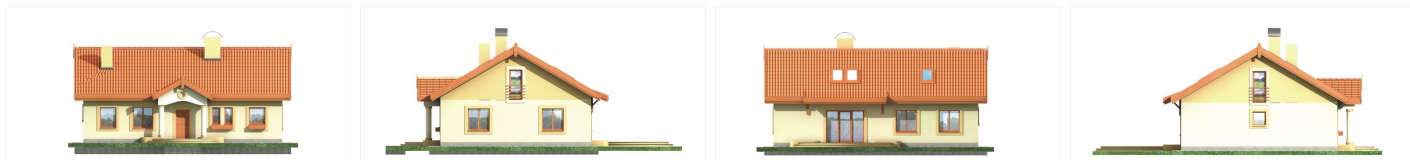
## Dane techniczne projektu

<b>Powierzchnia użytkowa</b>	<b>118.50 m<sup>2</sup></b>
<b>Powierzchnia zabudowy</b>	<b>153.90 m<sup>2</sup></b>
<b>Powierzchnia dachu</b>	<b>218 m<sup>2</sup></b>
<b>Kąt nachylenia</b>	<b>35°</b>
<b>Wysokość budynku</b>	<b>7.10 m</b>
<b>Wymiary działki</b>	<b>22.60 x 0 m</b>

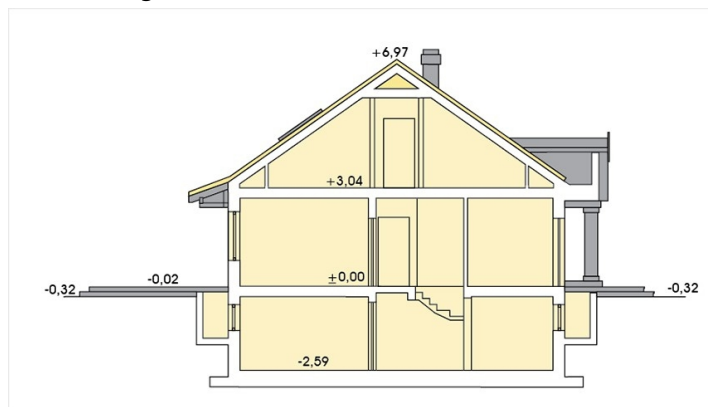
## Opis projektu

Stylowy dom w cenie mieszkania. Prosty w konstrukcji, niedrogi, przeznaczony dla 4-5-osobowej rodziny. Parterowy z ewentualnym poddaszem użytkowym. Samowystarczalny parter to strefa dzienna złożona z dużego, wygodnego pokoju dziennego z centralnie umieszczonym kominkiem oraz kuchni, a także część prywatna z trzema sypialniami, łazienką i pomieszczeniami gospodarczym (pralnią). Przez pomieszczenie gospodarcze możliwe jest przejście do ewentualnego garażu powiększonego o pomieszczenie na rowery i narzędzia ogrodowe. Poddasze można adaptować w późniejszym terminie uzyskując dwie sypialnie z łazi...

## Elewacje



## Przekrój



## Sytuacje

