

Podstawowe informacje



Dane techniczne projektu

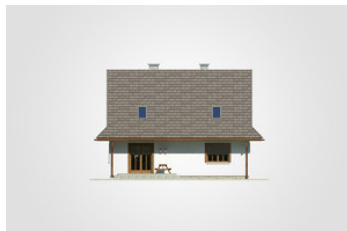
Całkowita powierzchnia	203.30 m²
Powierzchnia użytkowa	133.65 m²
Powierzchnia zabudowy	102.55 m²
Powierzchnia dachu	211 m²
Kubatura	667.50 m³
Wymiary budynku	11.30 x 9.55 m
Kąt nachylenia	45°
Wysokość budynku	8.90 m
Wymiary działki	19.30 x 17.30 m

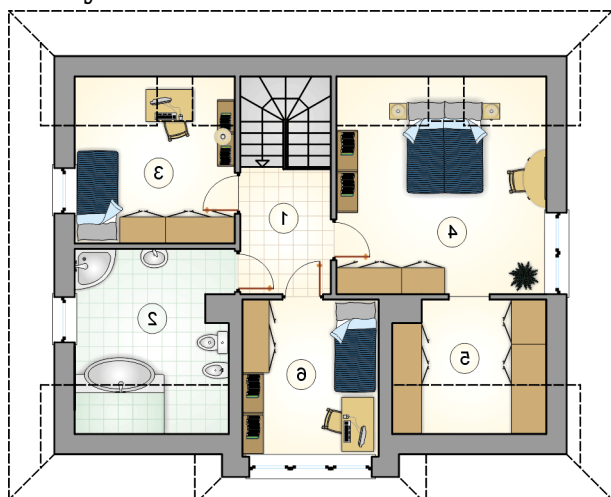


Opis projektu

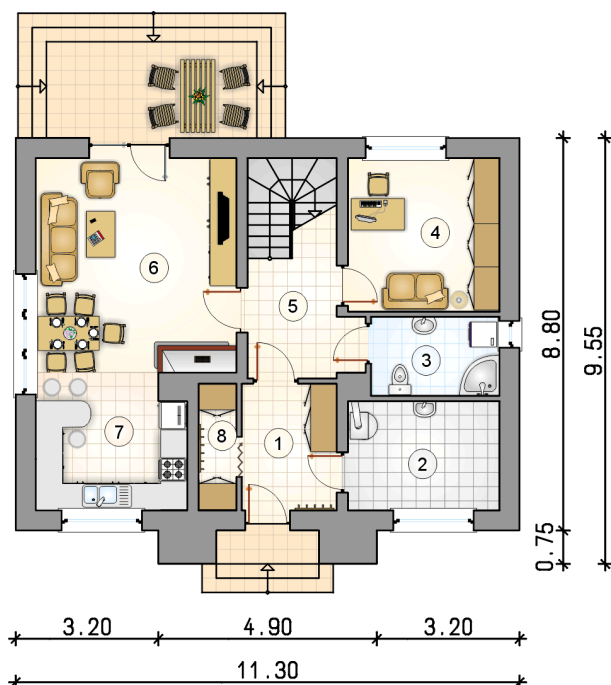
Dom regionalny w stylu beskidzkim, parterowy, z poddaszem użytkowym, z przeszklonym ryzalitem frontowym

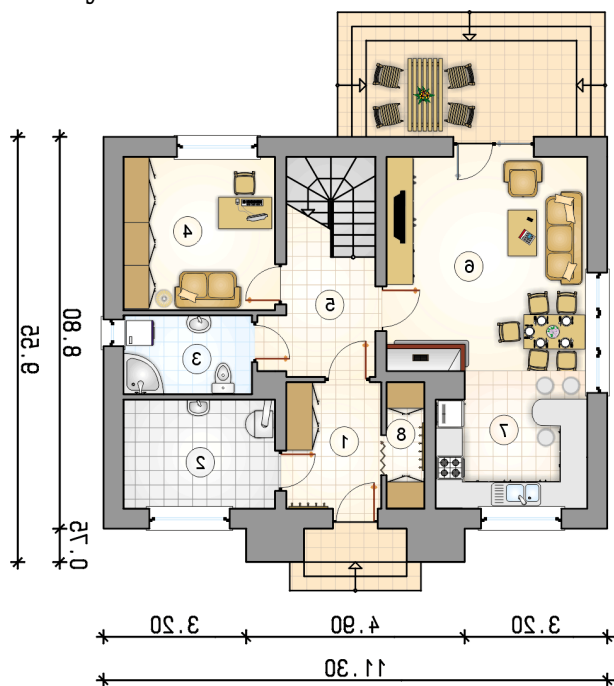
Elewacje



Rzuty

Parter 72.05 m²

przedsionek	6.05 m ²
kotłownia	8.35 m ²
łazienka	5.10 m ²
pokój	10.70 m ²
hall z komunikacją	7.70 m ²
pokój dzienny z jadalnią	21.65 m ²
kuchnia	10.10 m ²
schowek	2.40 m ²



Rzuty

Poddasze 61.60 m²

hall z komunikacją	5.60 m ²
łazienka	10.70 m ²
pokój	9.90 m ²
pokój	18.20 m ²
garderoba	6.80 m ²
pokój	10.40 m ²

