

Podstawowe informacje



Dane techniczne projektu

Całkowita powierzchnia	191.40 m²
Powierzchnia użytkowa	180.17 m²
Powierzchnia zabudowy	158.21 m²
Powierzchnia dachu	252 m²
Kubatura	643.55 m³
Wymiary budynku	16 x 11 m
Kąt nachylenia	43°
Wysokość budynku	9.22 m
Wymiary działki	25 x 19 m



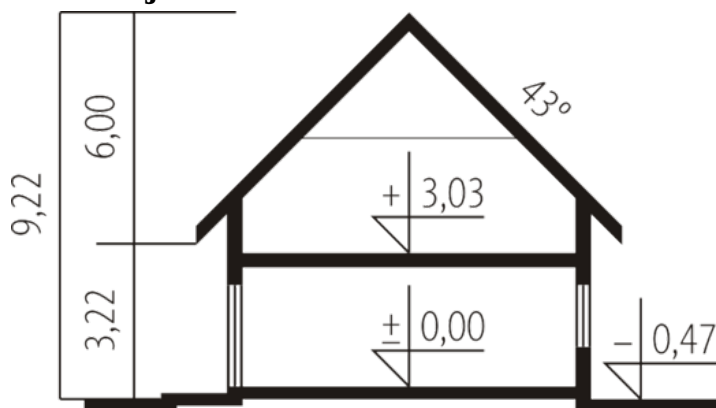
Opis projektu

Dom parterowy z poddaszem użytkowym, niepodpiwniczony, przeznaczony dla 4-6-osobowej rodziny. Ma prostą, tradycyjną formę. Na parterze znajduje się strefa dzienna: salon połączony z jadalnią, kuchnia i spiżarnia oraz gabinet. Zaplanowano tu również sypialnię z garderobą i łazienką, która może służyć jako pokój gościnny lub - w przypadku domu dwupokoleniowego - jako sypialnia dziadków. Strefa nocna znajduje się na poddaszu i składa się dwóch pokoi, sypialni z garderobą, łazienki i pralni. Istnieje wersja domu z garażem jedno- i dwustanowiskowym....

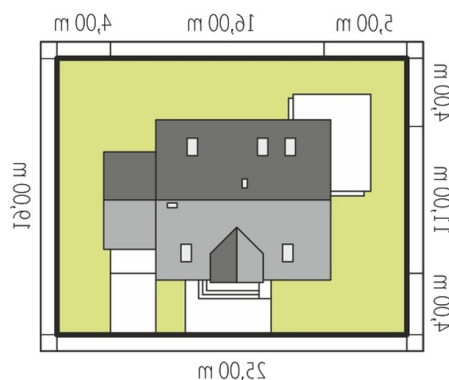
Elewacje

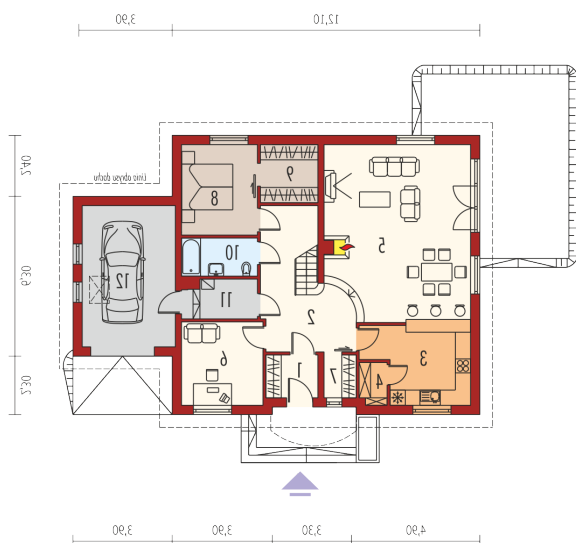


Przekrój

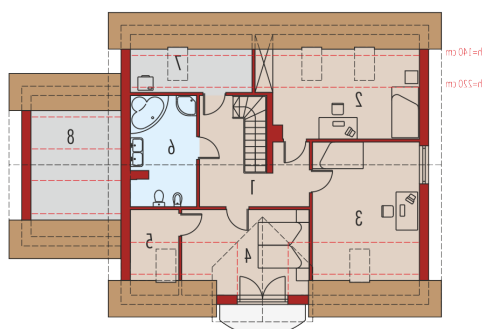


Sytuacje



Rzuty

Parter 107.35 m²

Wiatrołap	3.33 m ²
Łazienka	4.37 m ²
Pom. gospodarcze	4.28 m ²
Garaż	19.85 m ²
Hol	16.79 m ²
Kuchnia	11.40 m ²
Spizarnia	1.72 m ²
Pokój dzienny + jadalnia	37.49 m ²
Gabinet	10.38 m ²
Garderoba	2.06 m ²
Sypialnia	10.47 m ²
Garderoba	5.06 m ²


Poddasze 84.05 m²

Korytarz	11.95 m ²
Pokój	16.21 m ²
Pokój	18.13 m ²
Sypialnia	12.79 m ²
Garderoba	3.44 m ²
Łazienka	10.91 m ²
Pralnia, suszarnia	3.67 m ²
Strych	6.95 m ²