

Podstawowe informacje



Dane techniczne projektu

Całkowita powierzchnia	133.60 m²
Powierzchnia użytkowa	129.74 m²
Powierzchnia zabudowy	117.01 m²
Powierzchnia dachu	220 m²
Kubatura	459.34 m³
Wymiary budynku	10.70 x 14.40 m
Kąt nachylenia	45°
Wysokość budynku	9.15 m
Wymiary działki	18.70 x 25.10 m

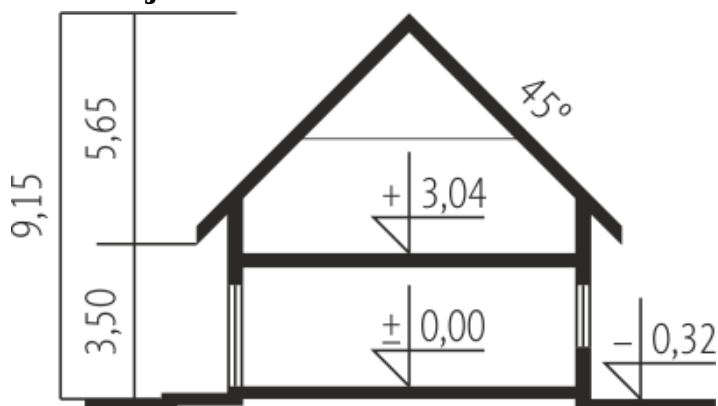
Opis projektu

Dom parterowy z użytkowym poddaszem, niepodpiwniczony, z garażem jednostanowiskowym, przeznaczony dla 4-5-osobowej rodziny. Na strefę dzienną, znajdującą się na parterze składa się: przestronny salon z jadalnią, wygodna kuchnia ze spiżarnią, gabinet oraz łazienka, a także pomieszczenie gospodarcze dostępne z garażu. Na poddaszu zaplanowano strefę nocną: trzy pokoje, wygodną łazienkę oraz pralnię. Zaplanowany w projekcie wykusz podnosi walory użytkowe i estetyczne domu, a także dodaje atrakcyjności prostej bryle budynku.

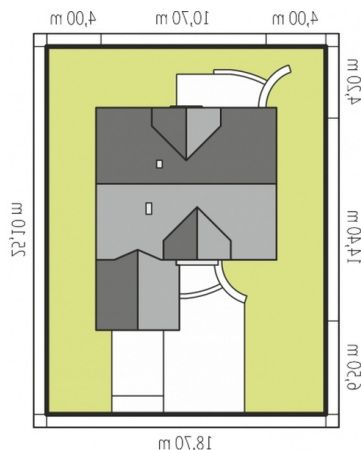
Elewacje

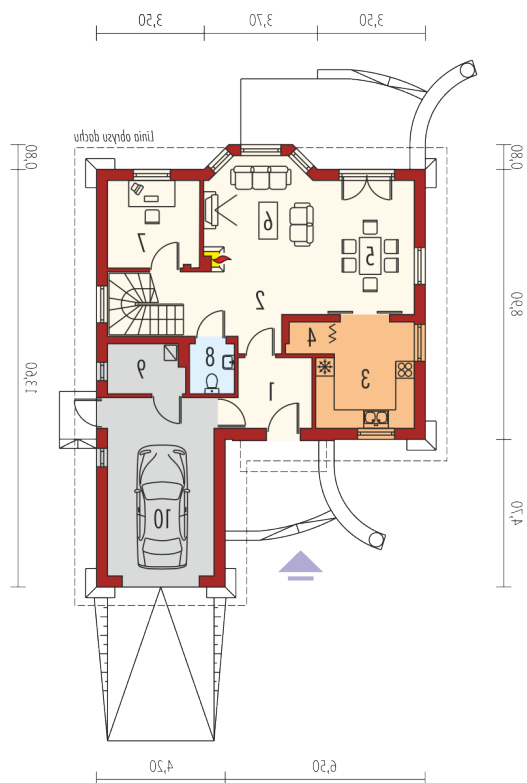


Przekrój

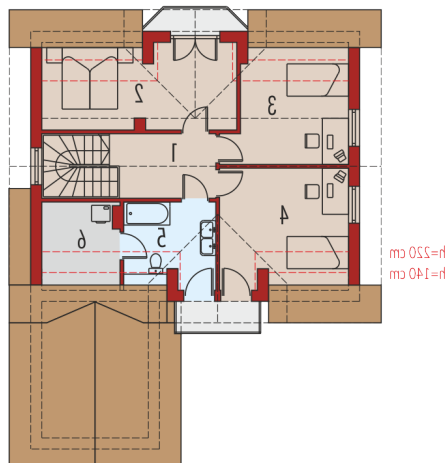


Sytuacje



Rzuty

Parter 72.36 m²

Wiatrołap	6.03 m ²
Garaż	19.60 m ²
Korytarz	8.69 m ²
Kuchnia	10.21 m ²
Spizarnia	1.35 m ²
Jadalnia	14.15 m ²
Pokój dzienny	17.56 m ²
Gabinet	8.21 m ²
Toaleta	2.30 m ²
Kotłownia	3.86 m ²

Poddasze 61.24 m²


Korytarz	6.69 m ²
Sypialnia	14.89 m ²
Sypialnia	12.40 m ²
Sypialnia	14.46 m ²
Łazienka	7.34 m ²
Pralnia	5.46 m ²