

Podstawowe informacje



Dane techniczne projektu

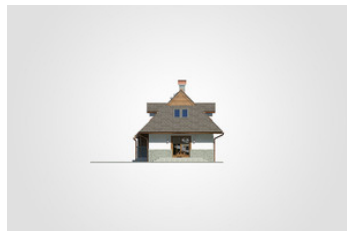
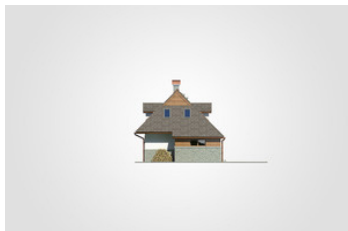
Całkowita powierzchnia	233.75 m²
Powierzchnia użytkowa	149.40 m²
Powierzchnia zabudowy	125.70 m²
Powierzchnia dachu	240 m²
Kubatura	706.60 m³
Wymiary budynku	16.05 x 8.55 m
Kąt nachylenia	45°
Wysokość budynku	8.21 m
Wymiary działki	24.09 x 16.59 m

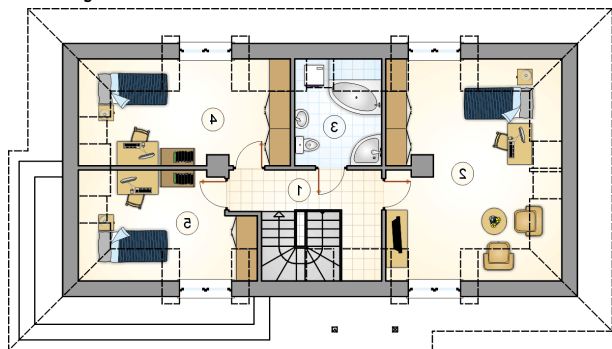


Opis projektu

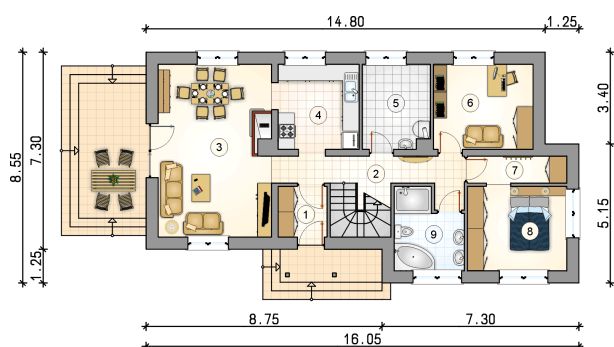
Dom regionalny w stylu beskidzkim, parterowy z poddaszem użytkowym, z 4 sypialniami

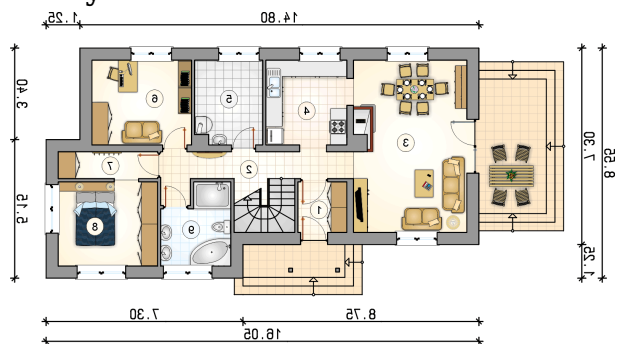
Elewacje



Rzuty

Parter 91.35 m²

przedsiónek	3.40 m ²
hall z komunikacją	9.90 m ²
pokój dzienny z jadalnią	26.80 m ²
kuchnia	9.70 m ²
kotłownia	7.75 m ²
pokój	11.60 m ²
wnęka garderobiana	3.75 m ²
pokój	11.55 m ²
łazienka	6.90 m ²



Rzuty

Poddasze 58.05 m²

hall z komunikacją

 6.65 m²

pokój

 22.40 m²

łazienka

 5.65 m²

pokój

 13.05 m²

pokój

 10.30 m²
