

## Podstawowe informacje



## Dane techniczne projektu

<b>Całkowita powierzchnia</b>	<b>157.85 m<sup>2</sup></b>
<b>Powierzchnia użytkowa</b>	<b>139.84 m<sup>2</sup></b>
<b>Powierzchnia zabudowy</b>	<b>145.19 m<sup>2</sup></b>
<b>Powierzchnia dachu</b>	<b>245 m<sup>2</sup></b>
<b>Kubatura</b>	<b>563.16 m<sup>3</sup></b>
<b>Wymiary budynku</b>	<b>13.50 x 13 m</b>
<b>Kąt nachylenia</b>	<b>45°</b>
<b>Wysokość budynku</b>	<b>9.05 m</b>
<b>Wymiary działki</b>	<b>21.50 x 21 m</b>



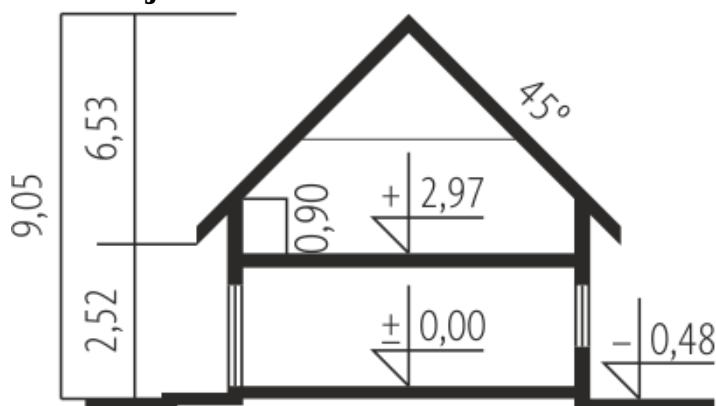
## Opis projektu

Dom parterowy, z poddaszem użytkowym, niepodpiwniczony, z garażem jedno stanowiskowym, przeznaczony dla 3-4 osobowej rodziny. Charakterystyczną cechą domu jest stromy kopertowy dach uzupełniony lukarnami i klasycznym "wolin oczkiem" nad garażem. Na parterze znajduje się obszerny pokój dzienny z jadalnią połączony z przestronną kuchnią. Na poddaszu mieszczą się trzy sypialnie łazienka oraz strych który można adaptować na dodatkowy pokój.

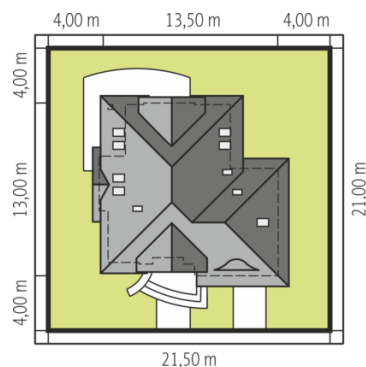
## Elewacje



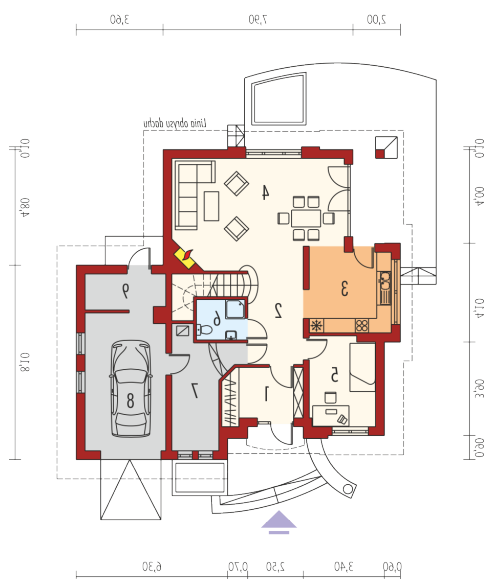
## Przekrój



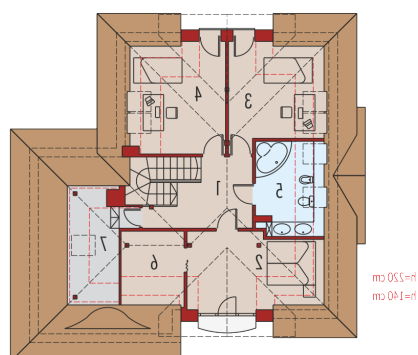
## Sytuacje



Schemat uwzględnia minimalne odległości od budynku do granicy działki.  
Szczegóły w zakładce: Jak czytać projekt?

**Rzuty**

**Parter 87.11 m<sup>2</sup>**

<b>Wiatrołap</b>	7.05 m <sup>2</sup>
<b>Hol</b>	8.84 m <sup>2</sup>
<b>Kuchnia</b>	11.58 m <sup>2</sup>
<b>Pokój dzienny + jadalnia</b>	31.14 m <sup>2</sup>
<b>Gabinet</b>	9.99 m <sup>2</sup>
<b>Łazienka</b>	3.28 m <sup>2</sup>
<b>Kotłownia</b>	10.50 m <sup>2</sup>
<b>Garaż</b>	18.43 m <sup>2</sup>
<b>Warsztat</b>	4.73 m <sup>2</sup>

**Poddasze 70.74 m<sup>2</sup>**


<b>Korytarz</b>	9.26 m <sup>2</sup>
<b>Sypialnia</b>	14.00 m <sup>2</sup>
<b>Sypialnia</b>	12.26 m <sup>2</sup>
<b>Sypialnia</b>	13.73 m <sup>2</sup>
<b>Łazienka</b>	7.97 m <sup>2</sup>
<b>Garderoba</b>	6.13 m <sup>2</sup>
<b>Strych</b>	7.39 m <sup>2</sup>