

Podstawowe informacje



Dane techniczne projektu

Całkowita powierzchnia	107.67 m²
Powierzchnia użytkowa	107.67 m²
Powierzchnia zabudowy	90.05 m²
Powierzchnia dachu	142 m²
Kubatura	382.80 m³
Wymiary budynku	7.10 x 13.50 m
Kąt nachylenia	40°
Wysokość budynku	9.44 m
Wymiary działki	14.20 x 24.70 m



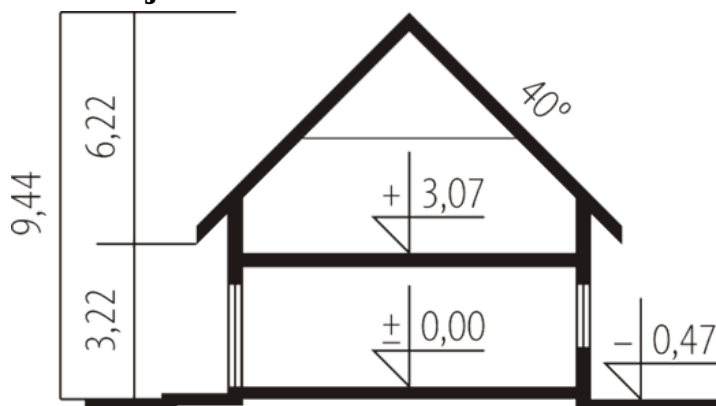
Opis projektu

Dom parterowy z poddaszem użytkowym, niepodpiwniczony z garażem jednostanowiskowym, przeznaczony dla 4-osobowej rodziny. Na parterze znajduje się strefa dzienna z przestronnym salonem oraz kuchnią i jadalnią. Zaprojektowano tam również toaletę i pomieszczenia gospodarcze. Strefa nocna, na którą składają się sypialnia z garderobą, dwa pokoje i łazienka, zaplanowana została na poddaszu. Projekt ten jest skrajnym prawym segmentem, wchodzącym w skład zabudowy szeregowej.

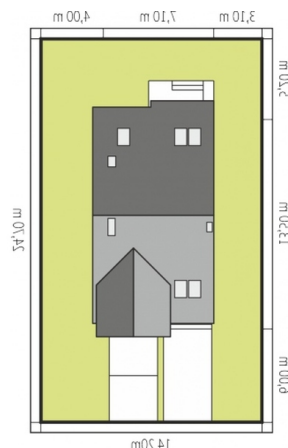
Elewacje

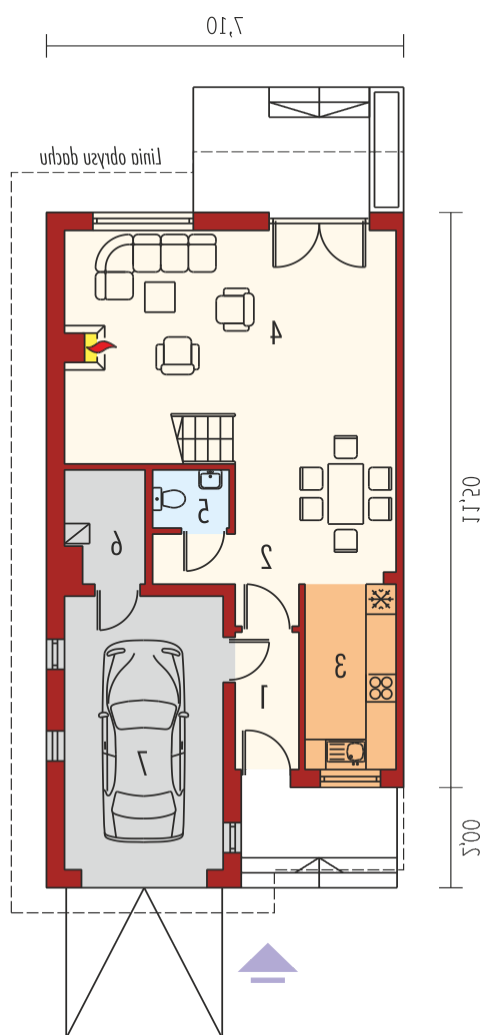


Przekrój



Sytuacje

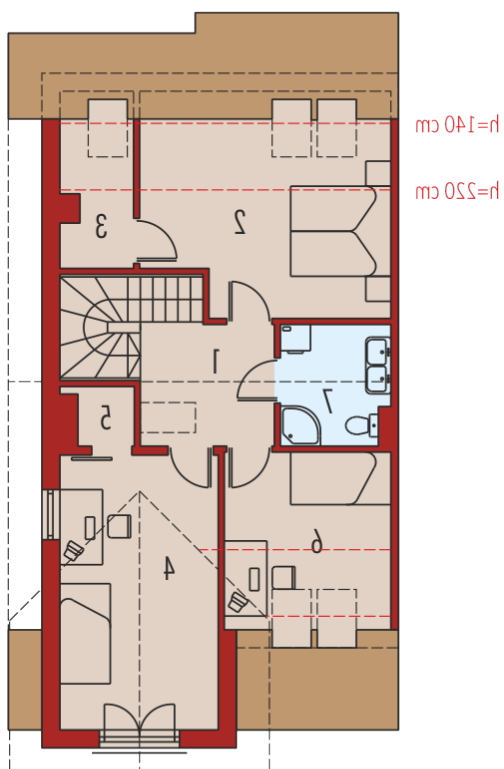


Rzuty

Parter 55.33 m²

Wiatrołap	3.38 m ²
Hol	5.60 m ²
Kuchnia z jadalnią	11.10 m ²
Pokój dzienny	30.28 m ²
Toaleta	1.69 m ²
Pom. gospodarcze	3.28 m ²
Garaż	16.53 m ²

Poddasze 52.34 m²

Korytarz	6.37 m ²
Sypialnia	11.39 m ²
Garderoba	2.03 m ²
Pokój	17.14 m ²
Garderoba	1.31 m ²
Pokój	9.06 m ²
Łazienka	5.04 m ²



DOBRY DOM
ul. Wrzesława Romańczuka 6, 35-302 Rzeszów
+48 17 852 52 30
08:00 - 16:00

waldemar.kowalski@grupadobrydom.pl

Podane ceny nie stanowią oferty handlowej w rozumieniu art. 66 par. 1 Kodeksu Cywilnego