

## Podstawowe informacje



## Dane techniczne projektu

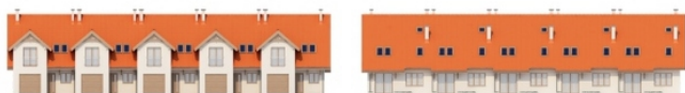
<b>Całkowita powierzchnia</b>	<b>113.08 m<sup>2</sup></b>
<b>Powierzchnia użytkowa</b>	<b>109.70 m<sup>2</sup></b>
<b>Powierzchnia zabudowy</b>	<b>88.13 m<sup>2</sup></b>
<b>Powierzchnia dachu</b>	<b>129 m<sup>2</sup></b>
<b>Kubatura</b>	<b>384.15 m<sup>3</sup></b>
<b>Wymiary budynku</b>	<b>7.10 x 13.50 m</b>
<b>Kąt nachylenia</b>	<b>40°</b>
<b>Wysokość budynku</b>	<b>9.44 m</b>
<b>Wymiary działki</b>	<b>13.10 x 23.50 m</b>



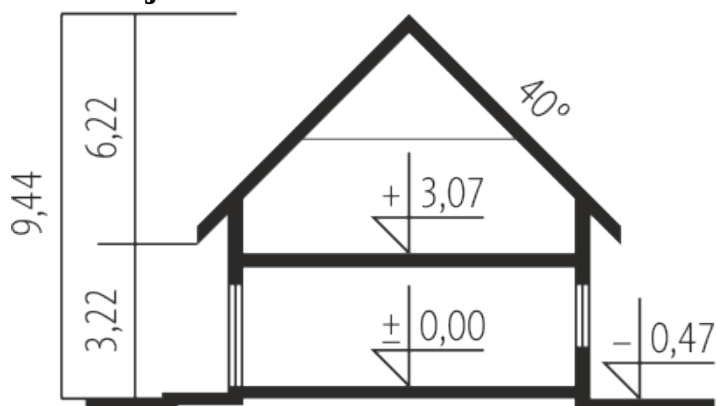
## Opis projektu

Dom parterowy z poddaszem użytkowym, niepodpiwniczony z garażem jednostanowiskowym, przeznaczony dla 4-osobowej rodziny. Na parterze znajduje się strefa dzienna z przestronnym salonem oraz kuchnią i jadalnią. Zaprojektowano tam również toaletę i pomieszczenia gospodarcze. Strefa nocna, na którą składają się sypialnia z garderobą, dwa pokoje i łazienka, zaplanowana została na poddaszu. Projekt ten jest środkowym segmentem wchodzącym w skład zabudowy szeregowej.

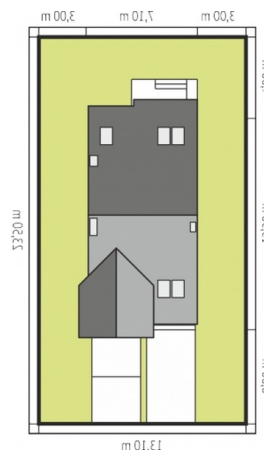
## Elewacje

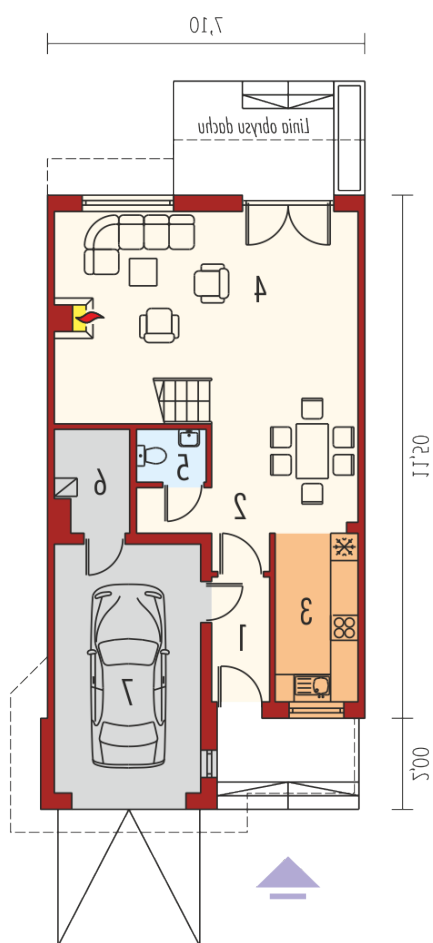


## Przekrój



## Sytuacje

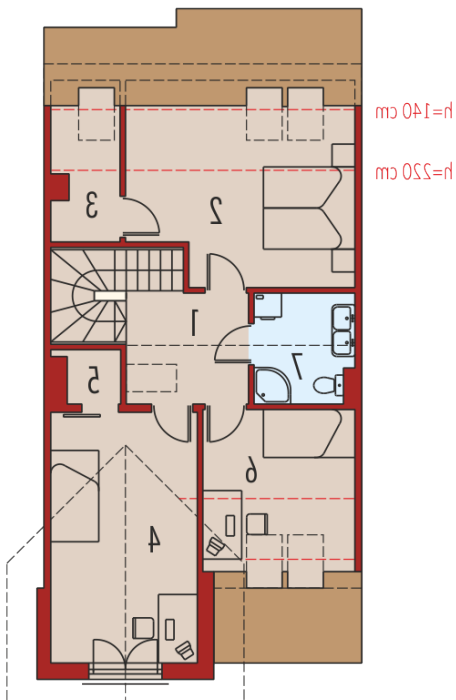


**Rzuty**

**Parter 55.64 m<sup>2</sup>**

<b>Wiatrołap</b>	3.38 m <sup>2</sup>
<b>Hol</b>	5.60 m <sup>2</sup>
<b>Kuchnia z jadalnią</b>	11.10 m <sup>2</sup>
<b>Pokój dzienny</b>	30.49 m <sup>2</sup>
<b>Toaleta</b>	1.69 m <sup>2</sup>
<b>Kotłownia</b>	3.38 m <sup>2</sup>
<b>Garaż</b>	16.77 m <sup>2</sup>

## Poddasze 57.44 m<sup>2</sup>

Korytarz	6.37 m <sup>2</sup>
Sypialnia	14.86 m <sup>2</sup>
Garderoba	3.11 m <sup>2</sup>
Sypialnia	17.39 m <sup>2</sup>
Garderoba	1.37 m <sup>2</sup>
Sypialnia	9.30 m <sup>2</sup>
Łazienka	5.04 m <sup>2</sup>



DOBRY DOM  
ul. Wrzesława Romańczuka 6, 35-302 Rzeszów  
+48 17 852 52 30  
08:00 - 16:00

[waldemar.kowalski@grupadobrydom.pl](mailto:waldemar.kowalski@grupadobrydom.pl)

Podane ceny nie stanowią oferty handlowej w rozumieniu art. 66 par. 1 Kodeksu Cywilnego