

## Podstawowe informacje



## Dane techniczne projektu

<b>Całkowita powierzchnia</b>	<b>245 m<sup>2</sup></b>
<b>Powierzchnia użytkowa</b>	<b>171 m<sup>2</sup></b>
<b>Powierzchnia zabudowy</b>	<b>133.80 m<sup>2</sup></b>
<b>Powierzchnia dachu</b>	<b>250 m<sup>2</sup></b>
<b>Kubatura</b>	<b>804.55 m<sup>3</sup></b>
<b>Wymiary budynku</b>	<b>11.80 x 12.55 m</b>
<b>Kąt nachylenia</b>	<b>40°</b>
<b>Wysokość budynku</b>	<b>8.54 m</b>
<b>Wymiary działki</b>	<b>19.80 x 20.55 m</b>



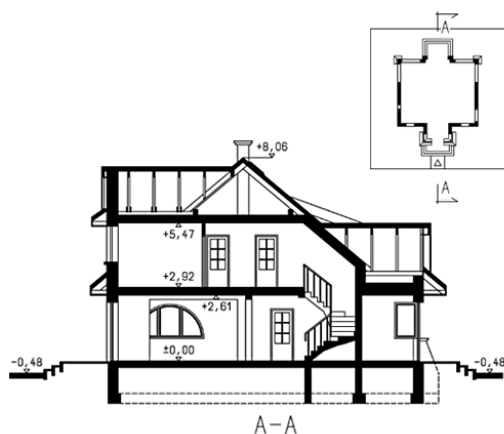
## Opis projektu

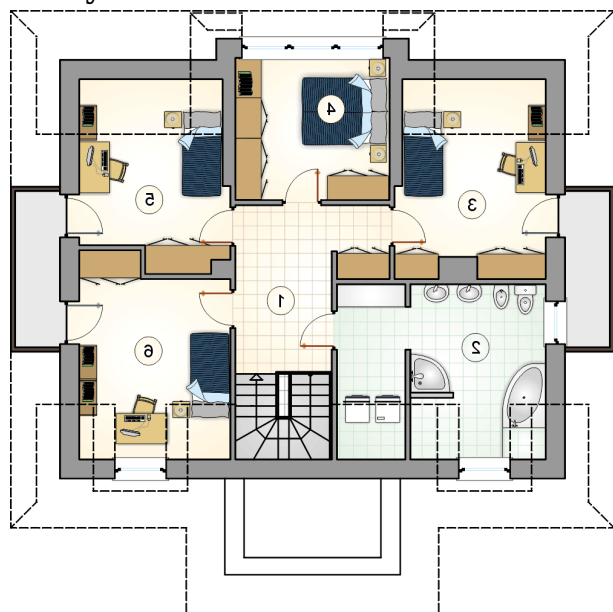
Dom regionalny w stylu beskidzkim, parterowy z poddaszem użytkowym, z 4 sypialniami i niezadaszonym tarasem

## Elewacje



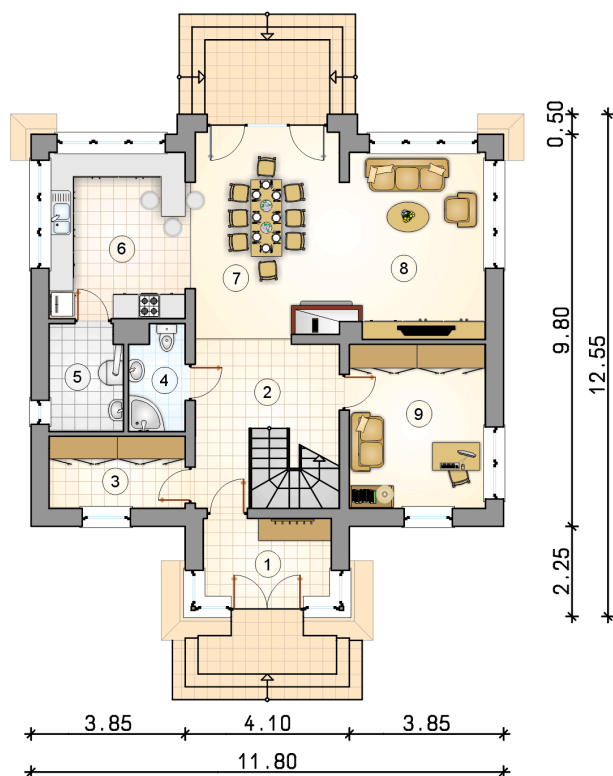
## Przekrój



**Rzuty**

**Parter 97.05 m<sup>2</sup>**

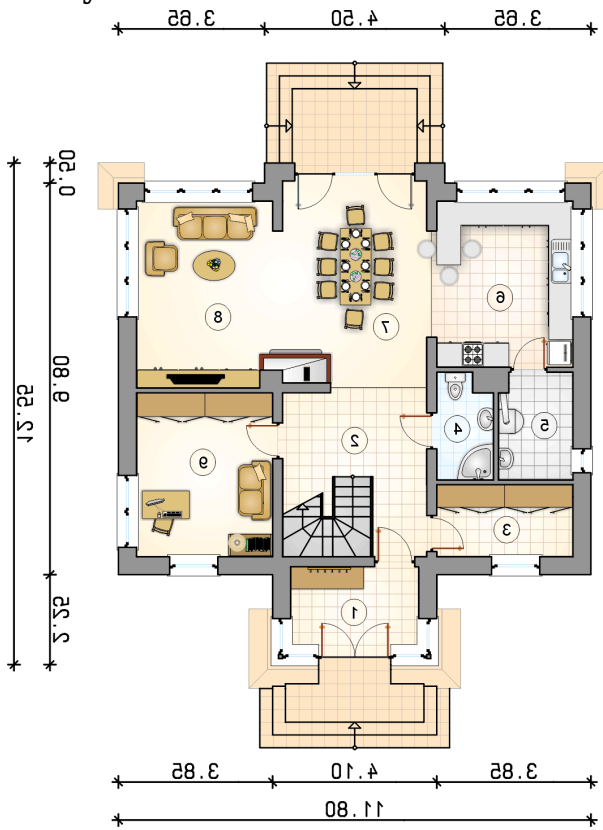
przedsiónek	6.55 m <sup>2</sup>
hall z komunikacją	12.05 m <sup>2</sup>
garderoba	6.10 m <sup>2</sup>
łazienka	3.55 m <sup>2</sup>
kotłownia	4.90 m <sup>2</sup>
kuchnia	14.50 m <sup>2</sup>
jadalnia	19.25 m <sup>2</sup>
pokój dzienny	16.20 m <sup>2</sup>
pokój	13.95 m <sup>2</sup>

3.65    4.50    3.65



0.50  
9.80  
12.55  
2.25

3.85    4.10    3.85  
11.80

**Rzuty**

**Poddasze 73.95 m<sup>2</sup>**

hall z komunikacją

 11.15 m<sup>2</sup>

łazienka

 15.45 m<sup>2</sup>

pokój

 11.70 m<sup>2</sup>

pokój

 12.00 m<sup>2</sup>

pokój

 10.60 m<sup>2</sup>

pokój

 13.05 m<sup>2</sup>
