

Podstawowe informacje



Dane techniczne projektu

Całkowita powierzchnia	136.55 m²
Powierzchnia użytkowa	137.94 m²
Powierzchnia zabudowy	138.87 m²
Kubatura	517.30 m³
Wymiary budynku	18.50 x 14.20 m
Kąt nachylenia	45°
Wysokość budynku	8.89 m
Wymiary działki	25.50 x 22.20 m

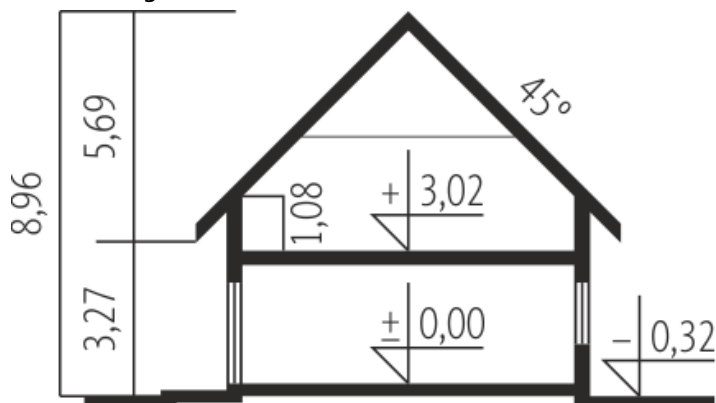
Opis projektu

Dom parterowy z poddaszem użytkowym, niepodpiwniczony z wolnostojącym garażem, przeznaczony dla 4-5-osobowej rodziny. Jest to budynek o prostej bryle, z dwuspadowym dachem. Projekt z korzystnym układem pomieszczeń, jeśli posiada się działkę z frontem od strony południowej. Na parterze znajduje się strefa dzienna z salonem, kuchnia z jadalnią oraz toaletą. Strefa nocna znajduje się na poddaszu i składa się z trzech pokoi, łazienki, garderoby. Projekt występuje również w wersji z garażem, zaprojektowanym oddzielnie przy budynku i połączonym z domem pergolą.

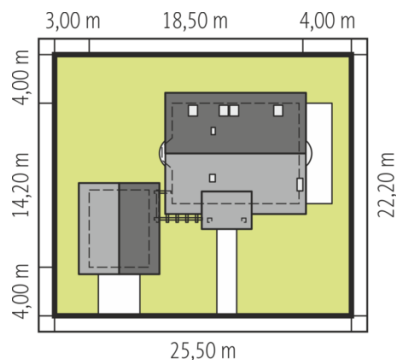
Elewacje



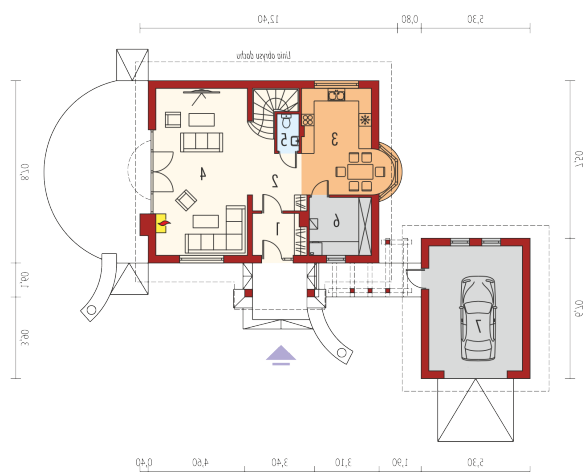
Przekrój



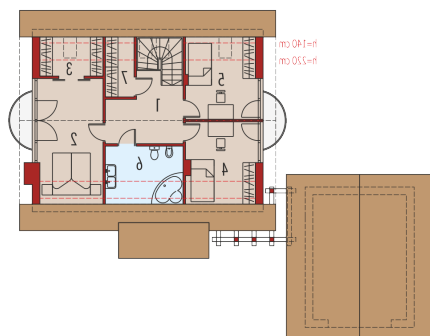
Sytuacje



Schemat uwzględnia minimalne odległości od budynku do granicy działki.
Szczegóły w zakładce: Jak czytać projekt?

Rzuty

Parter 79.25 m²

Wiatrołap	5.01 m ²
Hol	11.53 m ²
Kuchnia z jadalnią	18.40 m ²
Pokój dzienny	34.41 m ²
Toaleta	2.19 m ²
Pom. gospodarcze	7.71 m ²
Garaż	26.65 m ²


Poddasze 57.30 m²

Korytarz	9.38 m ²
Sypialnia	15.28 m ²
Garderoba	3.02 m ²
Pokój	9.89 m ²
Pokój	10.00 m ²
Łazienka	7.04 m ²
Garderoba	2.69 m ²