

## Podstawowe informacje



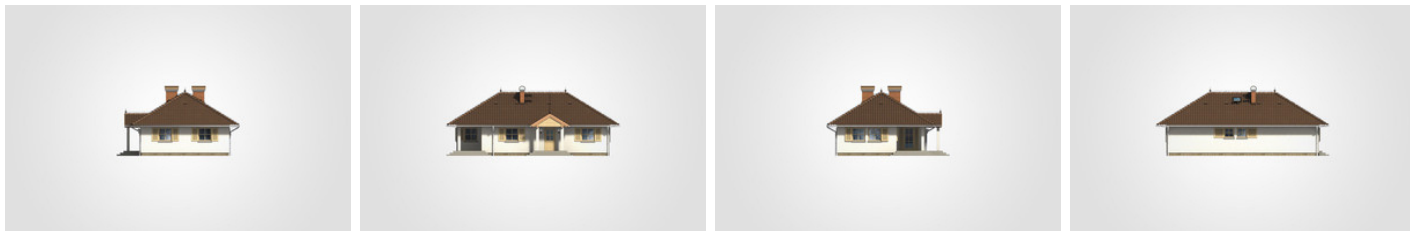
## Dane techniczne projektu

<b>Całkowita powierzchnia</b>	<b>103.05 m<sup>2</sup></b>
<b>Powierzchnia użytkowa</b>	<b>82.05 m<sup>2</sup></b>
<b>Powierzchnia zabudowy</b>	<b>111.30 m<sup>2</sup></b>
<b>Powierzchnia dachu</b>	<b>166.70 m<sup>2</sup></b>
<b>Kubatura</b>	<b>385.20 m<sup>3</sup></b>
<b>Wymiary budynku</b>	<b>13.70 x 9.20 m</b>
<b>Kąt nachylenia</b>	<b>31°</b>
<b>Wysokość budynku</b>	<b>5.70 m</b>
<b>Wymiary działki</b>	<b>21.70 x 17.20 m</b>

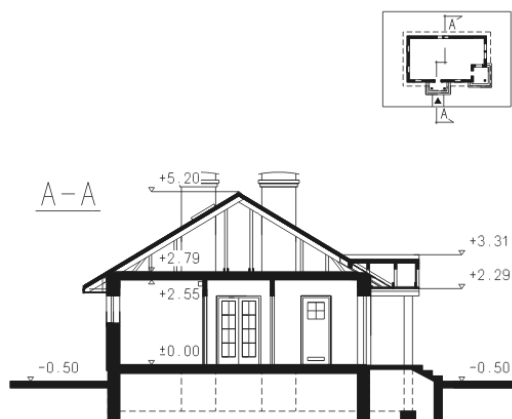
## Opis projektu

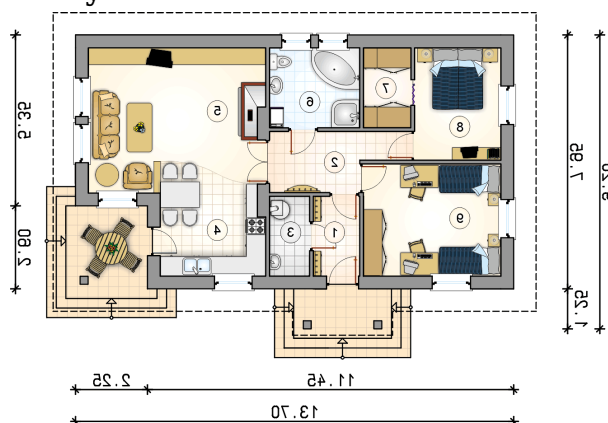
Parterowy dom z kopertowym dachem, z narożnym, zadaszonym tarasem wypoczynkowym

## Elewacje



## Przekrój



**Rzuty**

**Parter 82.05 m<sup>2</sup>**

przedsiónek	3.60 m <sup>2</sup>
hall	6.85 m <sup>2</sup>
kotłownia	3.15 m <sup>2</sup>
kuchnia z jadalnią	11.55 m <sup>2</sup>
pokój dzienny	21.55 m <sup>2</sup>
łazienka	7.05 m <sup>2</sup>
garderoba	3.70 m <sup>2</sup>
pokój	9.50 m <sup>2</sup>
pokój	15.10 m <sup>2</sup>

