

Podstawowe informacje

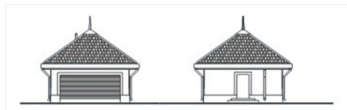


Dane techniczne projektu

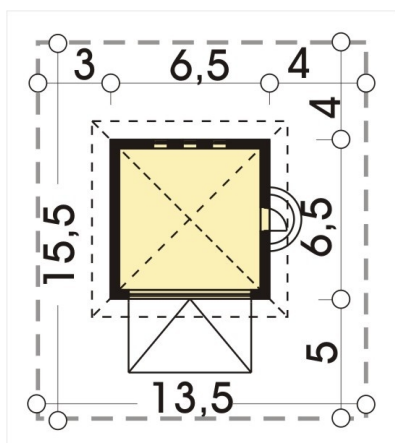
| | |
|-----------------------|----------------------|
| Powierzchnia użytkowa | 33.10 m ² |
| Powierzchnia zabudowy | 38.90 m ² |
| Powierzchnia dachu | 68.50 m ² |
| Kąt nachylenia | 35° |
| Wysokość budynku | 5.70 m |
| Wymiary działki | 13.50 x 0 m |

Opis projektu

Elewacje



Sytuacje



Rzuty

