

Podstawowe informacje



Dane techniczne projektu

Całkowita powierzchnia	264.20 m²
Powierzchnia użytkowa	112 m²
Powierzchnia zabudowy	93.70 m²
Powierzchnia dachu	135.10 m²
Kubatura	811.35 m³
Wymiary budynku	9.45 x 9.65 m
Kąt nachylenia	40°
Wysokość budynku	8.47 m
Wymiary działki	17.55 x 24.65 m



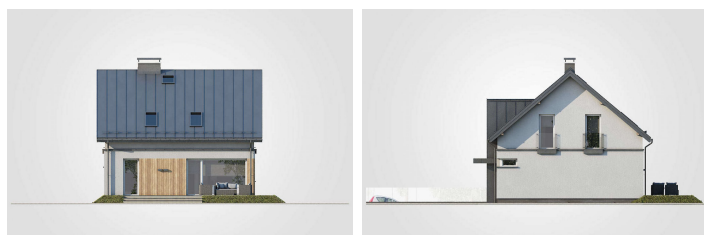
Opis projektu

Dom parterowy z dwuspadowym dachem i poddaszem użytkowym, z ryzalitem frontowym i rozległym, niezadaszonym tarasem, podpiwniczony, z garażem

Elewacje



Elewacje

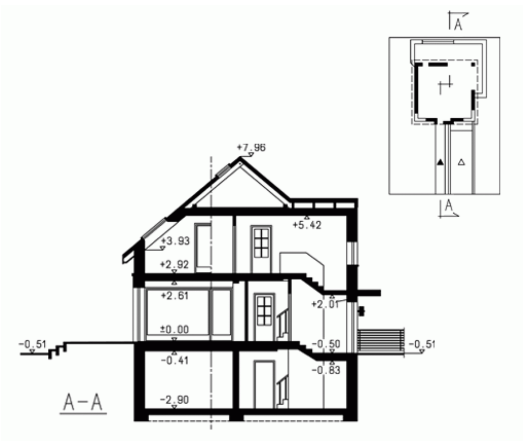


Przekrój

DOBRY DOM
 ul. Wrzesława Romańczuka 6, 35-302 Rzeszów
 +48 17 852 52 30
 08:00 - 16:00

waldemar.kowalski@grupadobrydom.pl

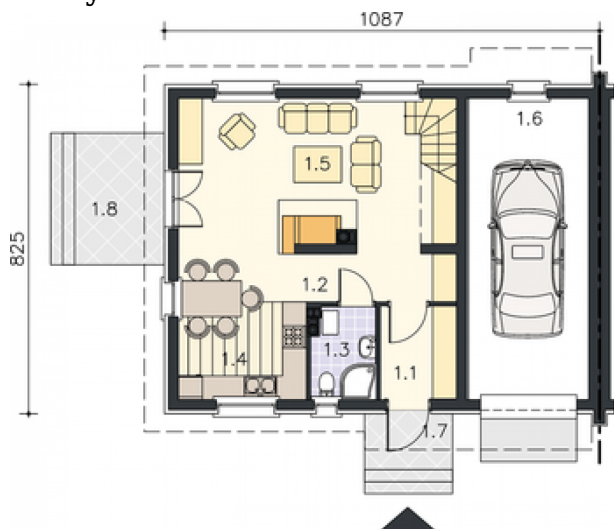
Podane ceny nie stanowią oferty handlowej w rozumieniu art. 66 par. 1 Kodeksu Cywilnego



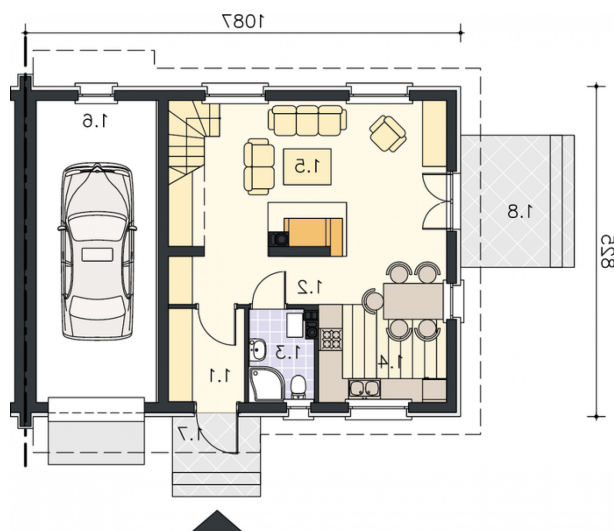
DOBRY DOM
ul. Wrzesława Romańczuka 6, 35-302 Rzeszów
+48 17 852 52 30
08:00 - 16:00

waldemar.kowalski@grupadobrydom.pl

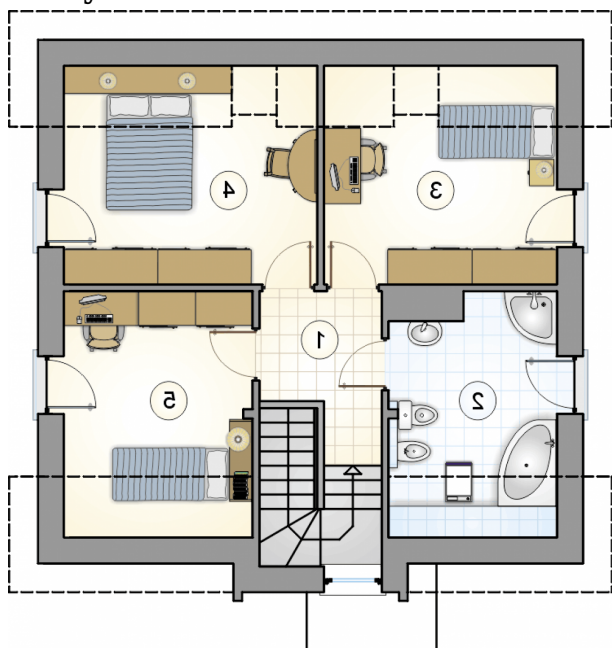
Podane ceny nie stanowią oferty handlowej w rozumieniu art. 66 par. 1 Kodeksu Cywilnego

Rzuty

Piwnica 23.75 m²

hall z komunikacją	6.35 m ²
piwnica	8.30 m ²
kotłownia	9.10 m ²
garaż	35.90 m ²


Parter 61.85 m²

przedsiónek	6.50 m ²
hall z komunikacją	3.20 m ²
łazienka	2.75 m ²
spizarka	3.45 m ²
kuchnia	11.50 m ²
pokój dzienny	23.80 m ²
pokój	10.65 m ²

Rzuty**Poddasze 48.70 m²**

hall z komunikacją	5.15 m ²
łazienka	9.10 m ²
pokój	11.55 m ²
pokój	12.30 m ²
pokój	10.60 m ²