

Podstawowe informacje



Dane techniczne projektu

Całkowita powierzchnia	238.67 m²
Powierzchnia użytkowa	233.08 m²
Powierzchnia zabudowy	252.53 m²
Powierzchnia dachu	380 m²
Kubatura	815.06 m³
Wymiary budynku	25.10 x 16.30 m
Kąt nachylenia	34°
Wysokość budynku	7.95 m
Wymiary działki	33.10 x 23.30 m



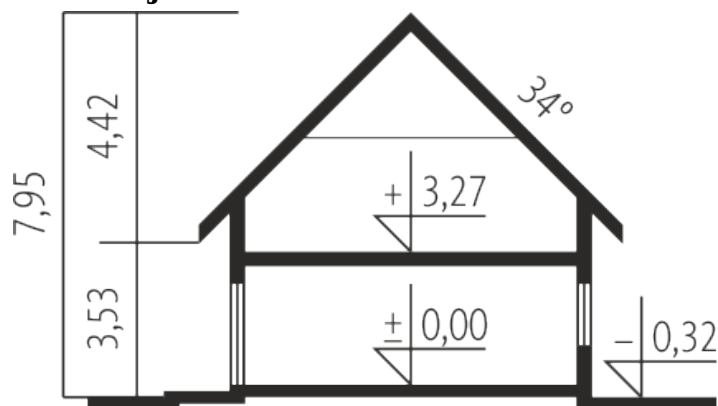
Opis projektu

Dom parterowy z użytkowym poddaszem, niepodpiwniczony, z wbudowanym garażem dwustanowiskowym, przeznaczony dla 5-6-osobowej rodziny. Wyróżnia się ciekawą formą i niebanalnym wykończeniem elewacji, wart podkreślenia jest też jego przemyślany układ funkcjonalny. Parter to strefa dzienna: z przestronnym salonem, kuchnią i jadalnią, dodatkowym pokojem, łazienką, spiżarnią, pomieszczeniami gospodarczymi oraz dwustanowiskowym garażem. Na poddaszu wydzielono cztery pokoje, garderoby oraz dużą łazienkę.

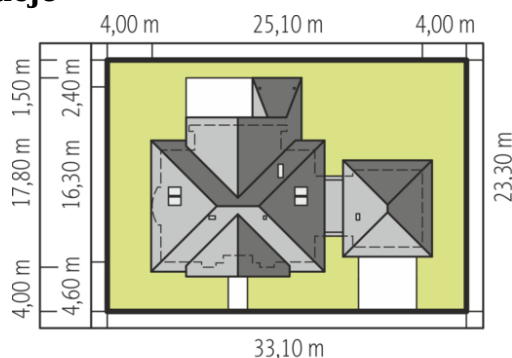
Elewacje



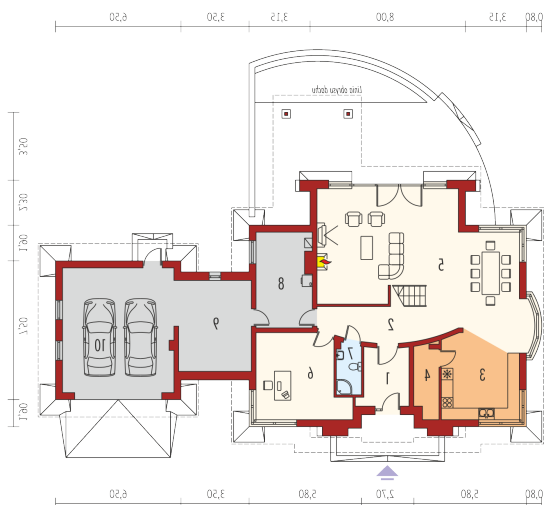
Przekrój



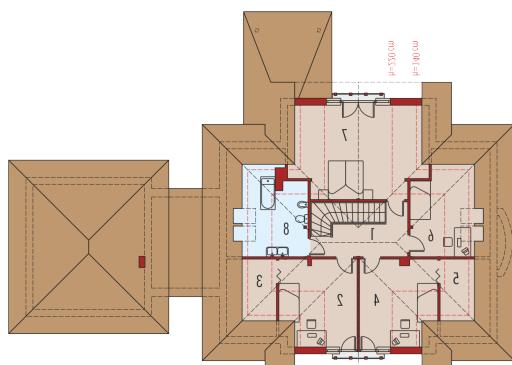
Sytuacje



Schemat uwzględnia minimalne odległości od budynku do granicy działki.
Szczegóły w zakładce: Jak czytać projekt?

Rzuty

Parter 154.91 m²

Wiatrołap	7.14 m ²
Garaż	36.78 m ²
Hol	14.24 m ²
Kuchnia	16.27 m ²
Spizarnia	4.58 m ²
Pokój dzienny + jadalnia	58.72 m ²
Gabinet	18.89 m ²
Łazienka	3.25 m ²
Kotłownia	13.76 m ²
Pom. gospodarcze	18.06 m ²


Poddasze 83.76 m²

Korytarz	9.16 m ²
Pokój	13.97 m ²
Garderoba	2.34 m ²
Sypialnia	13.86 m ²
Garderoba	2.34 m ²
Pokój	9.41 m ²
Sypialnia	23.21 m ²
Łazienka	9.47 m ²