

## Podstawowe informacje



## Dane techniczne projektu

<b>Całkowita powierzchnia</b>	<b>93.30 m<sup>2</sup></b>
<b>Powierzchnia użytkowa</b>	<b>93.30 m<sup>2</sup></b>
<b>Powierzchnia zabudowy</b>	<b>68.48 m<sup>2</sup></b>
<b>Powierzchnia dachu</b>	<b>131 m<sup>2</sup></b>
<b>Kubatura</b>	<b>245.10 m<sup>3</sup></b>
<b>Wymiary budynku</b>	<b>9.30 x 7.40 m</b>
<b>Kąt nachylenia</b>	<b>45°</b>
<b>Wysokość budynku</b>	<b>7.78 m</b>
<b>Wymiary działki</b>	<b>16.30 x 19.90 m</b>



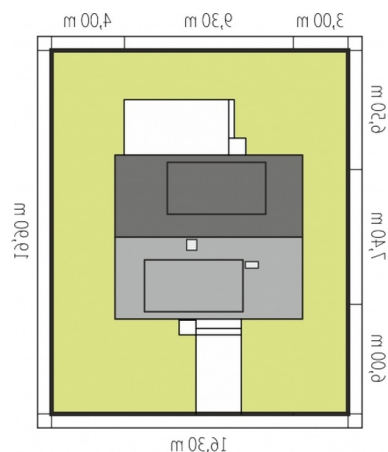
## Opis projektu

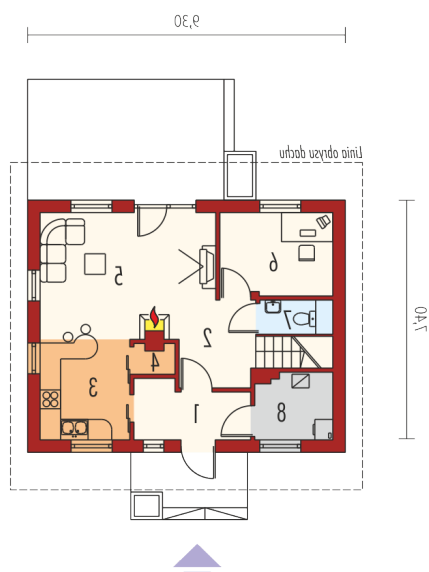
Dom z użytkowym poddaszem niepodpiwniczony, przeznaczony dla 3-4 osobowej rodziny. Posiada prostą konstrukcję i przejrzysty układ funkcjonalny. Strefa dzienna na parterze to kuchnia połączona z salonem w którego centrum umieszczono kominek gabinet pomieszczenie gospodarcze wc. Strefę nocną stanowi poddasze z trzema sypialniami łazienką i strychem nad garażem. Dostępna jest również wersja mniejsza - bez garażu i strychu. Istnieje także możliwość budowy garażu w drugim etapie inwestycji. - wersja projektu z garażem jednostanowiskowym - Calineczka (z garażem) - odbicia lustrzane...

## Elewacje

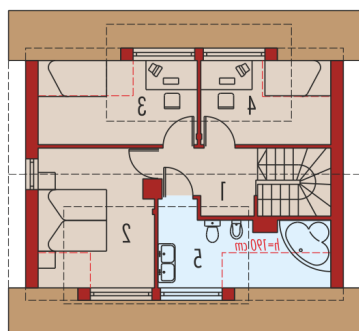


## Sytuacje



**Rzuty**

**Parter 51.16 m<sup>2</sup>**

<b>Wiatrołap</b>	5.24 m <sup>2</sup>
<b>Hol</b>	5.05 m <sup>2</sup>
<b>Kuchnia</b>	7.71 m <sup>2</sup>
<b>Spizarnia</b>	0.95 m <sup>2</sup>
<b>Pokój dzienny</b>	18.27 m <sup>2</sup>
<b>Gabinet</b>	8.01 m <sup>2</sup>
<b>Toaleta</b>	1.63 m <sup>2</sup>
<b>Pom. gospodarcze</b>	4.30 m <sup>2</sup>

**Poddasze 42.14 m<sup>2</sup>**


<b>Korytarz</b>	7.01 m <sup>2</sup>
<b>Sypialnia</b>	12.10 m <sup>2</sup>
<b>Pokój</b>	7.27 m <sup>2</sup>
<b>Pokój</b>	8.58 m <sup>2</sup>
<b>Łazienka</b>	7.18 m <sup>2</sup>