

## Podstawowe informacje



## Dane techniczne projektu

<b>Całkowita powierzchnia</b>	<b>127.87 m<sup>2</sup></b>
<b>Powierzchnia użytkowa</b>	<b>122.62 m<sup>2</sup></b>
<b>Powierzchnia zabudowy</b>	<b>94.92 m<sup>2</sup></b>
<b>Kubatura</b>	<b>392.95 m<sup>3</sup></b>
<b>Wymiary budynku</b>	<b>10.90 x 9.50 m</b>
<b>Kąt nachylenia</b>	<b>45°</b>
<b>Wysokość budynku</b>	<b>9.55 m</b>
<b>Wymiary działki</b>	<b>18.90 x 22.30 m</b>



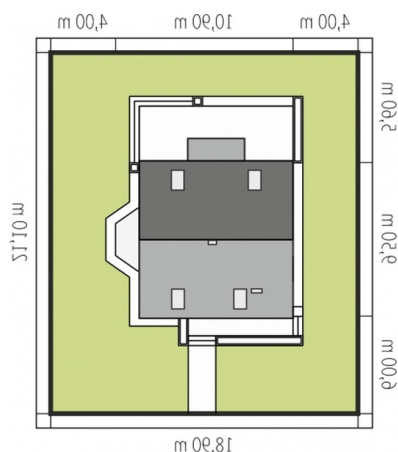
## Opis projektu

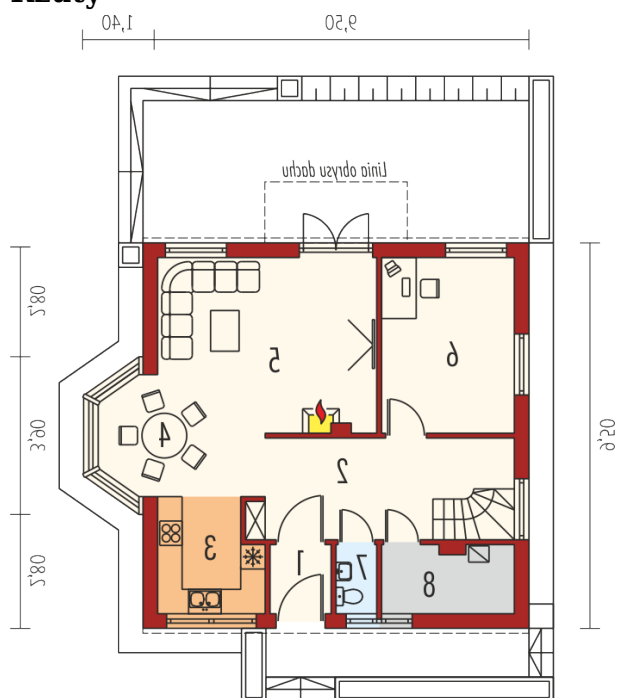
Dom parterowy z poddaszem użytkowym, niepodpiwniczony, przeznaczony dla 4-5-osobowej rodziny. Budynek charakteryzuje się eleganckim wyglądem i funkcjonalnym rozplanowaniem pomieszczeń. Na strefę dzienną na parterze składa się salon z kuchnią i jadalnią oraz gabinet. Znajduje się tu również toaleta i pomieszczenie gospodarcze. Poddasze zaplanowano jako strefę nocną z sypialnią, dwoma pokojami oraz łazienką. Istnieje wersja projektu z garażem jedno stanowiskowym. - Apolonia G1 - z garażem jedno stanowiskowym - Odbicia lustrzane do wszystkich wersji

## Elewacje

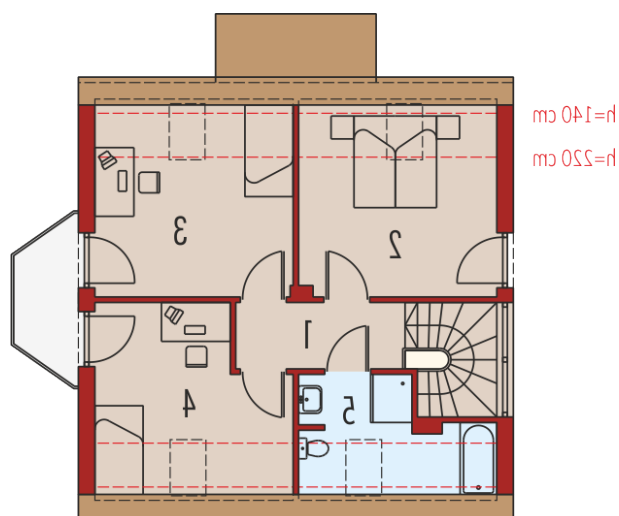


## Sytuacje



**Rzuty**

**Parter 76.08 m<sup>2</sup>**

<b>Wiatrołap</b>	2.47 m <sup>2</sup>
<b>Hol</b>	15.53 m <sup>2</sup>
<b>Kuchnia</b>	6.76 m <sup>2</sup>
<b>Jadalnia</b>	9.55 m <sup>2</sup>
<b>Pokój dzienny</b>	20.99 m <sup>2</sup>
<b>Gabinet</b>	13.90 m <sup>2</sup>
<b>Toaleta</b>	1.63 m <sup>2</sup>
<b>Pom. gospodarcze</b>	5.25 m <sup>2</sup>


**Poddasze 51.79 m<sup>2</sup>**

<b>Korytarz</b>	5.22 m <sup>2</sup>
<b>Sypialnia</b>	14.36 m <sup>2</sup>
<b>Sypialnia</b>	14.39 m <sup>2</sup>
<b>Sypialnia</b>	12.30 m <sup>2</sup>
<b>Łazienka</b>	5.52 m <sup>2</sup>