

Podstawowe informacje



Dane techniczne projektu

Całkowita powierzchnia	168.21 m²
Powierzchnia użytkowa	138.95 m²
Powierzchnia zabudowy	138.07 m²
Powierzchnia dachu	254 m²
Kubatura	780 m³
Wymiary budynku	12.19 x 13.29 m
Kąt nachylenia	40°
Wysokość budynku	8 m
Wymiary działki	20.19 x 21.29 m



Opis projektu

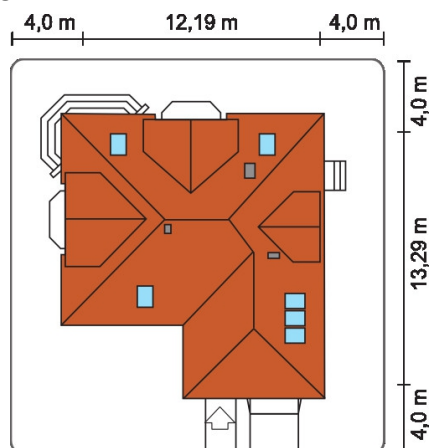
Klasyk i elegancki dom jednorodzinny z poddaszem użytkowym i garażem, przeznaczony dla 4-5 osobowej rodziny. W projekcie domu położono szczególny nacisk na to, aby układ funkcjonalno-przestrzenny pomieszczeń stwarzał dużą wygodę w użytkowaniu i dawał możliwość ciekawej aranżacji wnętrza.

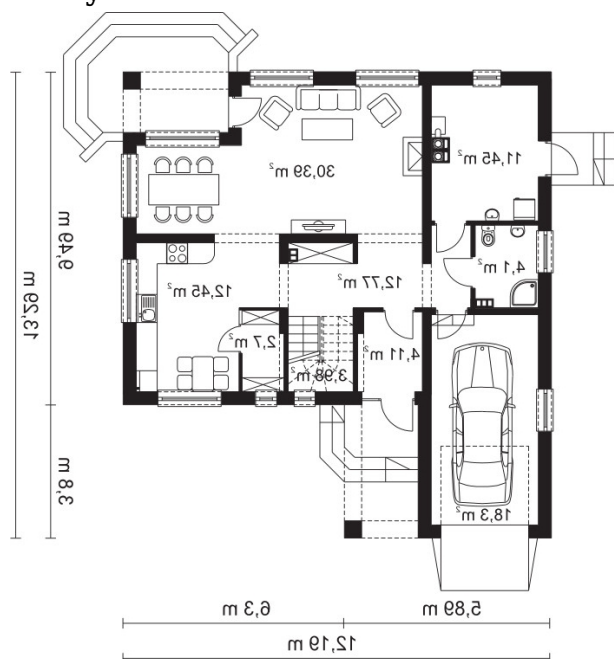
Na parterze zaprojektowano wiatrołap, prowadzący do holu, który otwiera się na salon połączony z jadalnią oraz kuchnią. W strefie komunikacji przewidziano miejsce na dużą szafę w zabudowie. Dodatkowym atutem domu jest zlokalizowane na parterze duże pomieszczenie gospodarcze z wyjście...

Elewacje

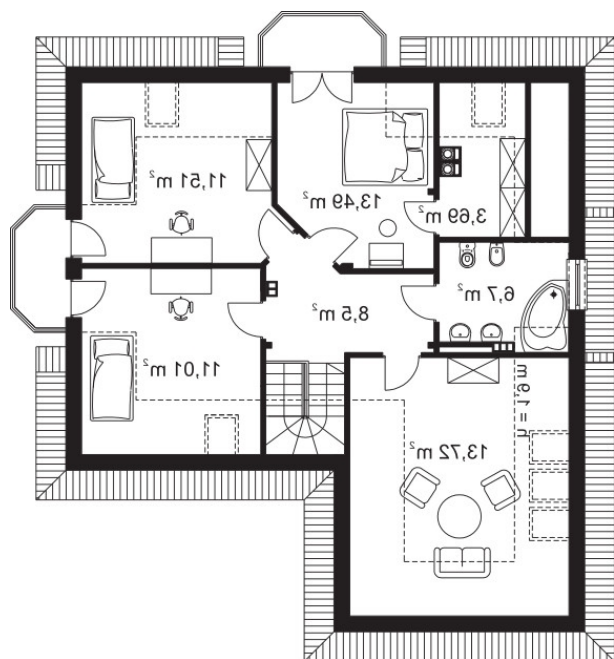


Sytuacje



Rzuty

Parter 98.56 m²

Wiatrołap	3.98 m ²
Komunikacja	12.54 m ²
Schody	3.89 m ²
Salon + jadalnia	30.08 m ²
Kuchnia	12.24 m ²
Spizarnia	2.59 m ²
Łazienka	3.98 m ²
Pom. gospodarcze / CO	11.23 m ²
Garaż	18.03 m ²


Poddasze 69.65 m²

Komunikacja	8.29 m ²
Łazienka	6.29 m ²
Pokój	13.32 m ²
Pokój	11.94 m ²
Pokój	11.40 m ²
Pokój rekreacyjny	14.51 m ²
Garderoba	3.90 m ²