

## Podstawowe informacje



## Dane techniczne projektu

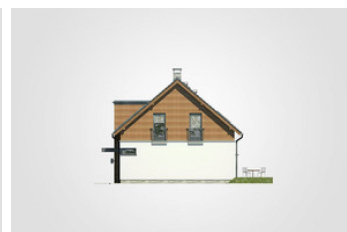
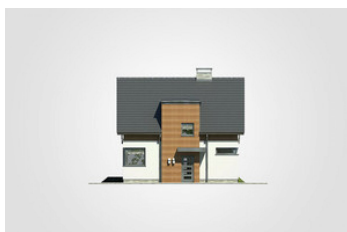
<b>Całkowita powierzchnia</b>	<b>170.30 m<sup>2</sup></b>
<b>Powierzchnia użytkowa</b>	<b>107.45 m<sup>2</sup></b>
<b>Powierzchnia zabudowy</b>	<b>86 m<sup>2</sup></b>
<b>Powierzchnia dachu</b>	<b>130 m<sup>2</sup></b>
<b>Kubatura</b>	<b>546.15 m<sup>3</sup></b>
<b>Wymiary budynku</b>	<b>9.20 x 9.65 m</b>
<b>Kąt nachylenia</b>	<b>40°</b>
<b>Wysokość budynku</b>	<b>8.47 m</b>
<b>Wymiary działki</b>	<b>17.20 x 17.65 m</b>



## Opis projektu

Parterowy dom z poddaszem użytkowym i dwuspadowym dachem, z ryzalitem frontowym i przestronnym, nieosłoniętym tarasem

## Elewacje



## Elewacje

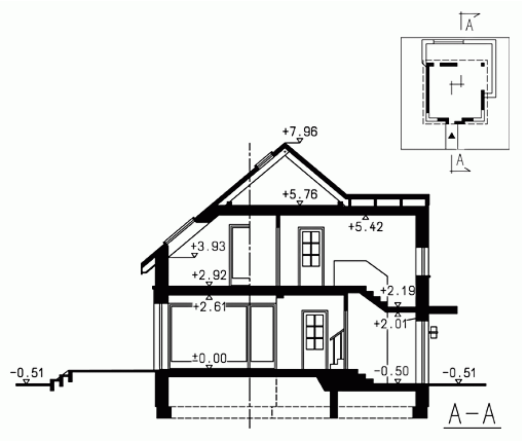


## Przekrój

DOBRY DOM  
 ul. Wrzesława Romańczuka 6, 35-302 Rzeszów  
 +48 17 852 52 30  
 08:00 - 16:00

waldemar.kowalski@grupadobrydom.pl

Podane ceny nie stanowią oferty handlowej w rozumieniu art. 66 par. 1 Kodeksu Cywilnego



DOBRY DOM  
ul. Wrzesława Romańczuka 6, 35-302 Rzeszów  
+48 17 852 52 30  
08:00 - 16:00

waldemar.kowalski@grupadobrydom.pl  
Podane ceny nie stanowią oferty handlowej w rozumieniu art. 66 par. 1 Kodeksu Cywilnego

**Rzuty****Parter 60.35 m<sup>2</sup>**

przedsionek	6.90 m <sup>2</sup>
hall z komunikacją	3.20 m <sup>2</sup>
łazienka	2.75 m <sup>2</sup>
kotłownia	3.45 m <sup>2</sup>
kuchnia	10.70 m <sup>2</sup>
pokój dzienny	23.60 m <sup>2</sup>
pokój	9.75 m <sup>2</sup>

**Poddasze 47.10 m<sup>2</sup>**

hall z komunikacją	5.15 m <sup>2</sup>
łazienka	9.10 m <sup>2</sup>
pokój	11.55 m <sup>2</sup>
pokój	11.55 m <sup>2</sup>
pokój	9.75 m <sup>2</sup>