

## Podstawowe informacje



## Dane techniczne projektu

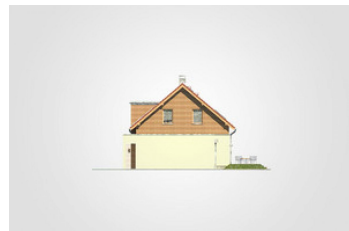
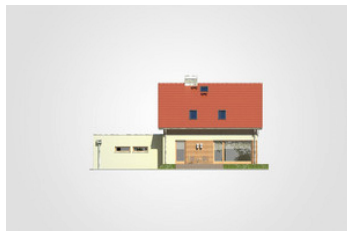
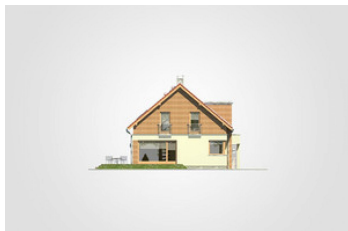
|                               |                             |
|-------------------------------|-----------------------------|
| <b>Całkowita powierzchnia</b> | <b>222.70 m<sup>2</sup></b> |
| <b>Powierzchnia użytkowa</b>  | <b>107.45 m<sup>2</sup></b> |
| <b>Powierzchnia zabudowy</b>  | <b>139.40 m<sup>2</sup></b> |
| <b>Powierzchnia dachu</b>     | <b>130 m<sup>2</sup></b>    |
| <b>Kubatura</b>               | <b>734.65 m<sup>3</sup></b> |
| <b>Wymiary budynku</b>        | <b>16 x 10.45 m</b>         |
| <b>Kąt nachylenia</b>         | <b>40°</b>                  |
| <b>Wysokość budynku</b>       | <b>8.47 m</b>               |
| <b>Wymiary działki</b>        | <b>24 x 18.45 m</b>         |



## Opis projektu

Parterowy dom z dwuspadowym dachem i poddaszem użytkowym, z ryzalitem frontowym i przestronnym, odkrytym tarasem, z garażem 2-stanowiskowym

## Elewacje



## Elewacje

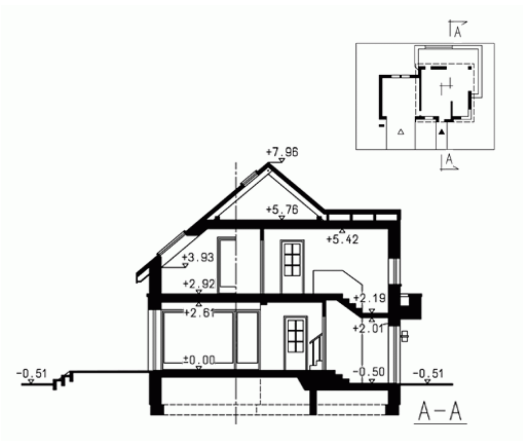


## Przekrój

DOBRY DOM  
ul. Wrzesława Romańczuka 6, 35-302 Rzeszów  
+48 17 852 52 30  
08:00 - 16:00

waldemar.kowalski@grupadobrydom.pl

Podane ceny nie stanowią oferty handlowej w rozumieniu art. 66 par. 1 Kodeksu Cywilnego



DOBRY DOM  
ul. Wrzesława Romańczuka 6, 35-302 Rzeszów  
+48 17 852 52 30  
08:00 - 16:00

waldemar.kowalski@grupadobrydom.pl  
Podane ceny nie stanowią oferty handlowej w rozumieniu art. 66 par. 1 Kodeksu Cywilnego

**Rzuty****Parter 60.35 m<sup>2</sup>**

|                           |                      |
|---------------------------|----------------------|
| <b>przedsionek</b>        | 6.90 m <sup>2</sup>  |
| <b>hall z komunikacją</b> | 3.20 m <sup>2</sup>  |
| <b>łazienka</b>           | 2.75 m <sup>2</sup>  |
| <b>kotłownia</b>          | 3.45 m <sup>2</sup>  |
| <b>kuchnia</b>            | 10.70 m <sup>2</sup> |
| <b>pokój dzienny</b>      | 23.60 m <sup>2</sup> |
| <b>pokój</b>              | 9.75 m <sup>2</sup>  |
| <b>garaż</b>              | 43.55 m <sup>2</sup> |

**Poddasze 47.10 m<sup>2</sup>**

|                           |                      |
|---------------------------|----------------------|
| <b>hall z komunikacją</b> | 5.15 m <sup>2</sup>  |
| <b>łazienka</b>           | 9.10 m <sup>2</sup>  |
| <b>pokój</b>              | 11.55 m <sup>2</sup> |
| <b>pokój</b>              | 11.55 m <sup>2</sup> |
| <b>pokój</b>              | 9.75 m <sup>2</sup>  |