

Podstawowe informacje



Dane techniczne projektu

Całkowita powierzchnia	168.65 m²
Powierzchnia użytkowa	119.65 m²
Powierzchnia zabudowy	85.05 m²
Powierzchnia dachu	67.30 m²
Kubatura	601.80 m³
Wymiary budynku	9.10 x 9.60 m
Wysokość budynku	7.37 m
Wymiary działki	17.10 x 17.60 m



Opis projektu

Dom piętrowy z płaskim dachem w nowoczesnej formie z ryzalitem frontowym, przeszklenia w części tarasowej

Elewacje



Elewacje

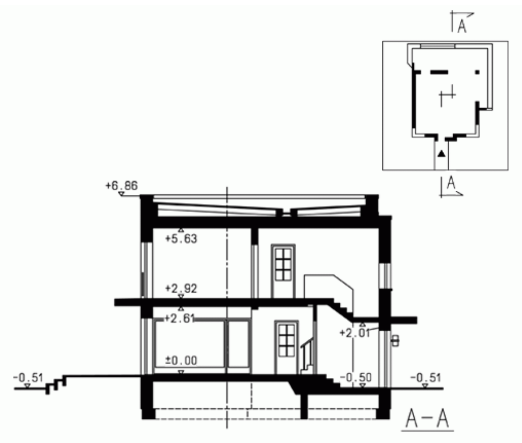


Przekrój

DOBRY DOM
ul. Wrzesława Romańczuka 6, 35-302 Rzeszów
+48 17 852 52 30
08:00 - 16:00

waldemar.kowalski@grupadobrydom.pl

Podane ceny nie stanowią oferty handlowej w rozumieniu art. 66 par. 1 Kodeksu Cywilnego

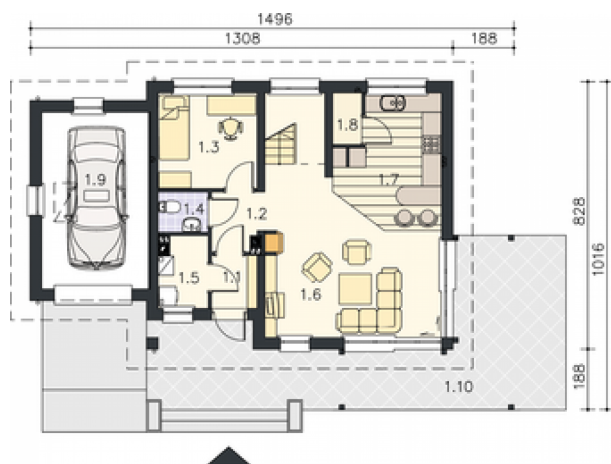


DOBRY DOM
ul. Wrzesława Romańczuka 6, 35-302 Rzeszów
+48 17 852 52 30
08:00 - 16:00

waldemar.kowalski@grupadobrydom.pl
Podane ceny nie stanowią oferty handlowej w rozumieniu art. 66 par. 1 Kodeksu Cywilnego

Rzuty
Parter 60.35 m²

przedsionek	6.90 m ²
hall z komunikacją	3.20 m ²
łazienka	2.75 m ²
kotłownia	3.45 m ²
kuchnia	10.70 m ²
pokój dzienny	23.60 m ²
pokój	9.75 m ²


Piętro 59.30 m²

hall z komunikacją	4.90 m ²
łazienka	11.60 m ²
pokój	15.35 m ²
pokój	15.35 m ²
pokój	12.10 m ²