

Podstawowe informacje



Dane techniczne projektu

Całkowita powierzchnia	228 m²
Powierzchnia użytkowa	153.20 m²
Powierzchnia zabudowy	200 m²
Powierzchnia dachu	290 m²
Kubatura	685 m³
Wymiary budynku	18.88 x 12.92 m
Kąt nachylenia	30°
Wysokość budynku	7.52 m
Wymiary działki	26.88 x 20.92 m



Opis projektu

Charakterystyka domu

jednorodzinny dom parterowy z poddaszem użytkowym i garażem dwustanowiskowym (istnieje wersja jednostanowiskowa), niepodpiwniczony przeznaczony dla 5 osób

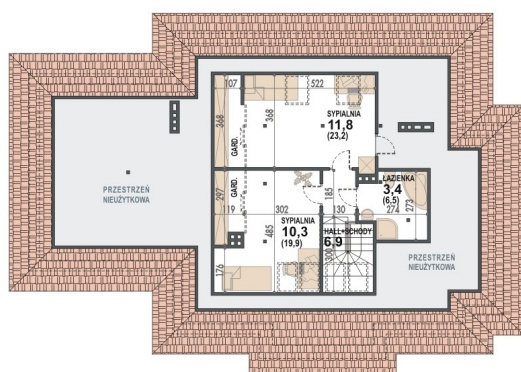
na parterze zaprojektowano przestronny salon z kominkiem, kuchnię z aneksem jadalnym i spiżarnią, 1 sypialnię połączoną bezpośrednio z łazienką i garderobą, gabinet, WC i pralnię z możliwością aranżacji na dodatkową łazienkę ogólnodostępną, przedsionek, hall, kotłownię, pomieszczenie gospodarcze oraz garaż

na poddaszu zaprojektowano dwie syp...

Elewacje



Rzuty

PARTER
 POWIERZCHNIA UŻYTKOWA 120,8m²

PODDASZE
 POWIERZCHNIA UŻYTKOWA 32,4m²