

## Podstawowe informacje



## Dane techniczne projektu

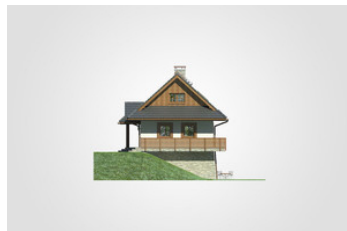
<b>Całkowita powierzchnia</b>	<b>254.80 m<sup>2</sup></b>
<b>Powierzchnia użytkowa</b>	<b>160.40 m<sup>2</sup></b>
<b>Powierzchnia zabudowy</b>	<b>94.10 m<sup>2</sup></b>
<b>Powierzchnia dachu</b>	<b>194.25 m<sup>2</sup></b>
<b>Kubatura</b>	<b>757 m<sup>3</sup></b>
<b>Wymiary budynku</b>	<b>12.30 x 8.18 m</b>
<b>Kąt nachylenia</b>	<b>42°</b>
<b>Wysokość budynku</b>	<b>7.51 m</b>
<b>Wymiary działki</b>	<b>20.30 x 16.18 m</b>

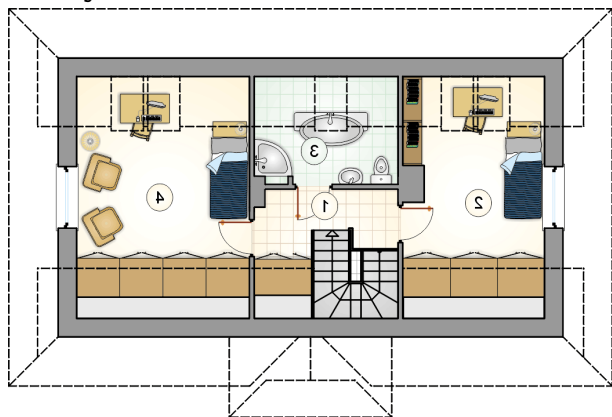


## Opis projektu

Dom regionalny, beskidzki, piętrowy z poddaszem użytkowym i przyziemiem, z oknami połączonymi, przestronny taras i balkon z drewnianą balustradą

## Elewacje



**Rzuty****Parter 60.65 m<sup>2</sup>**

hall z komunikacją

7.10 m<sup>2</sup>

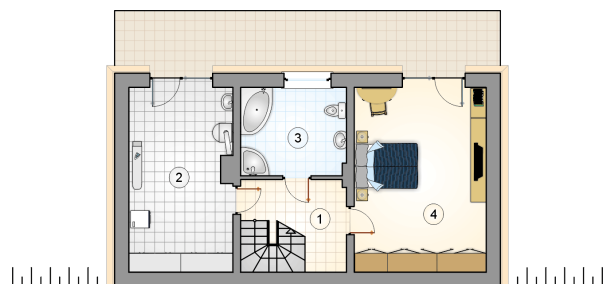
kotłownia

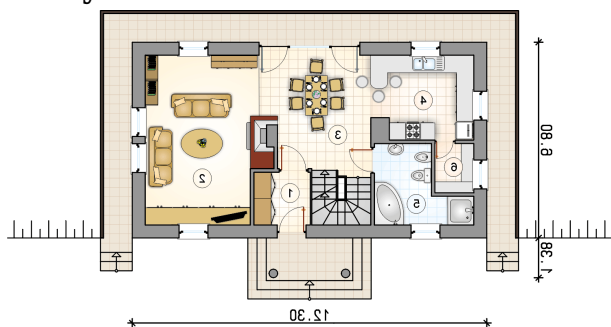
19.25 m<sup>2</sup>

łazienka

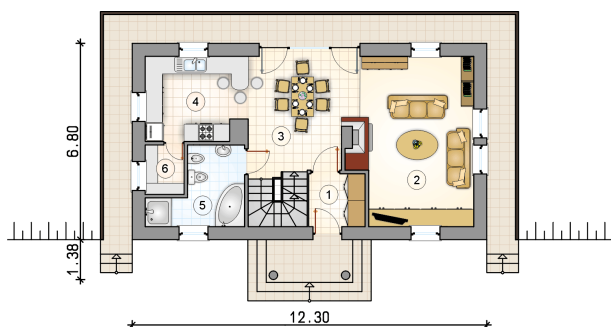
9.45 m<sup>2</sup>

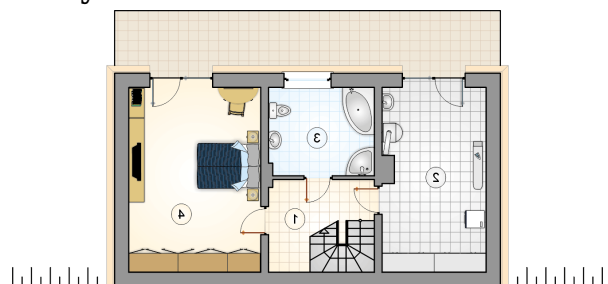
pokój

24.85 m<sup>2</sup>

**Rzuty**

**Piętro 122.20 m<sup>2</sup>**

przedsiónek	3.60 m <sup>2</sup>
pokój dzienny	24.85 m <sup>2</sup>
jadalnia z komunikacją	13.20 m <sup>2</sup>
kuchnia	10.05 m <sup>2</sup>
łazienka	7.00 m <sup>2</sup>
spizarka	2.40 m <sup>2</sup>
<b>razem</b>	<b>61.10 m<sup>2</sup></b>



**Rzuty****Poddasze 38.65 m<sup>2</sup>**

hall z komunikacją	5.50 m <sup>2</sup>
pokój	12.30 m <sup>2</sup>
łazienka	5.30 m <sup>2</sup>
pokój	15.55 m <sup>2</sup>

