

Podstawowe informacje



Dane techniczne projektu

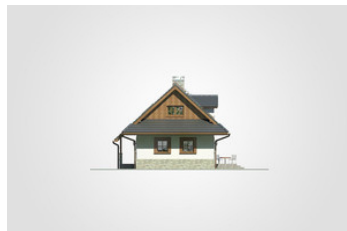
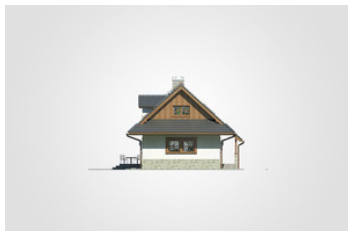
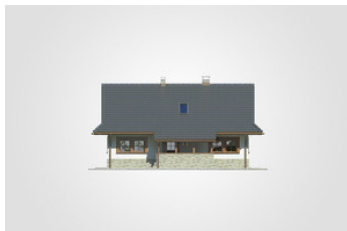
Całkowita powierzchnia	258.40 m²
Powierzchnia użytkowa	102.40 m²
Powierzchnia zabudowy	94.70 m²
Powierzchnia dachu	196.60 m²
Kubatura	754.40 m³
Wymiary budynku	12.30 x 6.80 m
Kąt nachylenia	42°
Wysokość budynku	7.51 m
Wymiary działki	20.30 x 16.25 m

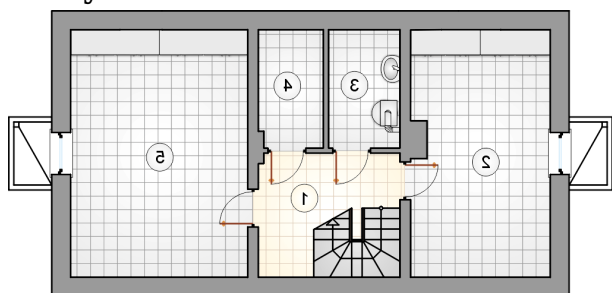


Opis projektu

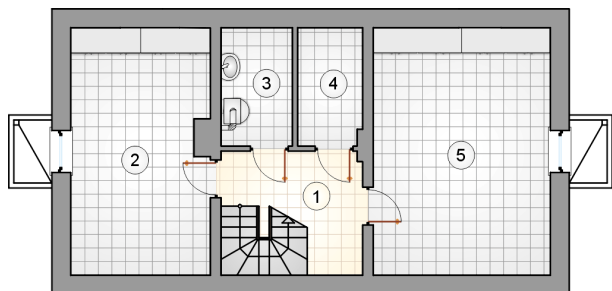
Regionalny dom w stylu beskidzkim, parterowy z poddaszem użytkowym, podpiwniczony

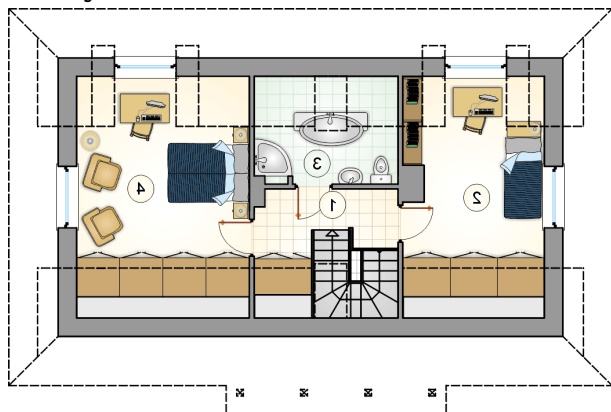
Elewacje



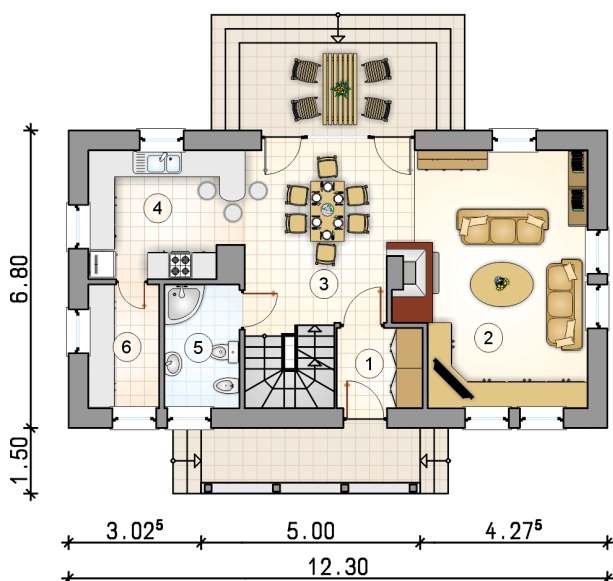
Rzuty

Piwnica 60.30 m²

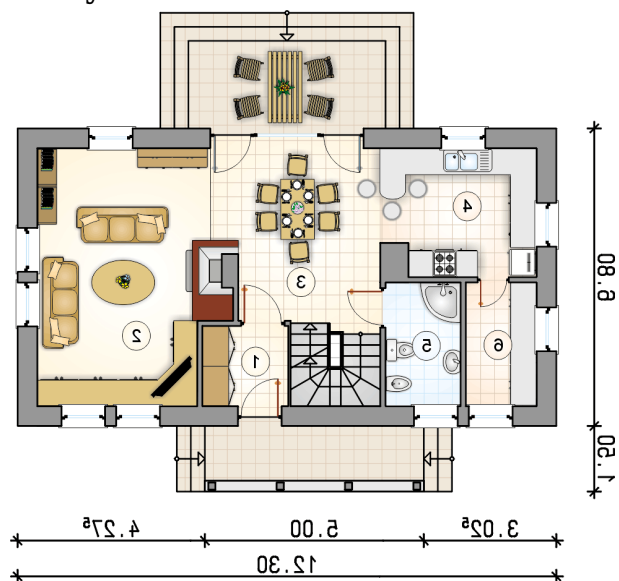
hall z komunikacją	7.10 m ²
piwnica	19.25 m ²
kotłownia	4.80 m ²
piwnica	4.30 m ²
piwnica	24.85 m ²



Rzuty

Parter 61.10 m²

przedsiónek	3.60 m ²
pokój dzienny	24.85 m ²
jadalnia z komunikacją	13.20 m ²
kuchnia	10.05 m ²
łazienka	4.85 m ²
spizarka	4.55 m ²



Rzuty

Poddasze 41.30 m²

hall z komunikacją	5.50 m ²
pokój	13.60 m ²
łazienka	5.30 m ²
pokój	16.90 m ²

