

Podstawowe informacje



Dane techniczne projektu

Całkowita powierzchnia	350 m²
Powierzchnia użytkowa	226.55 m²
Powierzchnia zabudowy	213.56 m²
Powierzchnia dachu	349.71 m²
Kubatura	811 m³
Wymiary budynku	18.56 x 15.58 m
Kąt nachylenia	16°
Wysokość budynku	8.34 m
Wymiary działki	26.56 x 24.68 m



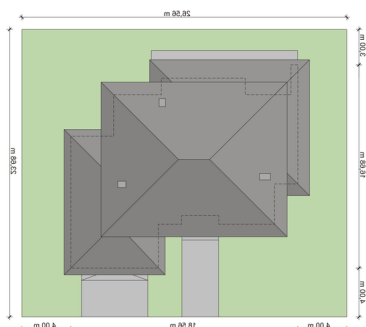
Opis projektu

Dom o współczesnej bryle, nadążający za trendami ciekawą elewacją z elementami drewna i kamienia oraz dużymi przeszkleniami świetnie wpisujący się w stylistykę zarówno miejską jak i terenów słabiej zaludnionych. Salomon jest domem piętrowym, stanowiącym alternatywę dla domów z użytkowym poddaszem, skierowanym do lubiącej przestrzeń 4- 5 osobowej rodziny. Parter domu stanowi otwartą przestrzeń, w której są czytelnie wyodrębnione strefy: wypoczynkowa(salon z kominkiem), jadalna (miejsce na duży stół oraz bufet) i kuchenna (z wyspą i spiżarnią). Każd...

Elewacje



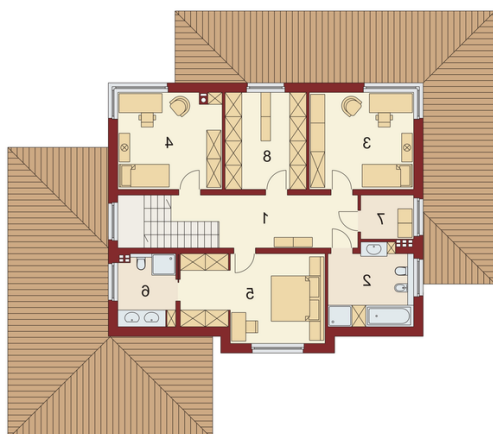
Sytuacje



Rzuty

Parter 129.71 m²

Wiatrołap:	11.92 m ²
Hall:	10.12 m ²
Pokój:	13.14 m ²
Kuchnia:	24.75 m ²
Jadalnia:	17.31 m ²
Salon:	34.28 m ²
Pom.gosp:	9.99 m ²
Spizarnia:	4.03 m ²
WC:	4.17 m ²


Piętro 106.83 m²

Hall:	14.80 m ²
Łazienka	11.49 m ²
Pokój:	17.10 m ²
Pokój:	16.90 m ²
Pokój:	21.06 m ²
Łazienka	7.08 m ²
Pralnia/suszarnia:	3.97 m ²
Garderoba:	14.43 m ²