

Podstawowe informacje



Dane techniczne projektu

Całkowita powierzchnia	154.30 m²
Powierzchnia użytkowa	126.91 m²
Powierzchnia zabudowy	133.18 m²
Powierzchnia dachu	222 m²
Kubatura	460.62 m³
Wymiary budynku	12.10 x 17.10 m
Kąt nachylenia	40°
Wysokość budynku	8.77 m
Wymiary działki	19.10 x 25.10 m



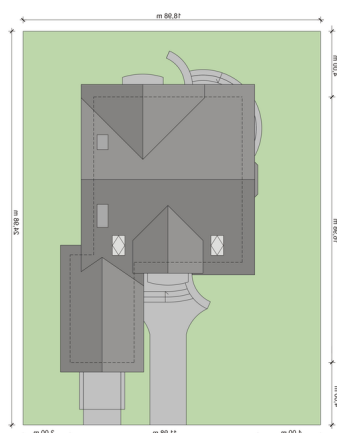
Opis projektu

Dom z poddaszem użytkowym, przeznaczony dla 4-osobowej rodziny. Na parterze znajduje się przestronny pokój dzienny połączony z jadalnią i otwartą kuchnią. Rozwiązanie funkcjonalne pozwala na wydzielenie ww. pomieszczeń. Wyjście na taras z podcieniem jest możliwe zarówno z części wypoczynkowej pokoju dziennego jak i z części przeznaczony na jadalnię. W bliskim sąsiedztwie kuchni dostępna jest spiżarnia oraz pomieszczenie WC. Na parterze znajduje się pomieszczenie gospodarcze i garaż. Na poddaszu znajdują się trzy sypialnie, garderoba dostępna z pokoju o...

Elewacje



Sytuacje



DOBRY DOM
ul. Wrzesława Romańczuka 6, 35-302 Rzeszów
+48 17 852 52 30
08:00 - 16:00

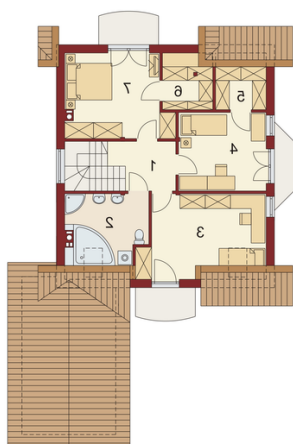
waldemar.kowalski@grupadobrydom.pl

Podane ceny nie stanowią oferty handlowej w rozumieniu art. 66 par. 1 Kodeksu Cywilnego

Rzuty

Parter 91.59 m²

Wiatrołap:	2.98 m ²
Hall:	8.85 m ²
Spizarnia:	1.20 m ²
Kuchnia:	9.71 m ²
Jadalnia:	13.32 m ²
Salon:	26.30 m ²
WC:	1.84 m ²
Pom.gosp.:	6.92 m ²
Garaż:	20.47 m ²


Poddasze 62.71 m²

Hall:	5.35 m ²
Łazienka	8.33 m ²
Pokój:	15.00 m ²
Pokój:	12.98 m ²
Garderoba:	2.38 m ²
Garderoba:	3.51 m ²
Pokój:	15.16 m ²