

Podstawowe informacje



Dane techniczne projektu

Całkowita powierzchnia	192.09 m²
Powierzchnia użytkowa	144.93 m²
Powierzchnia zabudowy	148 m²
Powierzchnia dachu	247 m²
Kubatura	482 m³
Wymiary budynku	16.40 x 11.85 m
Kąt nachylenia	40°
Wysokość budynku	8.34 m
Wymiary działki	23.40 x 19.85 m



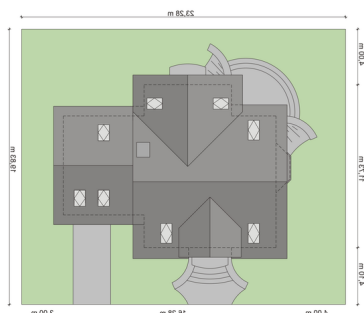
Opis projektu

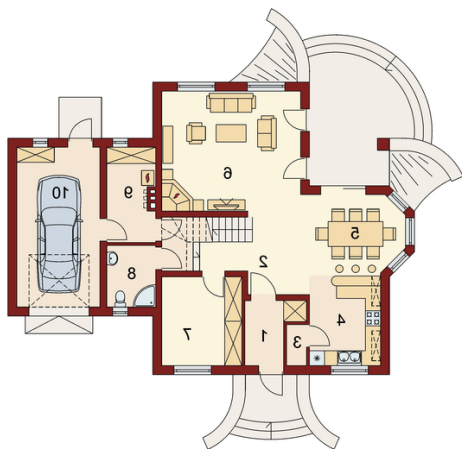
Tradycyjny dom jednorodzinny z poddaszem. Główną zaletą oraz cechą domu jest jego nasłonecznienie, dzięki temu jest to dom jasny i optymistyczny. Przestrzeń jaką posiada jadalnia, zlokalizowana w wykuszu, z powodzeniem pomieści dodatkowy stół. Jest to nie lada zaleta i okazja do wspólnego biesiadowania z przyjaciółmi i rodziną. Ciekawym pomysłem są dwa wyjścia z salonu na taras, z pewnością zostaną one wykorzystane w pogodne letnie wieczory. Łazienka, pomieszczenie gospodarcze oraz garaż to osobna część parteru. Jest to bardzo wygodne dla domowników &ndash...

Elewacje

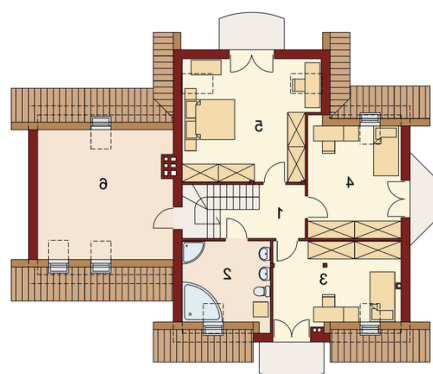


Sytuacje



Rzuty

Parter 111.21 m²

Wiatrołap:	4.69 m ²
Garaż:	20.98 m ²
Hall:	11.69 m ²
Spizarnia:	1.26 m ²
Kuchnia:	10.75 m ²
Jadalnia:	12.34 m ²
Salon:	26.50 m ²
Pokój:	11.26 m ²
Łazienka	4.73 m ²
Pom.gosp.:	7.01 m ²


Poddasze 80.88 m²

Hall:	5.52 m ²
Łazienka	8.40 m ²
Pokój:	14.42 m ²
Pokój:	13.37 m ²
Pokój:	19.66 m ²
Strych:	19.51 m ²