

Podstawowe informacje



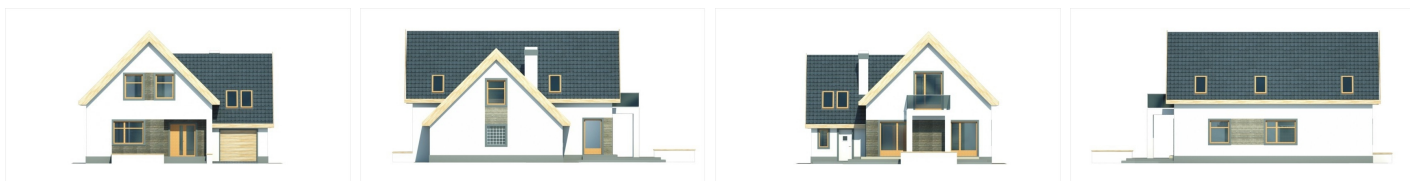
Dane techniczne projektu

Powierzchnia użytkowa	158.30 m²
Powierzchnia zabudowy	146.30 m²
Powierzchnia dachu	221 m²
Kąt nachylenia	45°
Wysokość budynku	8.80 m
Wymiary działki	19 x 0 m

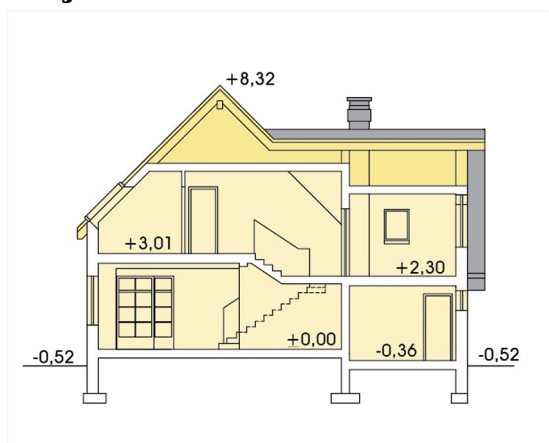
Opis projektu

Budynek niepodpiwniczony, przeznaczony dla rodziny 4-6-osobowej. Zaletami projektu są: przestronna część dzienna oraz kominek, którego usytuowanie umożliwia w prosty sposób rozprowadzenie ciepła po całym domu i podłączenie go do instalacji c.o.o.. Część garażową budynku można poszerzyć tak, aby pomieścił dwa auta.

Elewacje



Przekrój



Sytuacje

