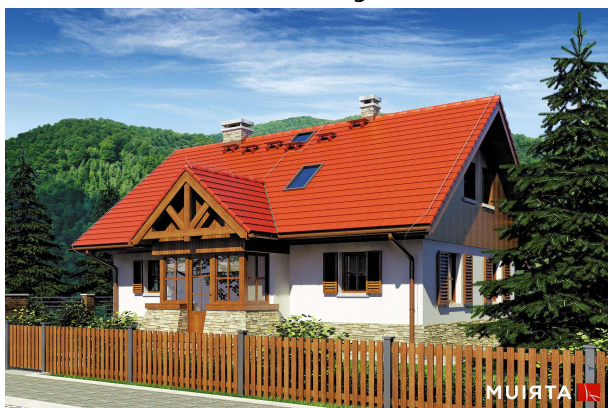


Podstawowe informacje



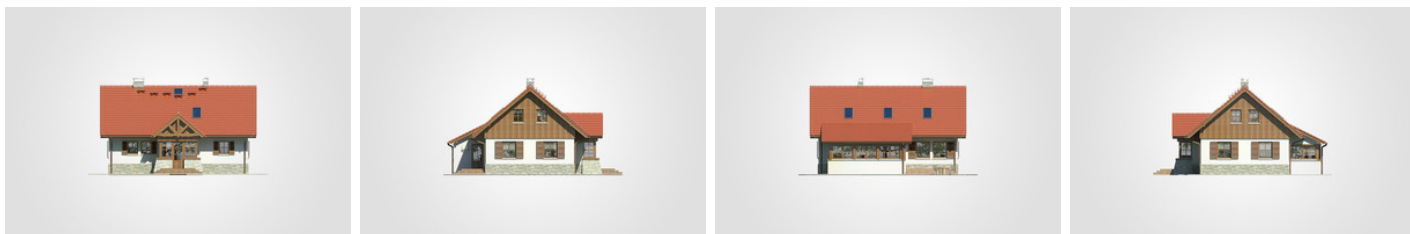
Dane techniczne projektu

Całkowita powierzchnia	205.70 m²
Powierzchnia użytkowa	124.75 m²
Powierzchnia zabudowy	118.55 m²
Powierzchnia dachu	186.75 m²
Kubatura	600.80 m³
Wymiary budynku	11.80 x 12.20 m
Kąt nachylenia	40°
Wysokość budynku	7.55 m
Wymiary działki	20 x 20.20 m

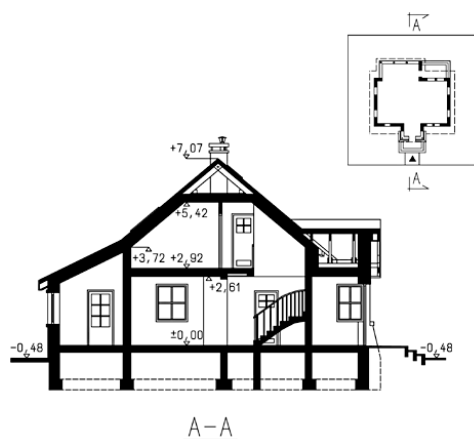
Opis projektu

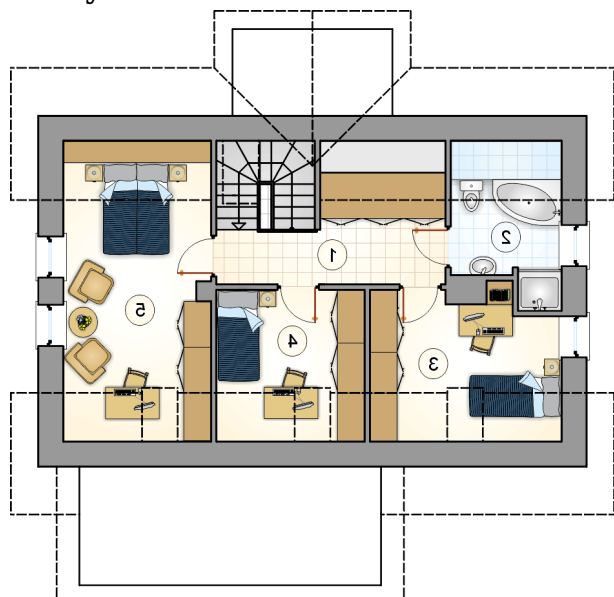
Dom regionalny, beskidzki, parterowy z poddaszem użytkowym

Elewacje

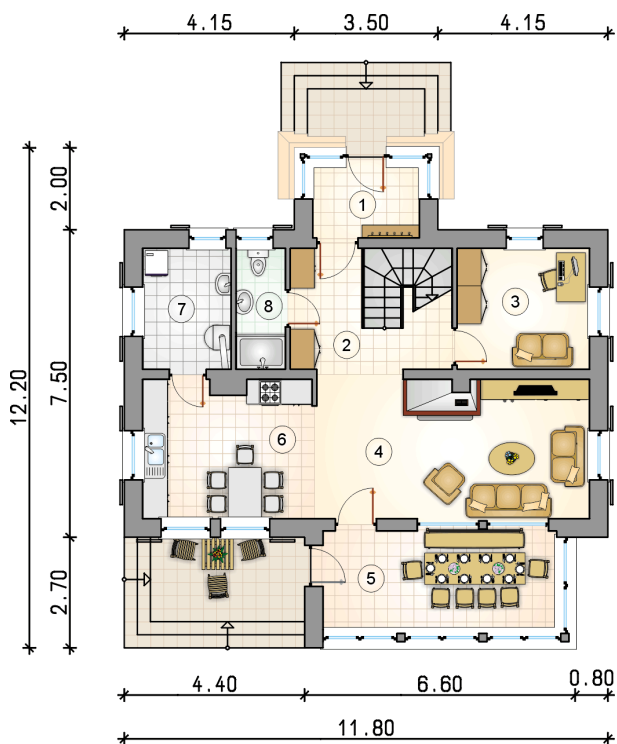


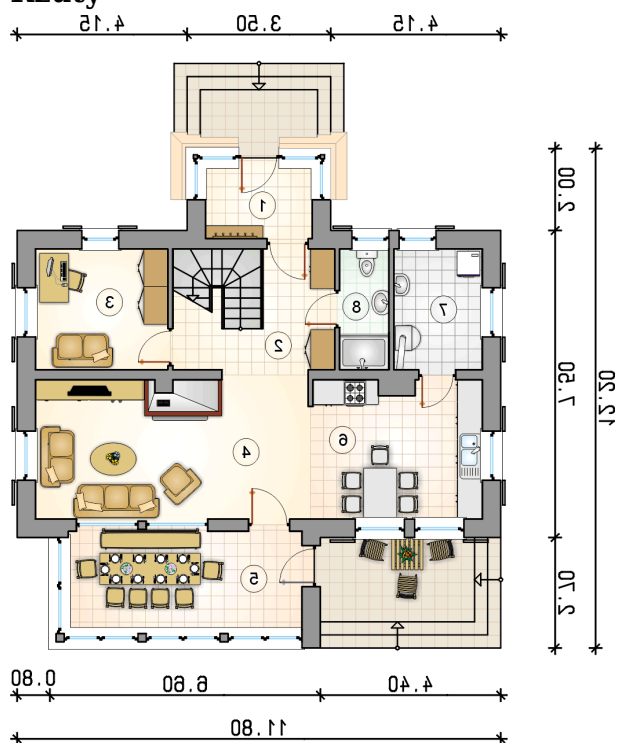
Przekrój



Rzuty

Parter 83.20 m²

przedsionek	4.55 m ²
hall z komunikacją	8.75 m ²
pokój	9.55 m ²
pokój dzienny	22.75 m ²
jadalnia	13.70 m ²
kuchnia	14.00 m ²
kotłownia	6.35 m ²
łazienka	3.55 m ²



Rzuty

Poddasze 41.55 m²

hall z komunikacją

 8.10 m²

łazienka

 4.95 m²

pokój

 8.15 m²

pokój

 6.90 m²

pokój

 13.45 m²
