

Podstawowe informacje



Dane techniczne projektu

Całkowita powierzchnia	241.50 m²
Powierzchnia użytkowa	117.16 m²
Powierzchnia zabudowy	120.73 m²
Powierzchnia dachu	222.01 m²
Kubatura	695.06 m³
Wymiary budynku	13.94 x 9 m
Kąt nachylenia	38°
Wysokość budynku	8.07 m
Wymiary działki	22.25 x 17.10 m



Opis projektu

Funkcjonalny dom o prostej bryle budynku zapewniającej niskie koszty budowy i eksploatacji przy zachowaniu odpowiednich proporcji pomieszczeń. Salon może być powiększony przez likwidację ściany oddzielającej go od pokoju. Zadaszony taras.

Elewacje

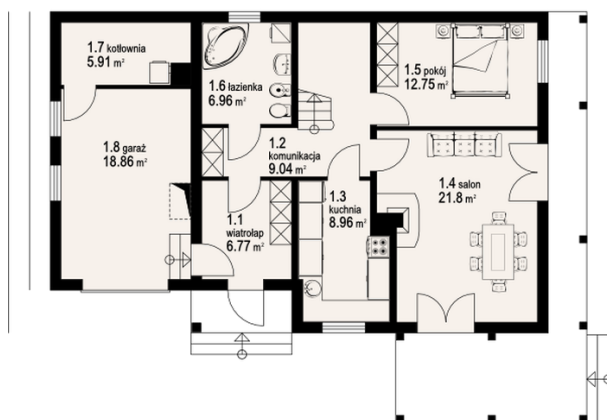


Sytuacje

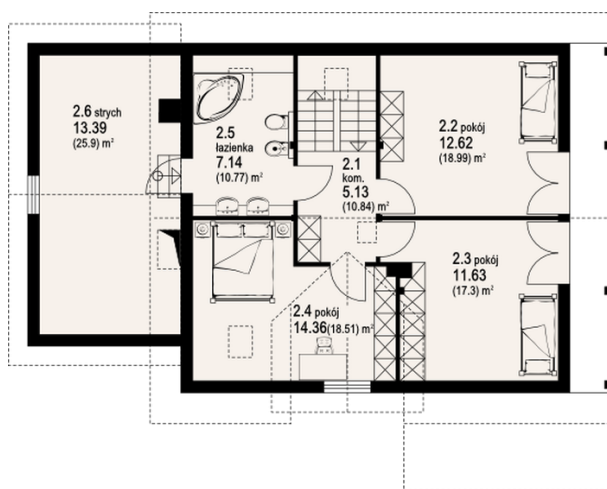


Rzuty

1395


Parter 72.19 m²

wiatrołap	6.77 m ²
komunikacja	9.04 m ²
kuchnia	8.96 m ²
salon	21.80 m ²
pokój	12.75 m ²
łazienka	6.96 m ²
kotłownia	5.91 m ²
garaż	18.86 m ²


Poddasze 76.41 m²

komunikacja	5.13 m ²
pokój	12.62 m ²
pokój	11.63 m ²
pokój	14.36 m ²
łazienka	7.14 m ²
strych	13.39 m ²