

Podstawowe informacje



Dane techniczne projektu

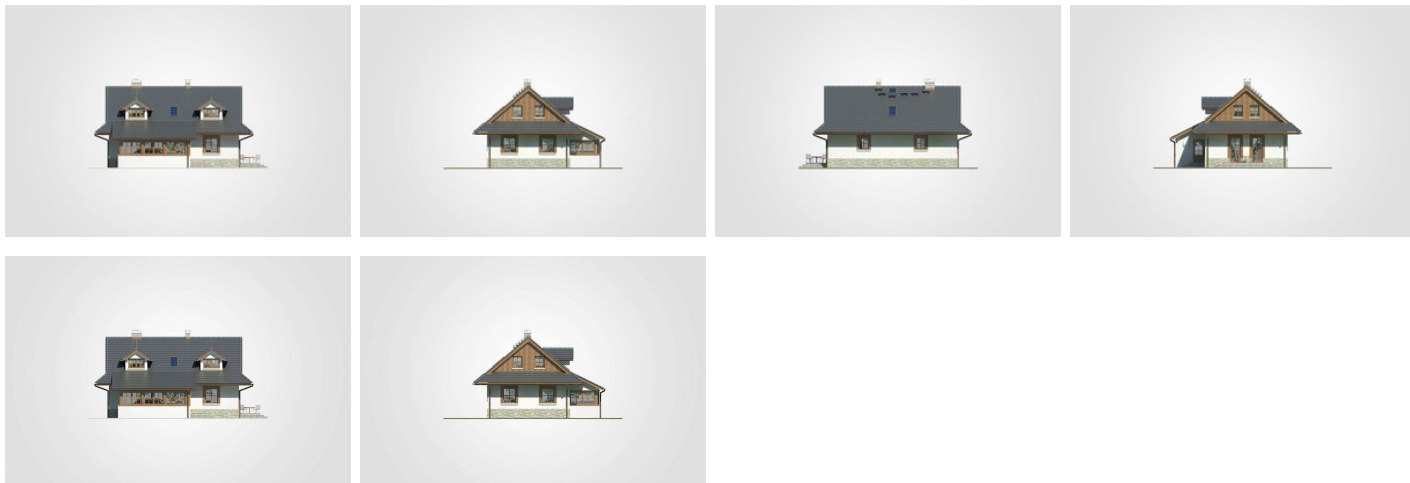
Całkowita powierzchnia	194.80 m²
Powierzchnia użytkowa	122.40 m²
Powierzchnia zabudowy	106.30 m²
Powierzchnia dachu	197.35 m²
Kubatura	574.75 m³
Wymiary budynku	11.80 x 10.20 m
Kąt nachylenia	40°
Wysokość budynku	7.55 m
Wymiary działki	19.80 x 18.20 m



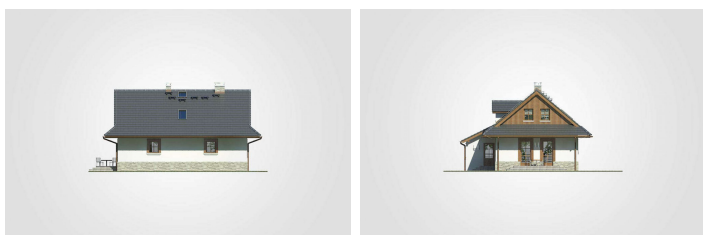
Opis projektu

Regionalny dom w stylu beskidzkim, parterowy z poddaszem użytkowym

Elewacje



Elewacje

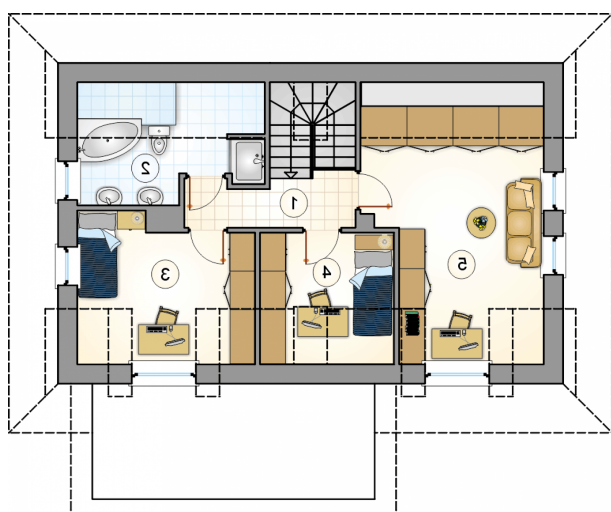


Rzuty
Parter 78.25 m²

przedsionek	4.50 m ²
pokój dzienny	22.15 m ²
hall z komunikacją	2.95 m ²
pokój	12.80 m ²
łazienka	5.80 m ²
kotłownia	6.10 m ²
kuchnia	15.10 m ²
jadalnia	8.85 m ²

Poddasze 44.15 m²

hall z komunikacją	4.60 m ²
łazienka	6.00 m ²
pokój	10.10 m ²
pokój	5.90 m ²
pokój	17.55 m ²



Rzuty

