

## Podstawowe informacje



## Dane techniczne projektu

<b>Całkowita powierzchnia</b>	<b>230.24 m<sup>2</sup></b>
<b>Powierzchnia użytkowa</b>	<b>128.98 m<sup>2</sup></b>
<b>Powierzchnia zabudowy</b>	<b>115.12 m<sup>2</sup></b>
<b>Powierzchnia dachu</b>	<b>235.07 m<sup>2</sup></b>
<b>Kubatura</b>	<b>647.40 m<sup>3</sup></b>
<b>Wymiary budynku</b>	<b>13.87 x 8.30 m</b>
<b>Kąt nachylenia</b>	<b>42°</b>
<b>Wysokość budynku</b>	<b>8.46 m</b>
<b>Wymiary działki</b>	<b>22.27 x 17.20 m</b>



## Opis projektu

Dom z poddaszem użytkowym i dodatkową częścią gospodarczą. Prosta, symetryczna architektura. Przemysłane proporcje pomieszczeń. Zwarta bryła budynku zapewnia niskie koszty budowy i eksploatacji.

## Elewacje

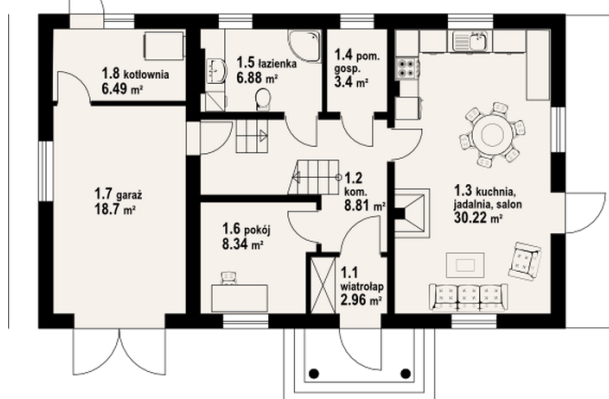


## Sytuacje

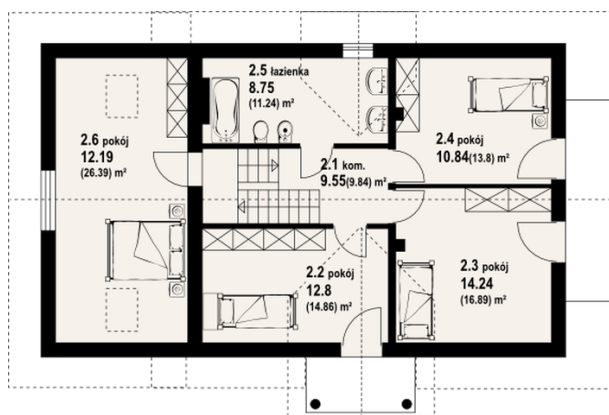


**Rzuty**

1387


**Parter 66.35 m<sup>2</sup>**

wiatrołap	2.92 m <sup>2</sup>
komunikacja	8.78 m <sup>2</sup>
kuchnia, jadalnia, salon	29.98 m <sup>2</sup>
pom. gosp.	3.36 m <sup>2</sup>
łazienka	6.67 m <sup>2</sup>
pokój	8.26 m <sup>2</sup>
garaż	18.53 m <sup>2</sup>
kotłownia	6.38 m <sup>2</sup>


**Poddasze 91.28 m<sup>2</sup>**

komunikacja	9.53 m <sup>2</sup>
pokój	12.51 m <sup>2</sup>
pokój	13.60 m <sup>2</sup>
pokój	10.49 m <sup>2</sup>
pom. gosp.	2.40 m <sup>2</sup>
łazienka	4.74 m <sup>2</sup>
pokój	11.62 m <sup>2</sup>