

Podstawowe informacje



Dane techniczne projektu

Całkowita powierzchnia	689.70 m²
Powierzchnia użytkowa	383.49 m²
Powierzchnia zabudowy	277.60 m²
Powierzchnia dachu	455.41 m²
Kubatura	1 m³
Wymiary budynku	22 x 13 m
Kąt nachylenia	35°
Wysokość budynku	9.30 m
Wymiary działki	30.41 x 22.90 m



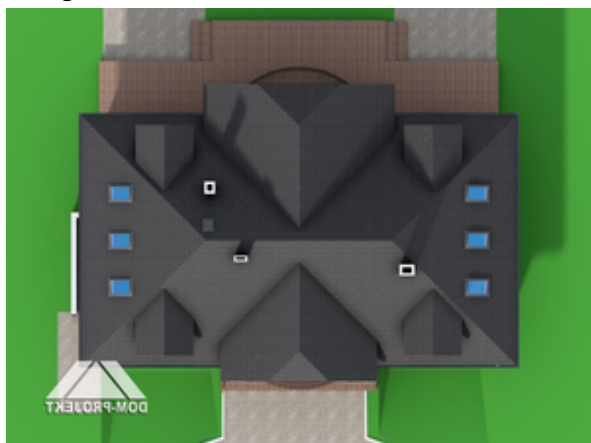
Opis projektu

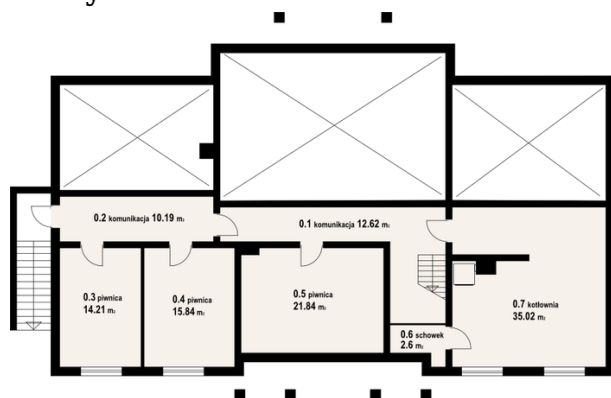
Przestronny, reprezentacyjny dom. Parter spełnia funkcje dzienne, bardzo duża powierzchnia salonu połączona z częścią jadalniano-kuchenną. Salon w obniżeniu. Poddasze to strefa nocna. Piwnice zapewniają zaplecze gospodarcze.

Elewacje

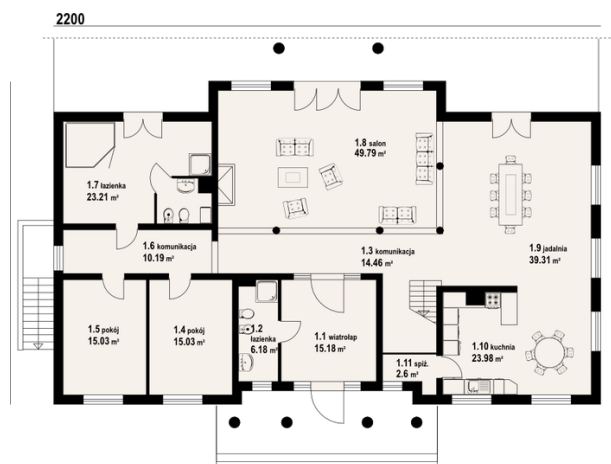


Sytuacje

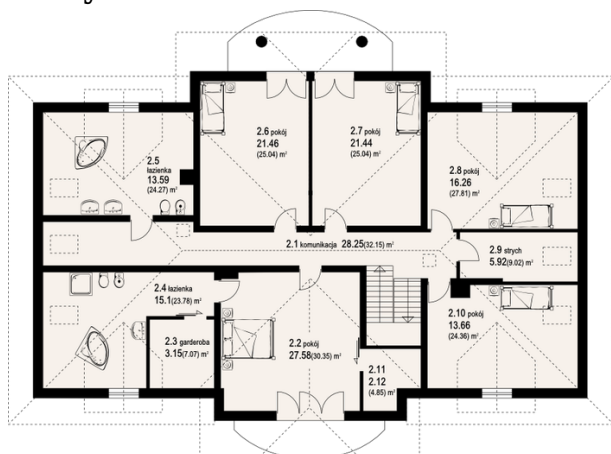


Rzuty

Piwnica 112.32 m²

komunikacja	12.62 m ²
komunikacja	10.19 m ²
piwnica	14.21 m ²
piwnica	15.84 m ²
piwnica	21.84 m ²
schowek	2.60 m ²
kotłownia	35.02 m ²


Parter 214.96 m²

łazienka	15.18 m ²
pokój	23.98 m ²
pokój	39.31 m ²
komunikacja	49.79 m ²
łazienka	23.21 m ²
wiatrołap	10.19 m ²
spizarka	15.03 m ²
kuchnia	15.03 m ²
jadalnia	14.46 m ²
salon	6.18 m ²
komunikacja	2.60 m ²

Rzuty

Poddasze 224.72 m²

komunikacja	28.25 m ²
pokój	13.66 m ²
strych	5.92 m ²
pokój	16.26 m ²
pokój	21.44 m ²
pokój	21.46 m ²
łazienka	13.59 m ²
łazienka	15.10 m ²
garderoba	3.15 m ²
pokój	27.58 m ²
garderoba	2.12 m ²