

Podstawowe informacje



Dane techniczne projektu

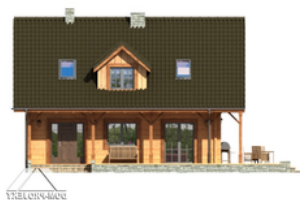
Całkowita powierzchnia	211 m²
Powierzchnia użytkowa	95.89 m²
Powierzchnia zabudowy	82 m²
Powierzchnia dachu	166.63 m²
Kubatura	391.48 m³
Wymiary budynku	10 x 7 m
Kąt nachylenia	40°
Wysokość budynku	8.28 m
Wymiary działki	18.40 x 16.20 m



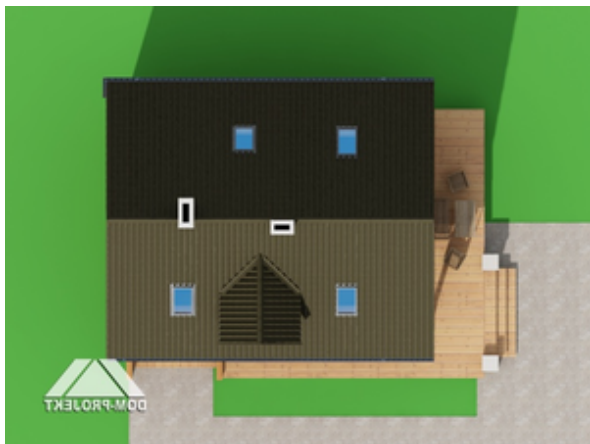
Opis projektu

Niewielki dom z poddaszem użytkowym. Parter to część dzienna: salon z aneksem kuchennym i wyjściem na duży, częściowo zadaszony taras zewnętrzny. Kominek w salonie. Wydzielona kotłownia. Na poddaszu trzy pokoje - sypialnie i łazienka.

Elewacje



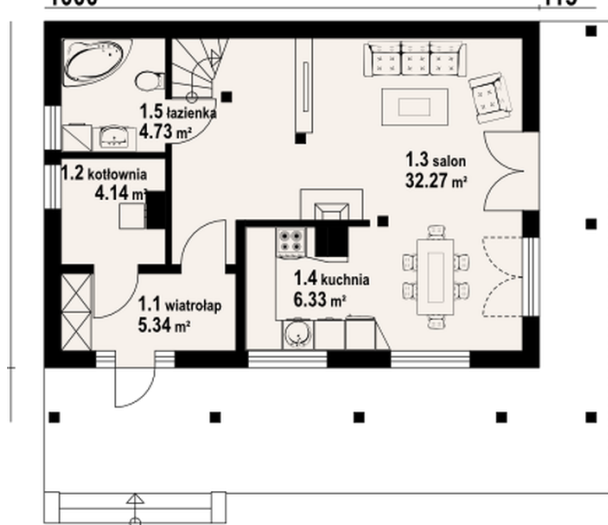
Sytuacje



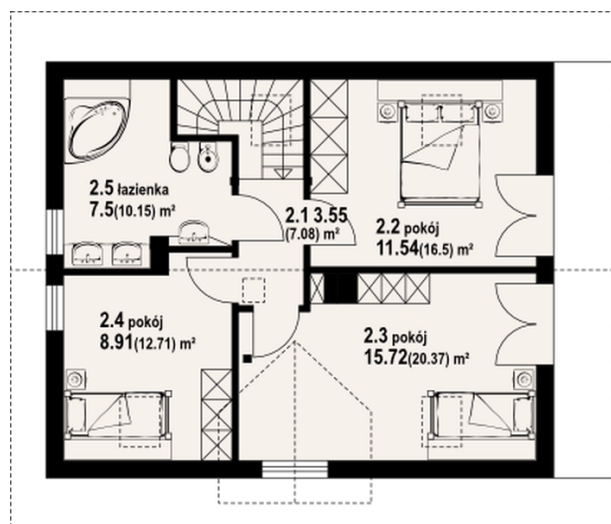
Rzuty

1000

115


Parter 52.81 m²

wiatrołap	5.34 m ²
kotłownia	4.14 m ²
salon	32.27 m ²
kuchnia	6.33 m ²
łazienka	4.73 m ²


Poddasze 66.81 m²

komunikacja	3.55 m ²
pokój	11.54 m ²
pokój	15.72 m ²
pokój	8.91 m ²
łazienka	7.50 m ²