

Podstawowe informacje



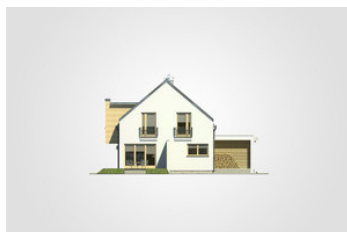
Dane techniczne projektu

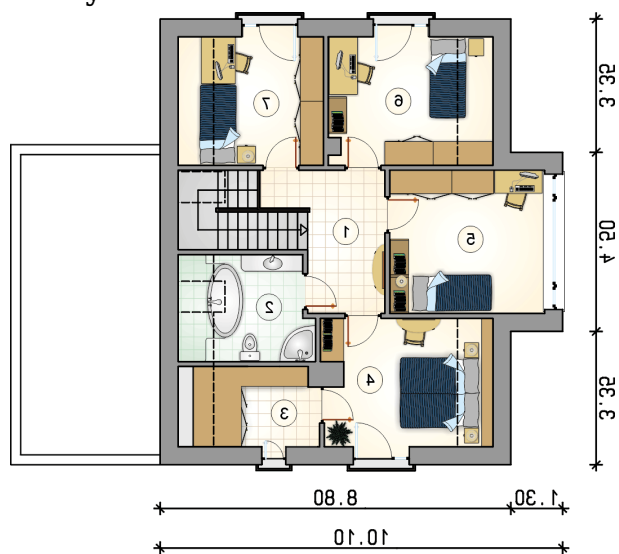
Całkowita powierzchnia	233.50 m²
Powierzchnia użytkowa	136.80 m²
Powierzchnia zabudowy	134.95 m²
Powierzchnia dachu	119 m²
Kubatura	748.40 m³
Wymiary budynku	12.60 x 11.20 m
Kąt nachylenia	40°
Wysokość budynku	8.46 m
Wymiary działki	21.90 x 22.20 m

Opis projektu

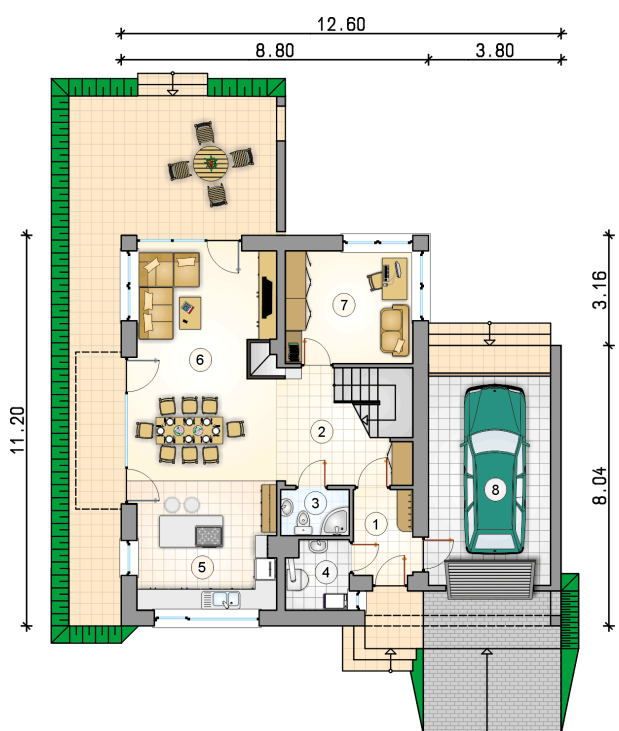
Dom parterowy z poddaszem użytkowym i garażem, z wykuszami, z 4 sypialniami i niezadaszonym tarasem

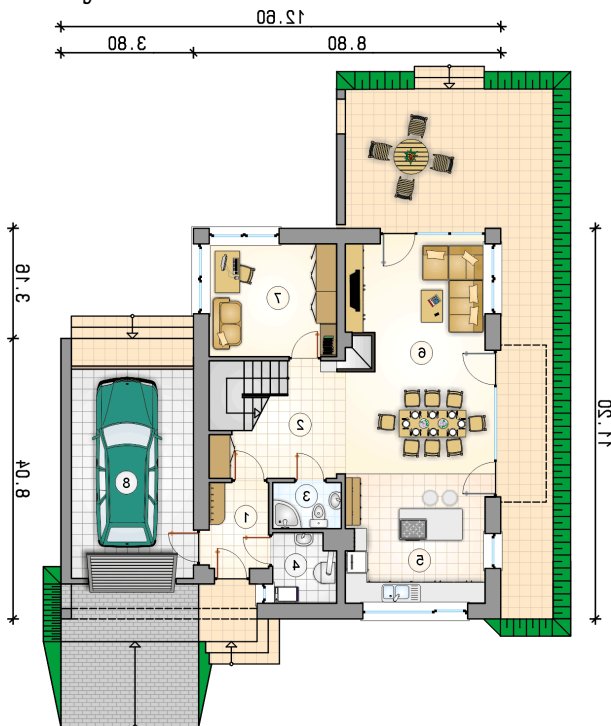
Elewacje



Rzuty

Parter 71.45 m²

przedsionek	4.20 m ²
hall z komunikacją	8.00 m ²
łazienka	2.60 m ²
kotłownia	3.50 m ²
kuchnia	13.35 m ²
pokój dzienny z jadalnią	28.00 m ²
pokój	11.80 m ²
garaż	21.00 m ²



Rzuty

Poddasze 65.35 m²

hall z komunikacją	8.25 m ²
łazienka	6.70 m ²
garderoba	5.45 m ²
pokój	11.00 m ²
pokój	14.00 m ²
pokój	10.65 m ²
pokój	9.30 m ²

