

Podstawowe informacje



Dane techniczne projektu

Całkowita powierzchnia	286 m²
Powierzchnia użytkowa	126.43 m²
Powierzchnia zabudowy	136 m²
Powierzchnia dachu	243.79 m²
Kubatura	720 m³
Wymiary budynku	16.08 x 9 m
Kąt nachylenia	42°
Wysokość budynku	8.56 m
Wymiary działki	24.08 x 17.40 m



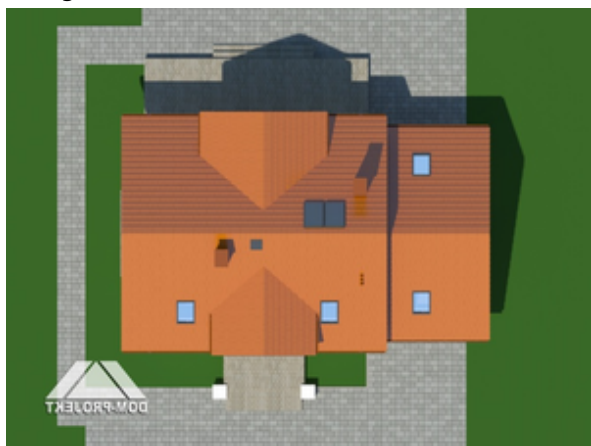
Opis projektu

Wygodny i funkcjonalny dom z poddaszem użytkowym. Dobudowany duży garaż i kotłownia. Odpowiednie proporcje pomieszczeń, dobrze doświetlone i ustawne powierzchnie zapewnią komfort użytkownika domownikom. Wszystkie pokoje poddasza mają dostęp do balkonu, nad garażem strych, który może być wykorzystany jako pokój hobby.

Elewacje



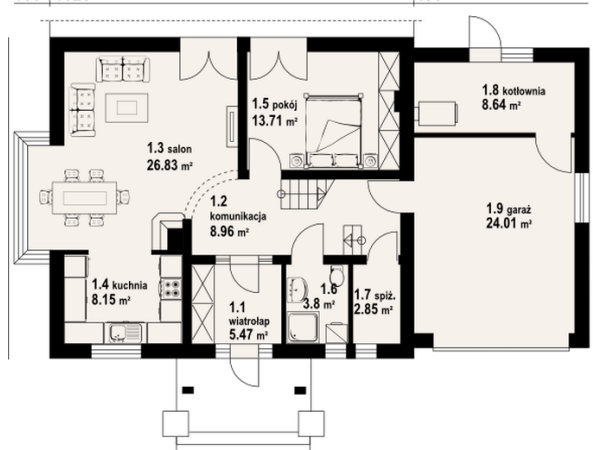
Sytuacje



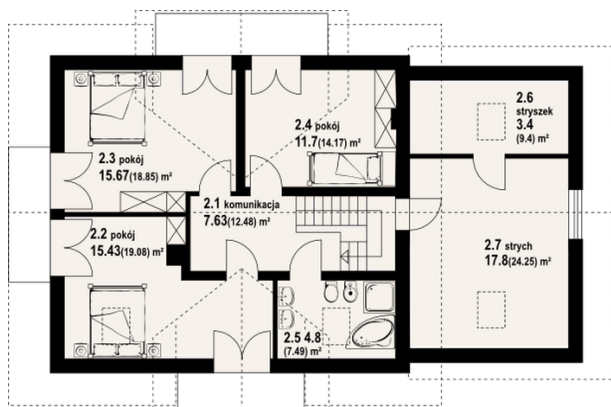
Rzuty

100 1020

490


Parter 78.41 m²

wiatrołap	5.47 m ²
komunikacja	8.96 m ²
salon	26.83 m ²
kuchnia	8.15 m ²
pokój	13.71 m ²
łazienka	3.80 m ²
spiż	2.85 m ²
kotłownia	8.64 m ²
garaż	24.01 m ²


Poddasze 81.47 m²

komunikacja	7.63 m ²
pokój	15.43 m ²
pokój	15.67 m ²
pokój	11.70 m ²
łazienka	4.80 m ²
stryżek	3.40 m ²
strych	17.80 m ²