

## Podstawowe informacje



## Dane techniczne projektu

<b>Całkowita powierzchnia</b>	<b>289.70 m<sup>2</sup></b>
<b>Powierzchnia użytkowa</b>	<b>158.14 m<sup>2</sup></b>
<b>Powierzchnia zabudowy</b>	<b>148 m<sup>2</sup></b>
<b>Powierzchnia dachu</b>	<b>264.32 m<sup>2</sup></b>
<b>Kubatura</b>	<b>745 m<sup>3</sup></b>
<b>Wymiary budynku</b>	<b>17.70 x 9 m</b>
<b>Kąt nachylenia</b>	<b>40°</b>
<b>Wysokość budynku</b>	<b>8.40 m</b>
<b>Wymiary działki</b>	<b>26.50 x 18 m</b>



## Opis projektu

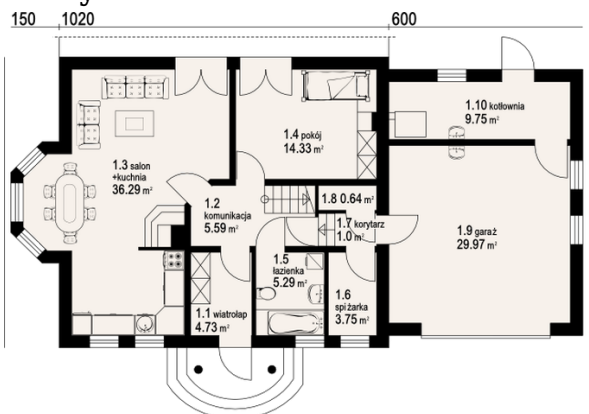
Dom z poddaszem użytkowym i dobudowaną częścią gospodarczą. Garaż dwustanowiskowy i duża kotłownia. Salon z kominkiem i wykuszem. Dodatkowy pokój na parterze. Cztery pokoje na poddaszu.

## Elewacje

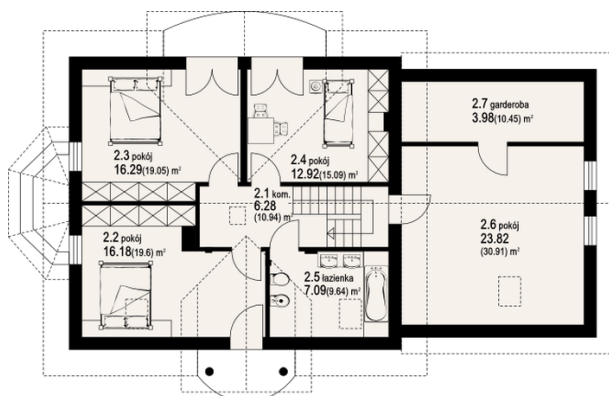


## Sytuacje



**Rzuty**

**Parter 81.37 m<sup>2</sup>**

komunikacja	4.73 m <sup>2</sup>
kotłownia	29.97 m <sup>2</sup>
garaż	0.64 m <sup>2</sup>
schowek	1.00 m <sup>2</sup>
korytarz	3.75 m <sup>2</sup>
spizarka	5.29 m <sup>2</sup>
łazienka	14.33 m <sup>2</sup>
pokój	36.29 m <sup>2</sup>
kuchnia, salon	5.59 m <sup>2</sup>
wiatrołap	9.75 m <sup>2</sup>


**Poddasze 115.68 m<sup>2</sup>**

komunikacja	6.28 m <sup>2</sup>
pokój	16.18 m <sup>2</sup>
pokój	16.29 m <sup>2</sup>
pokój	12.92 m <sup>2</sup>
łazienka	7.09 m <sup>2</sup>
pokój	23.82 m <sup>2</sup>
garderoba	3.98 m <sup>2</sup>