

Podstawowe informacje



Dane techniczne projektu

Całkowita powierzchnia	408.58 m²
Powierzchnia użytkowa	193.79 m²
Powierzchnia zabudowy	159.12 m²
Powierzchnia dachu	278.88 m²
Kubatura	1 m³
Wymiary budynku	15.20 x 10.20 m
Kąt nachylenia	37°
Wysokość budynku	8.35 m
Wymiary działki	23.60 x 19.60 m



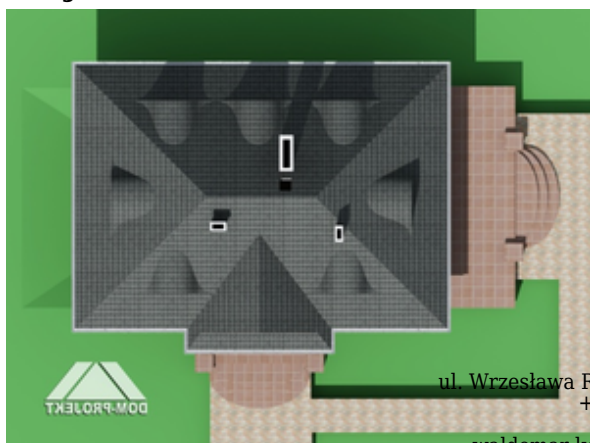
Opis projektu

Wygodny dom o nowoczesnym, funkcjonalnym układzie zapewniającym komfort użytkowania. Bryła architektoniczna nawiązująca do tradycji dworów ziemiańskich. Piwnice zapewniają zaplecze gospodarcze. Na parterze część dzienna z dużym salonem, na poddaszu część nocna.

Elewacje

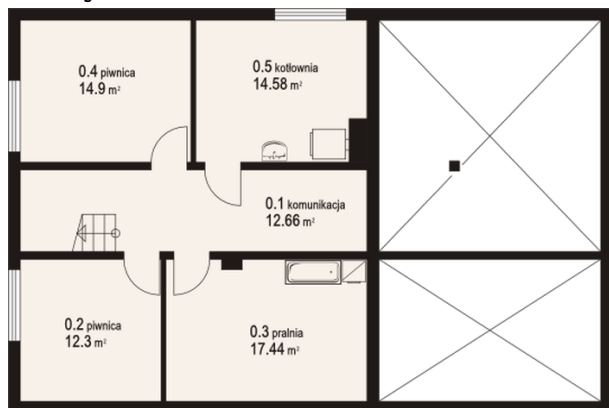


Sytuacje



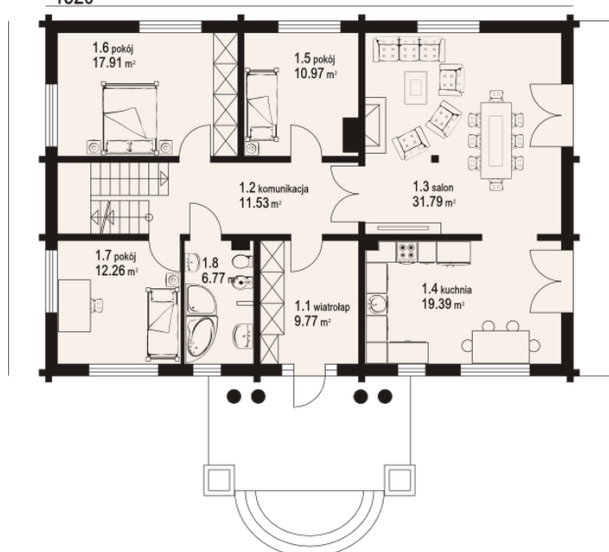
DOBRY DOM
ul. Wrzesława Romańczuka 6, 35-302 Rzeszów
+48 17 852 52 30
08:00 - 16:00
waldemar.kowalski@grupadobrydom.pl

Podane ceny nie stanowią oferty handlowej w rozumieniu art. 66 par. 1 Kodeksu Cywilnego

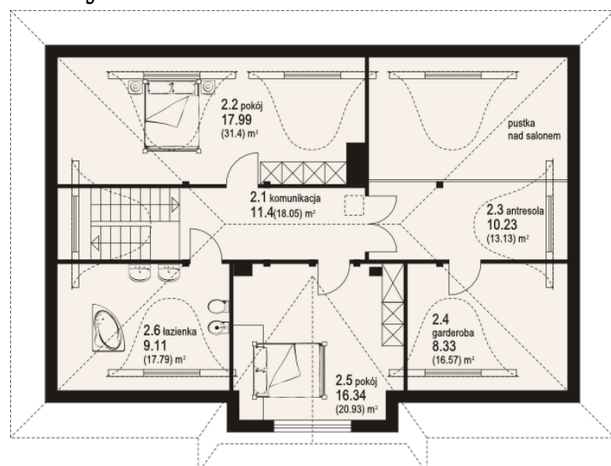
Rzuty

Piwnica 71.88 m²

piwnica	12.66 m ²
kotłownia	12.30 m ²
komunikacja	17.44 m ²
piwnica	14.90 m ²
pralnia	14.58 m ²

1520


Parter 120.39 m²

wiatrołap	9.77 m ²
komunikacja	11.53 m ²
salon	31.79 m ²
kuchnia	19.39 m ²
pokój	10.97 m ²
pokój	17.91 m ²
pokój	12.26 m ²
łazienka	6.77 m ²

Rzuty

Poddasze 117.87 m²

komunikacja	11.40 m ²
pokój	17.99 m ²
antresola	10.23 m ²
garderoba	8.33 m ²
pokój	16.34 m ²
łazienka	9.11 m ²