

Podstawowe informacje



Dane techniczne projektu

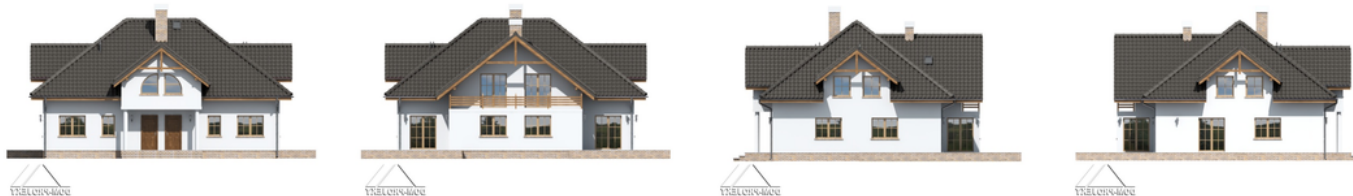
Całkowita powierzchnia	331.64 m²
Powierzchnia użytkowa	292.38 m²
Powierzchnia zabudowy	212.82 m²
Powierzchnia dachu	331.97 m²
Kubatura	1 m³
Wymiary budynku	16 x 14 m
Kąt nachylenia	38°
Wysokość budynku	9.47 m
Wymiary działki	24 x 22.70 m



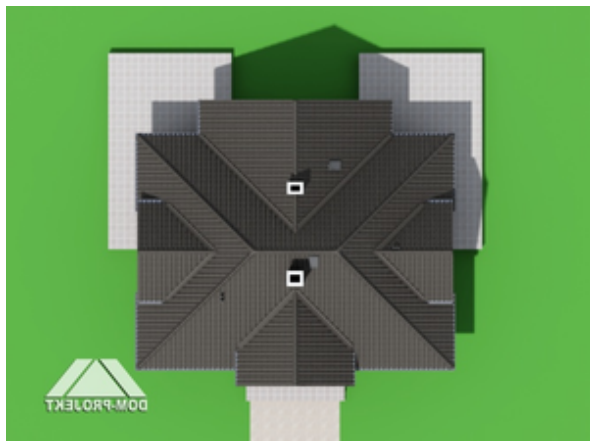
Opis projektu

Dom jednorodzinny, dwulokalowy. Każdy lokal posiada osobne wejście. Jeden z lokali mieszkalnych zajmuje połowę powierzchni parteru oraz całe poddasze, od którego prowadzą schody z salonu. Drugi lokal usytuowany wyłącznie na połowie parteru.

Elewacje



Sytuacje

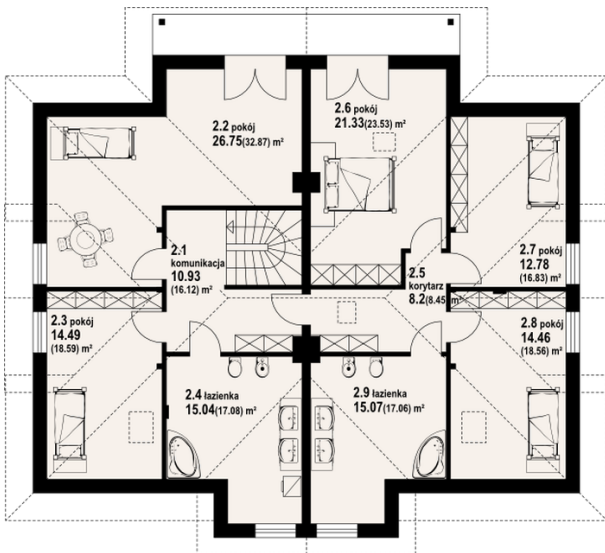


Rzuty

1600


Parter 162.55 m²

wiatrołap	5.61 m ²
pokój	4.95 m ²
łazienka	12.79 m ²
kotłownia	3.83 m ²
komunikacja	4.61 m ²
wiatrołap	5.20 m ²
salon	5.61 m ²
garderoba	45.54 m ²
kuchnia	18.17 m ²
łazienka	3.83 m ²
kotłownia	4.61 m ²
komunikacja	5.20 m ²
kuchnia, salon	42.60 m ²


Poddasze 169.09 m²

komunikacja	10.93 m ²
pokój	26.75 m ²
pokój	14.49 m ²
łazienka	15.04 m ²
korytarz	8.20 m ²
pokój	21.33 m ²
pokój	12.78 m ²
pokój	14.46 m ²
łazienka	15.07 m ²