

## Podstawowe informacje



## Dane techniczne projektu

<b>Całkowita powierzchnia</b>	<b>134.15 m<sup>2</sup></b>
<b>Powierzchnia użytkowa</b>	<b>116.43 m<sup>2</sup></b>
<b>Powierzchnia zabudowy</b>	<b>113.97 m<sup>2</sup></b>
<b>Powierzchnia dachu</b>	<b>204.90 m<sup>2</sup></b>
<b>Kubatura</b>	<b>556.08 m<sup>3</sup></b>
<b>Wymiary budynku</b>	<b>13.70 x 8.40 m</b>
<b>Kąt nachylenia</b>	<b>42°</b>
<b>Wysokość budynku</b>	<b>8.77 m</b>
<b>Wymiary działki</b>	<b>21.80 x 17.10 m</b>



## Opis projektu

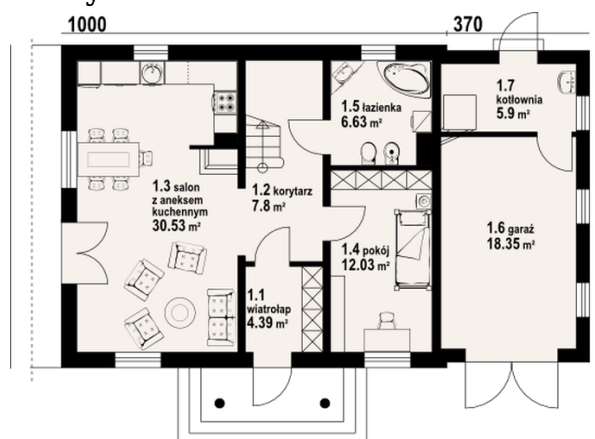
Funkcjonalny dom z poddaszem użytkowym. Prosta bryła budynku i dach dwuspadowy obniżają koszty budowy i eksploatacji. Wszystkie pomieszczenia mają odpowiednie proporcje i zapewniają komfort użytkowania.

## Elewacje

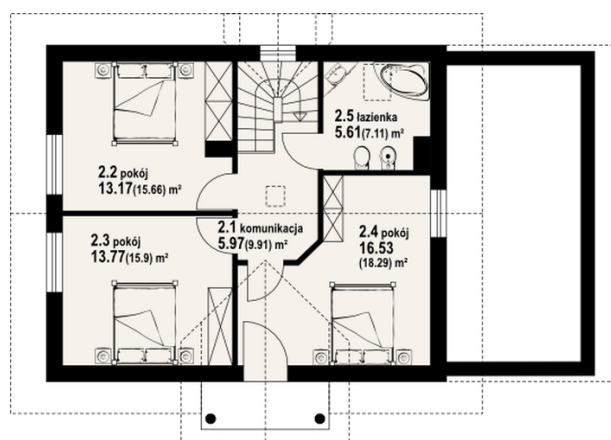


## Sytuacje



**Rzuty**

**Parter 67.28 m<sup>2</sup>**

wiatrołap	4.39 m <sup>2</sup>
korytarz	7.80 m <sup>2</sup>
salon z aneksem kuchennym	30.53 m <sup>2</sup>
pokój	12.03 m <sup>2</sup>
łazienka	6.63 m <sup>2</sup>
garaż	18.35 m <sup>2</sup>
kotłownia	5.90 m <sup>2</sup>


**Poddasze 66.87 m<sup>2</sup>**

komunikacja	5.97 m <sup>2</sup>
pokój	13.17 m <sup>2</sup>
pokój	13.77 m <sup>2</sup>
pokój	16.53 m <sup>2</sup>
łazienka	5.61 m <sup>2</sup>