

Podstawowe informacje



Dane techniczne projektu

Całkowita powierzchnia	281.44 m²
Powierzchnia użytkowa	157.87 m²
Powierzchnia zabudowy	125 m²
Powierzchnia dachu	226.57 m²
Kubatura	650 m³
Wymiary budynku	13.50 x 10 m
Kąt nachylenia	38°
Wysokość budynku	8.52 m
Wymiary działki	21.90 x 18.70 m



Opis projektu

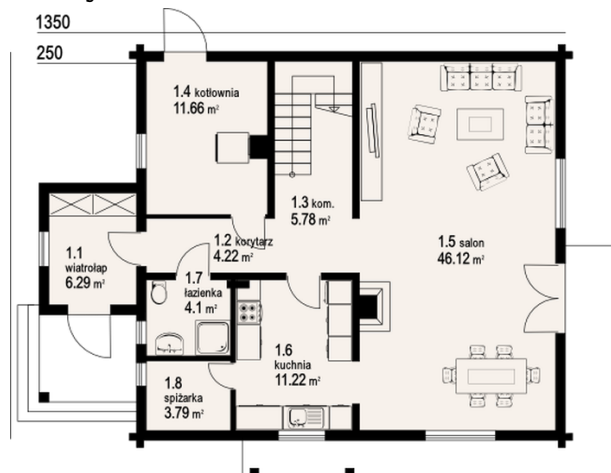
Przestronny dom z poddaszem użytkowym. Parter to część dzienna, duży wygodny salon z miejscem na jadalnię, kuchnia, łazienka, spiżarnia. Duża kotłownia z miejscem na opał. Na poddaszu trzy pokoje z dostępem do balkonu, łazienka, garderoba, strych.

Elewacje

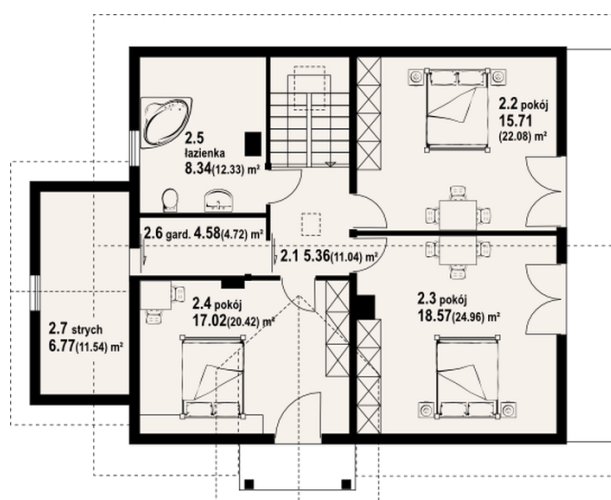


Sytuacje



Rzuty

Parter 93.18 m²

wiatrołap	6.29 m ²
korytarz	4.22 m ²
komunikacja	5.78 m ²
kotłownia	11.66 m ²
salon	46.12 m ²
kuchnia	11.22 m ²
łazienka	4.10 m ²
spiżarka	3.79 m ²


Poddasze 95.55 m²

komunikacja	5.36 m ²
pokój	15.71 m ²
pokój	18.57 m ²
pokój	17.02 m ²
łazienka	8.34 m ²
garderoba	4.58 m ²
strych	6.77 m ²