

## Podstawowe informacje



## Dane techniczne projektu

<b>Całkowita powierzchnia</b>	<b>294 m<sup>2</sup></b>
<b>Powierzchnia użytkowa</b>	<b>137.77 m<sup>2</sup></b>
<b>Powierzchnia zabudowy</b>	<b>138.50 m<sup>2</sup></b>
<b>Powierzchnia dachu</b>	<b>248.08 m<sup>2</sup></b>
<b>Kubatura</b>	<b>697 m<sup>3</sup></b>
<b>Wymiary budynku</b>	<b>15.74 x 9 m</b>
<b>Kąt nachylenia</b>	<b>38°</b>
<b>Wysokość budynku</b>	<b>8.22 m</b>
<b>Wymiary działki</b>	<b>24.30 x 17 m</b>



## Opis projektu

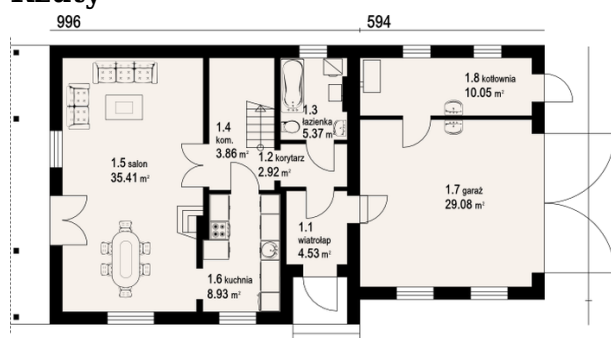
Wygodny dom z poddaszem mieszkalnym. Dobudowana część gospodarcza mieści garaż i kotłownię. Prosta bryła obniża koszty budowy i użytkowania domu. Na parterze przestronny salon z kominkiem, na poddaszu pięć sypialni.

## Elewacje

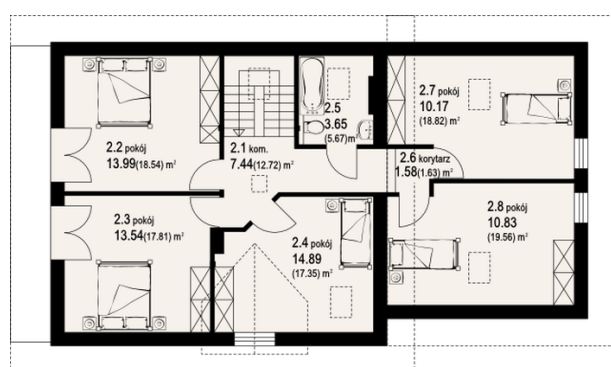


## Sytuacje



**Rzuty**

**Parter 71.07 m<sup>2</sup>**

wiatrołap	4.53 m <sup>2</sup>
korytarz	2.92 m <sup>2</sup>
łazienka	5.37 m <sup>2</sup>
komunikacja	3.86 m <sup>2</sup>
salon	35.41 m <sup>2</sup>
kuchnia	8.93 m <sup>2</sup>
garaż	29.08 m <sup>2</sup>
kotłownia	10.05 m <sup>2</sup>


**Poddasze 112.10 m<sup>2</sup>**

komunikacja	7.44 m <sup>2</sup>
pokój	13.99 m <sup>2</sup>
pokój	13.54 m <sup>2</sup>
pokój	14.89 m <sup>2</sup>
łazienka	3.65 m <sup>2</sup>
korytarz	1.58 m <sup>2</sup>
pokój	10.17 m <sup>2</sup>
pokój	10.83 m <sup>2</sup>