

Podstawowe informacje



Dane techniczne projektu

Całkowita powierzchnia	254 m²
Powierzchnia użytkowa	146.39 m²
Powierzchnia zabudowy	113.50 m²
Powierzchnia dachu	207.37 m²
Kubatura	677 m³
Wymiary budynku	12 x 9.20 m
Kąt nachylenia	40°
Wysokość budynku	8.20 m
Wymiary działki	20.40 x 17.70 m



Opis projektu

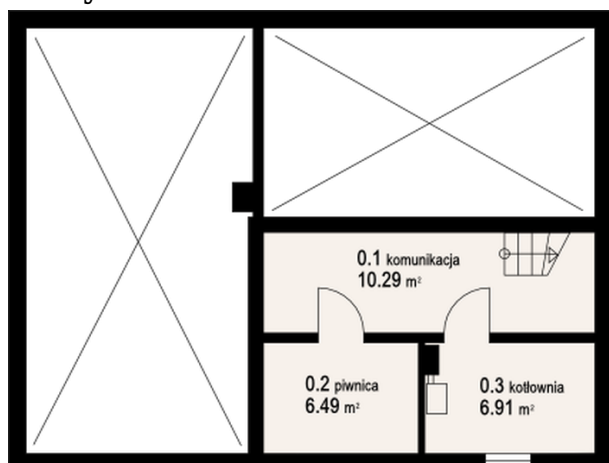
Dom z poddaszem użytkowym, częściowe podpiwniczenie zapewnia zaplecze gospodarcze. Kuchnia, jadalnia i salon tworzą jedną przestrzeń. Na parterze dwa pokoje oprócz salonu, łazienka i garderoba. Poddasze to cztery pokoje, łazienka i garderoba.

Elewacje

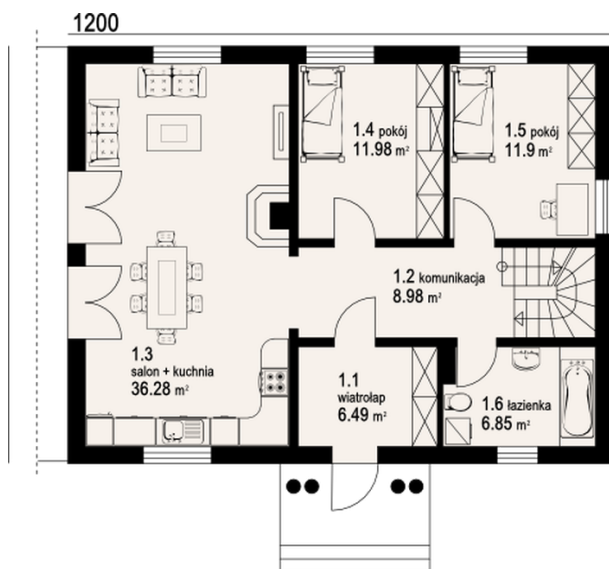


Sytuacje

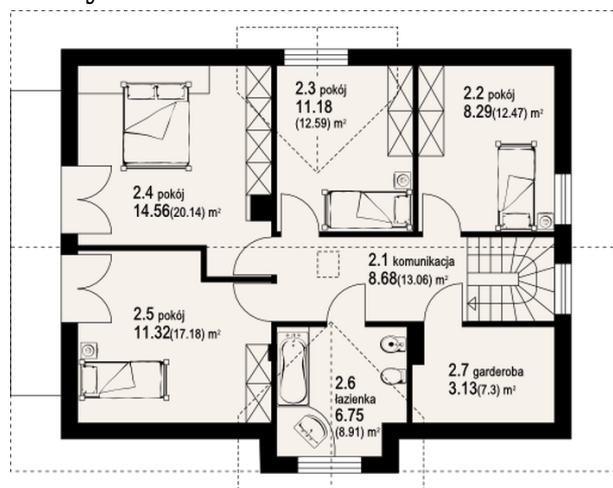


Rzuty

Piwnica 23.69 m²

komunikacja	10.29 m ²
piwnica	6.49 m ²
kotłownia	6.91 m ²


Parter 82.48 m²

wiatrołap	6.49 m ²
komunikacja	8.98 m ²
kuchnia, salon	36.28 m ²
pokój	11.98 m ²
pokój	11.90 m ²
łazienka	6.85 m ²

Rzuty

Poddasze 91.65 m²

komunikacja	8.68 m ²
pokój	8.29 m ²
pokój	11.18 m ²
pokój	14.56 m ²
pokój	11.32 m ²
łazienka	6.75 m ²
garderoba	3.13 m ²