

Podstawowe informacje



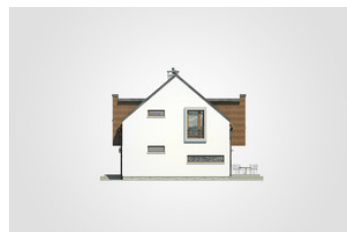
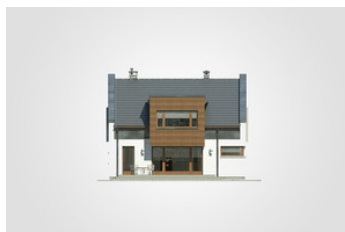
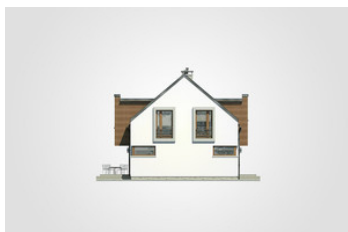
Dane techniczne projektu

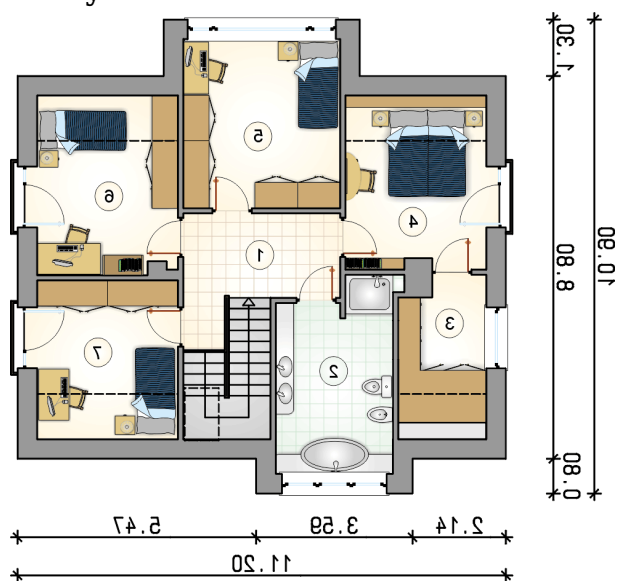
Całkowita powierzchnia	205.85 m²
Powierzchnia użytkowa	139.95 m²
Powierzchnia zabudowy	107.30 m²
Powierzchnia dachu	118.60 m²
Kubatura	665.70 m³
Wymiary budynku	11.20 x 10.90 m
Kąt nachylenia	40°
Wysokość budynku	8.33 m
Wymiary działki	19.20 x 19.90 m

Opis projektu

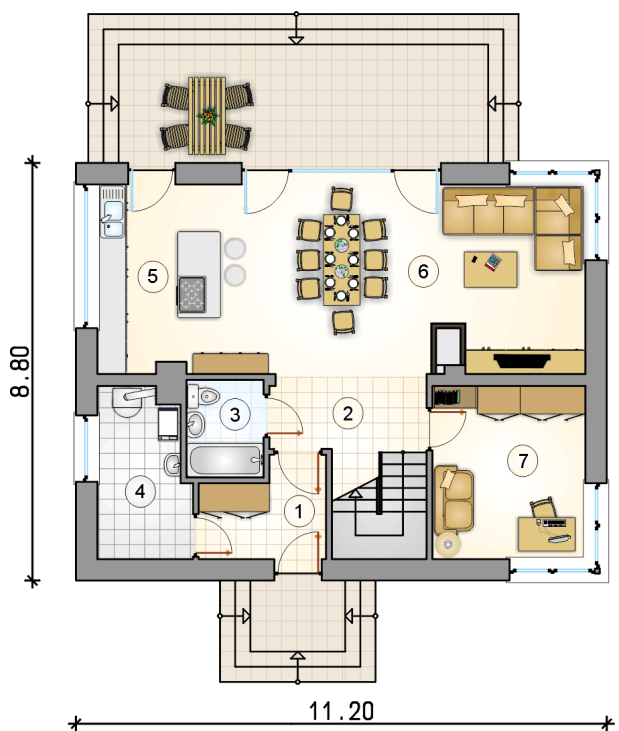
Parterowy dom z poddaszem użytkowym, z wykuszami nad wejściem i tarasem

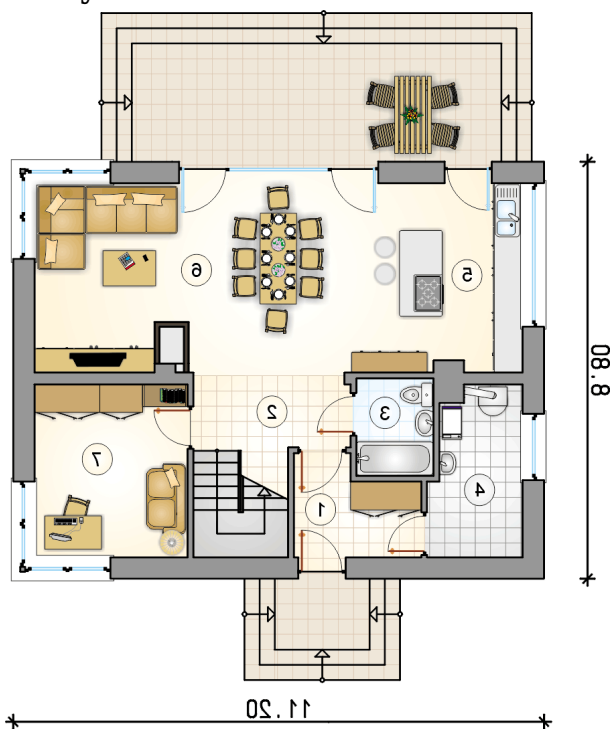
Elewacje



Rzuty

Parter 72.70 m²

przedsionek	5.00 m ²
hall z komunikacją	4.60 m ²
łazienka	3.35 m ²
kotłownia	6.65 m ²
kuchnia	12.35 m ²
pokój dzienny z jadalnią	28.95 m ²
pokój	11.80 m ²



Rzuty

Poddasze 67.25 m²

hall z komunikacją	8.20 m ²
łazienka	11.20 m ²
garderoba	5.30 m ²
pokój	9.70 m ²
pokój	14.00 m ²
pokój	10.10 m ²
pokój	8.75 m ²

