

Podstawowe informacje



Dane techniczne projektu

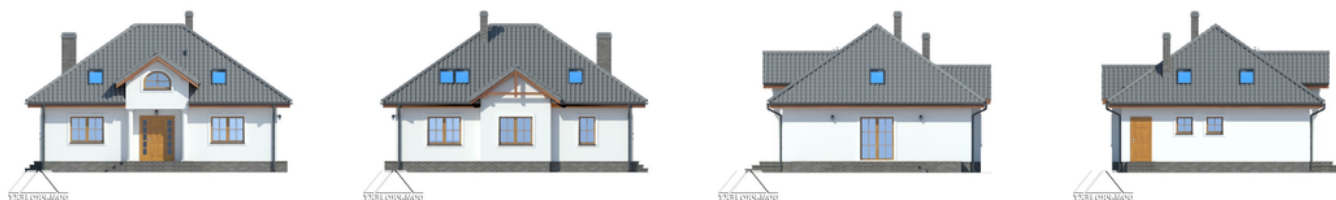
Całkowita powierzchnia	262.50 m²
Powierzchnia użytkowa	137.98 m²
Powierzchnia zabudowy	129.02 m²
Powierzchnia dachu	199.60 m²
Kubatura	637.48 m³
Wymiary budynku	12.50 x 10.50 m
Kąt nachylenia	35°
Wysokość budynku	7.93 m
Wymiary działki	20.50 x 19.14 m



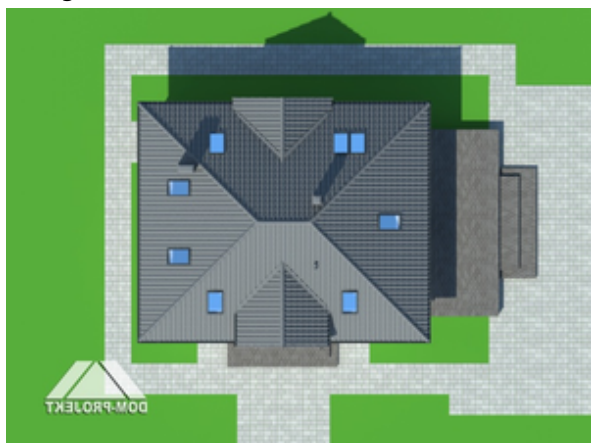
Opis projektu

Wygodny dom z poddaszem użytkowym. Duży salon połączony z kuchnią i dodatkowy pokój na parterze. W salonie kominek i schody prowadzące na poddasze. Wydzielone pomieszczenie kotłowni. Na poddaszu doświetlone poprzez okna połaciowe, trzy pokoje sypialne i łazienka.

Elewacje

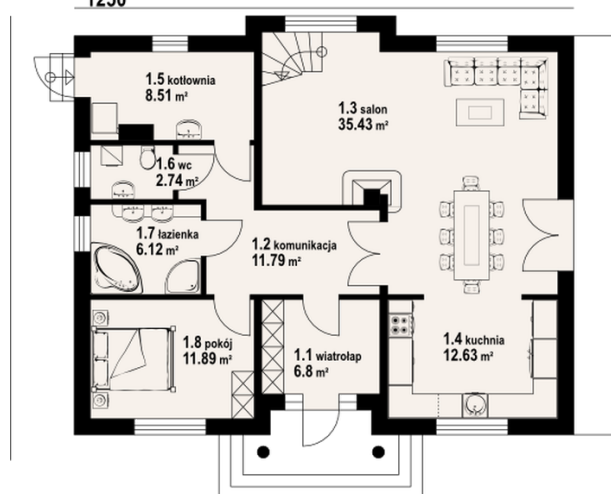


Sytuacje

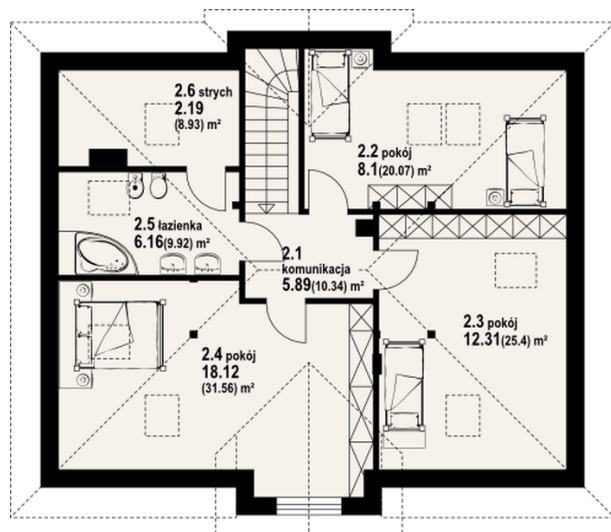


Rzuty

1250


Parter 95.91 m²

wiatrołap	6.80 m ²
komunikacja	11.79 m ²
salon	35.43 m ²
kuchnia	12.63 m ²
kotłownia	8.51 m ²
wc	2.74 m ²
łazienka	6.12 m ²
pokój	11.89 m ²


Poddasze 97.29 m²

komunikacja	5.89 m ²
pokój	8.10 m ²
pokój	12.31 m ²
pokój	18.12 m ²
łazienka	6.16 m ²
strych	2.19 m ²