

Podstawowe informacje



Dane techniczne projektu

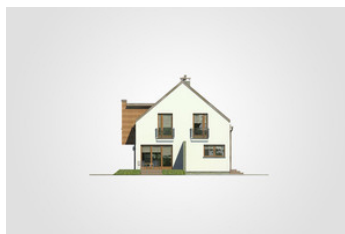
| | |
|-------------------------------|-----------------------------|
| Całkowita powierzchnia | 202.95 m² |
| Powierzchnia użytkowa | 136.80 m² |
| Powierzchnia zabudowy | 104.40 m² |
| Powierzchnia dachu | 119 m² |
| Kubatura | 654.30 m³ |
| Wymiary budynku | 8.80 x 15.20 m |
| Kąt nachylenia | 40° |
| Wysokość budynku | 8.46 m |
| Wymiary działki | 18.10 x 22.20 m |

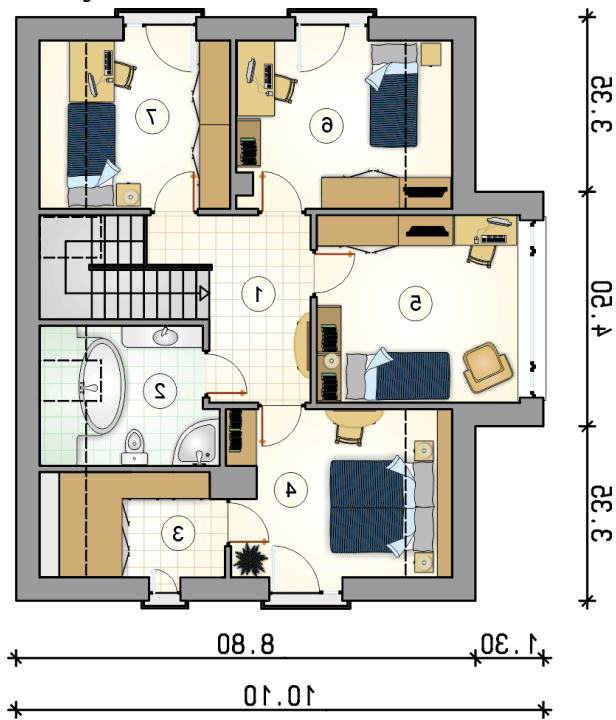


Opis projektu

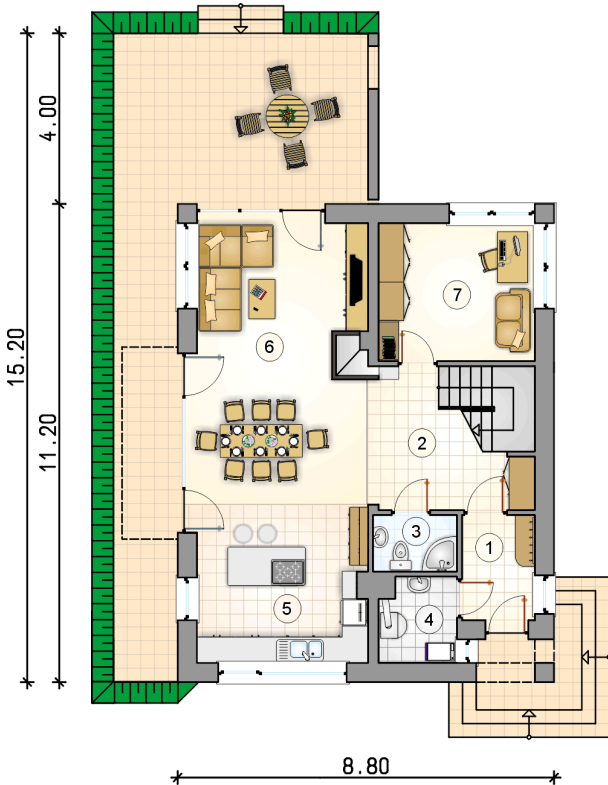
Dom parterowy z poddaszem użytkowym, 4 sypialniami i przestronnym, niezadaszonym tarasem

Elewacje



Rzuty

Parter 71.45 m²

| | |
|--------------------------|----------------------|
| przedsionek | 4.20 m ² |
| hall z komunikacją | 8.00 m ² |
| łazienka | 2.60 m ² |
| kotłownia | 3.50 m ² |
| kuchnia | 13.35 m ² |
| pokój dzienny z jadalnią | 28.00 m ² |
| pokój | 11.80 m ² |



Rzuty
