

Podstawowe informacje



Dane techniczne projektu

Całkowita powierzchnia	342 m²
Powierzchnia użytkowa	236.42 m²
Powierzchnia zabudowy	200 m²
Powierzchnia dachu	348.55 m²
Kubatura	1 m³
Wymiary budynku	18.80 x 10.59 m
Kąt nachylenia	37°
Wysokość budynku	8.37 m
Wymiary działki	26.80 x 20.55 m



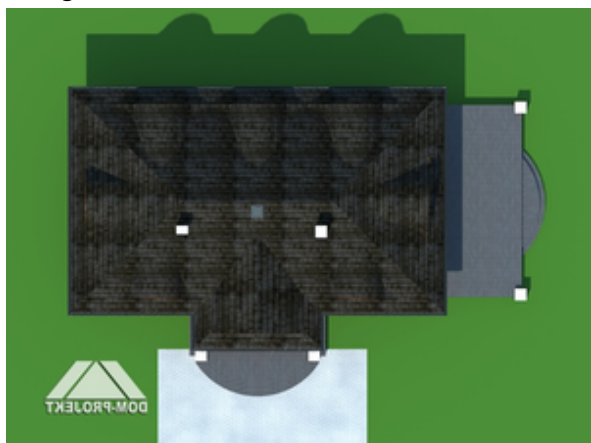
Opis projektu

Przestronny dom o pięknej architekturze nawiązującej do tradycji dworów staropolskich. Bogaty program funkcjonalny parteru i poddasza. Nad salonem pustka, salon widoczny z antresoli na poddaszu.

Elewacje

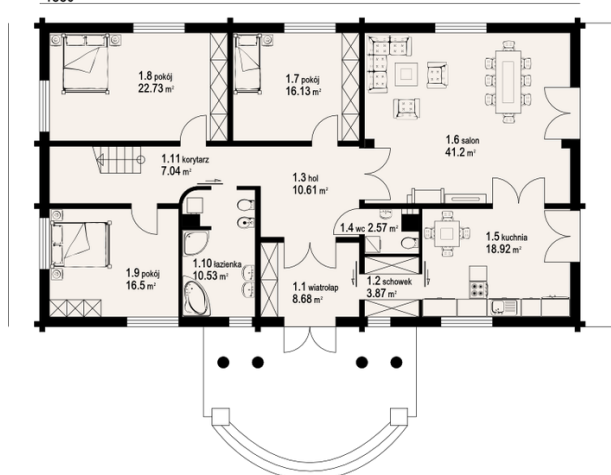


Sytuacje

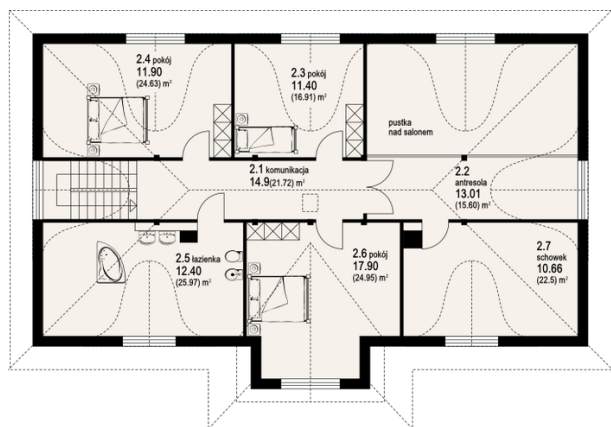


Rzuty

1880


Parter 158.78 m²

hol	8.68 m ²
wiatrołap	10.53 m ²
korytarz	16.50 m ²
łazienka	22.73 m ²
pokój	16.13 m ²
pokój	41.20 m ²
pokój	18.92 m ²
salon	2.57 m ²
kuchnia	10.61 m ²
wc	3.87 m ²
schowek	7.04 m ²


Poddasze 152.28 m²

komunikacja	14.90 m ²
antresola	13.01 m ²
pokój	11.40 m ²
pokój	11.90 m ²
łazienka	12.40 m ²
pokój	17.90 m ²
schowek	10.66 m ²