

Podstawowe informacje



Dane techniczne projektu

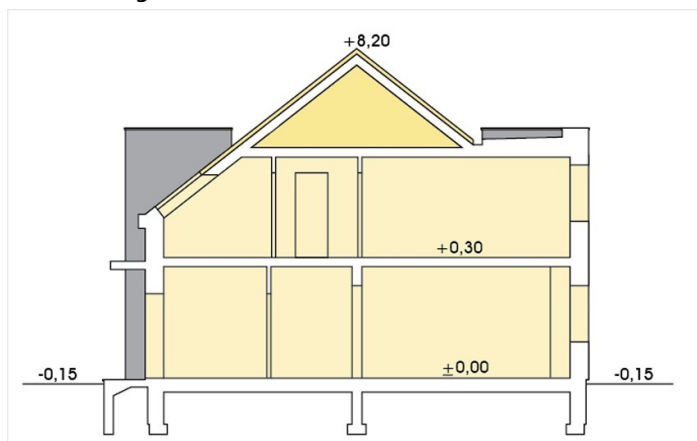
| | |
|-----------------------|----------------------|
| Powierzchnia użytkowa | 86.75 m ² |
| Powierzchnia zabudowy | 67.10 m ² |
| Powierzchnia dachu | 63.20 m ² |
| Kąt nachylenia | 38° |
| Wysokość budynku | 8.35 m |
| Wymiary działki | 5.80 x 0 m |

Opis projektu

Projekt niewielkiego domu szeregowego lub w układzie bliźniaczym. Ciekawa, chociaż prosta bryła podkreśla nowoczesny charakter budynku. Niewielkie gabaryty (segment szerokości zaledwie 6m) pozwalają maksymalnie wykorzystać dostępną powierzchnię terenu i zrealizować sporą ilość segmentów nawet na relatywnie niewielkiej działce. Projekt nie przewiduje garażu wbudowanego, co pozwala maksymalnie wykorzystać powierzchnię użytkową budynku i stworzyć na parterze obszerną strefę dzienną. Poddasze to trzy sypialnie z łazienką.

Projekt Emilia można zestawiać w dowolnych konfiguracjach z segmentami...

Przekrój



Sytuacje

