

Podstawowe informacje



Dane techniczne projektu

Całkowita powierzchnia	82.60 m²
Powierzchnia użytkowa	62.71 m²
Powierzchnia zabudowy	85 m²
Powierzchnia dachu	126.28 m²
Kubatura	330 m³
Wymiary budynku	11.80 x 7 m
Kąt nachylenia	30°
Wysokość budynku	6.02 m
Wymiary działki	19.80 x 15.60 m



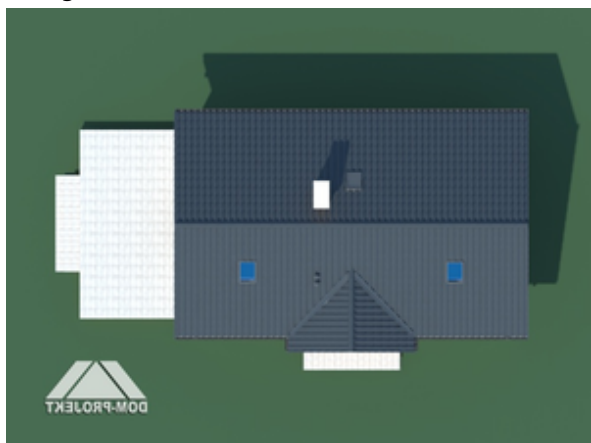
Opis projektu

Mały dom parterowy o bardzo prostej bryle budynku. Kuchnia połączona z salonem. Kominek z możliwością rozprowadzenia ciepła. Ponadto dwie sypialnie. Dom tani w budowie i eksploatacji.

Elewacje

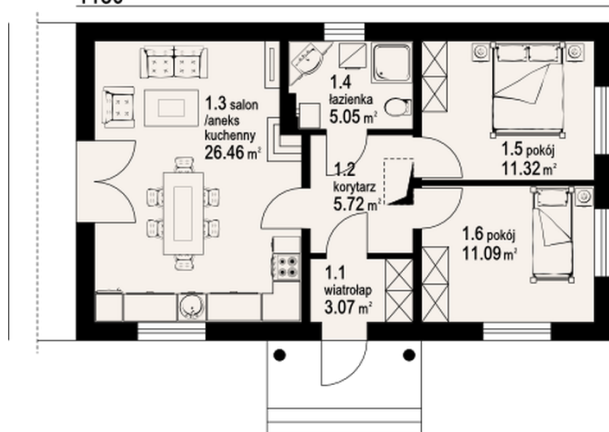


Sytuacje



Rzuty

1180


Parter 62.71 m²

wiatrołap	3.07 m ²
korytarz	5.72 m ²
salon z aneksem kuchennym	26.46 m ²
łazienka	5.05 m ²
pokój	11.32 m ²
pokój	11.09 m ²